

Ekip Mobil Telefon Numaraları

Ekip Mobil, sahadaki ekipleri aracılığıyla operasyonlarını yürüten, sipariş toplayan, teslimat yapan şirketlerin mobil personellerini cep telefonları yardımı ile haritalar üzerinden izlemesini, konum bilgilerini almasını, bir adrese en yakın personelini tespit etmesini ve mobil personellerine SMS gönderimini sağlar. SMS ile bilgilendirme ve konum sorgulaması, personel ile anında mesajlaşma olanağı verir. Böylece, mobil personel daha iyi koordine edilir ve kolay yönetilebilirlik sağlanır.

Şirketin ekip mobil hizmetine dahil ettiği numaralar sisteme tanımlanır ve şirket yetkilisi mobil izleme hizmetinden kendisine tahsis edilen kullanıcı adı ve şifreyi girerek tüm mobillerini 7/24 takip edebilir.

Servisin genel amacı, şirketlerin ekiplerini yönetebilmeleri ve verimlilik sağlamalarıdır. Bu servisle şirketler, ekiplerini azami verimle yönlendirebilir ve tasarruf sağlayabilir. Çalışanların ne zaman nerede olduğunu öğrenmek, ziyaretlerini kolayca takip etmek, doğru zamanda, doğru yere, doğru kişiyi yönlendirmek yönetsel kontrolü sağlar.

Hizmet, geçmişe dönük raporlama ve analiz imkanı da sunmaktadır. Çalışanın geçmişte bulunduğu konum bilgisini raporlayabilme özelliği verimlilik artışı sağlar; geçmişe yönelik alınacak raporlarda çalışanların son konum bilgileri, geriye dönük bilgileri ve tanımlanan bölgeye giriş/çıkış bilgileri alınarak verimlilik kontrolü sağlanır.

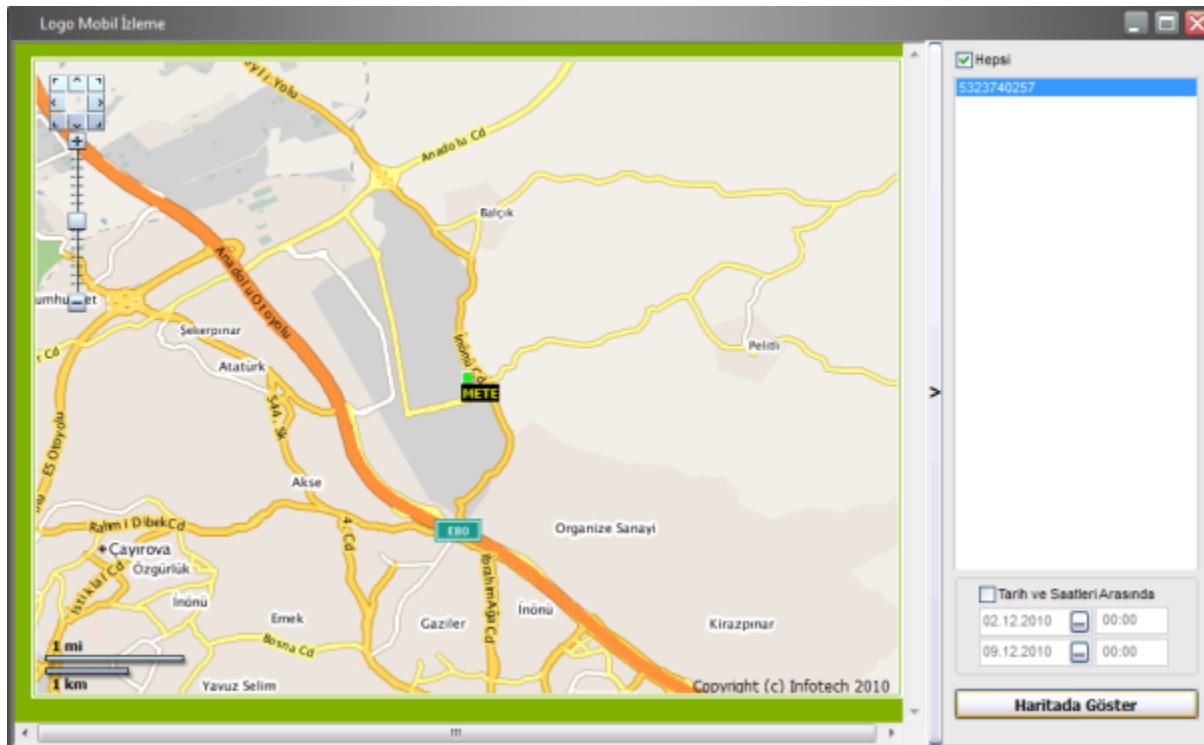
Sistemde kullanılacak telefonlar Diğer İşlemler program bölümünde Turkcell Hizmetleri menüsündeki **Ekip Mobil T elefon Numaraları** seçeneği ile kaydedilir.

"Ekle" seçeneği tıklanarak açılan kayıt penceresinden; Telefon Numarası, Açıklaması, Özel Kodu ve Yetki Kodu ilgili alanlardan kaydedilir.

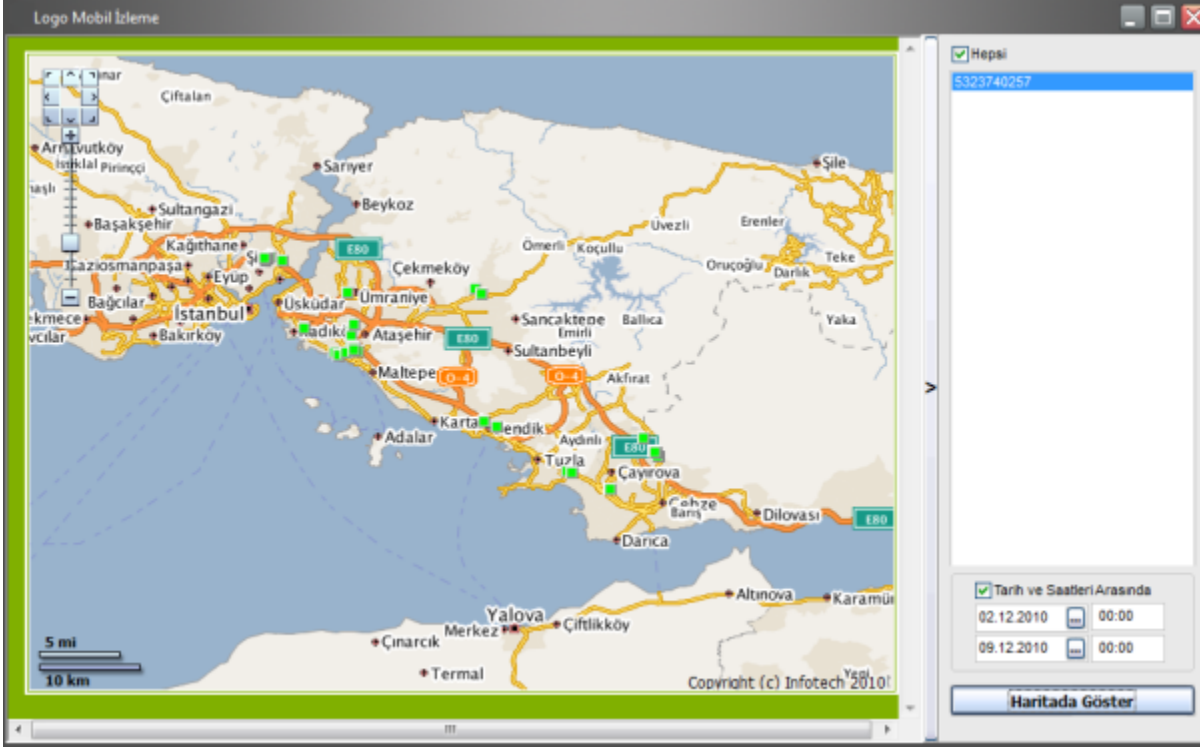
İzlenecek telefonlar, telefon numaraları listesinde F9-sağ fare tuşu menüsündeki "İzleme Talebi Gönder" seçeneği ile sisteme alınır.

Telefon numaraları listesi F9/sağ fare menüsü seçeneklerini kullanarak ilgili satış elemanının anlık adres bilgisi görüntülenir, ilgili kişiye SMS gönderilebilir ve geçmişe yönelik konum ve mesaj bilgileri raporlanır.

"Haritada Göster" seçeneği ile kullanıcılar tek tek veya toplu olarak haritada üzerinden izlenebilir.



Bu seçenek ile açılan pencerede geçmişe yönelik tarih aralığı verilebilir ve ilgili kişilerin belirtilen tarih aralığındaki konumları haritadan izlenebilir.



İlgili kişilerin harita üzerinden izlenmesi Ekip Mobil İzleme seçeneği kullanılarak da gerçekleştirilebilir.

Telefon numaraları listesi sağ fare menüsündeki Konum Raporu ve Mesaj Raporu seçenekleri ile ilgili çalışan veya çalışanların belirli tarihler ve saatler arasındaki konumları ve gönderilen/alınan kısa mesajlar kolaylıkla raporlanabilir.

"İzleme Durumlarını Sorgula" seçeneği ile telefon numaraları penceresinde yer alan tüm kayıtların son izleme durumları güncellenir ve izlenebilirlik bilgisi listede yer alan İzleme Durumu kolonunda listelenir.