

Ürün : Netsis 3 Standard/ Netsis 3 Enterprise/ Netsis Wings Standard/ Netsis Wings Enterprise

Bölüm : Netsis Temel Mükellef Bilgileri Sorgulama (TÜRMOB)

9.0.39 setiyle birlikte Türkiye Mali Müşavirler Odaları Birliği' nin (TÜRMOB) desteklediği temel mükellef bilgileri sorgulama servisi ile yapılan entegrasyon desteği sağlanmıştır. Bu entegrasyon daha önceki sürümlerde aynı işlevi göre Noterler Birliği Servisi ile yapılan entegrasyonun yerini almaktadır.

Cari Parametreleri ekranında **Cari İsim Sorgulama Kaynağı** kısmına Noterler Birliği seçeneği yerine **TÜRMOB** seçeneği eklenmiştir. Bu seçenek sadece **Standard** ve **Enterprise** paketlerde aktif olmaktadır.

Tarih :25/07/2022

Konu : Netsis Temel Mükellef Bilgileri Sorgulama (TÜRMOB)

Ürün : Netsis 3 Standard/ Netsis 3 Enterprise/ Netsis Wings Standard/ Netsis Wings Enterprise

Bölüm : Netsis Temel Mükellef Bilgileri Sorgulama (TÜRMOB)

TÜRMOB seçeneği seçildikten sonra **TÜRMOB Bağlantı Bilgileri** kısmı doldurulmalıdır. Bu bölümde TÜRMOB tarafından kullanıcılara verilen Anahtar bilgisi **Token** alanına yazılmalıdır.

TÜRMOB bağlantı bilgileri kaydedildikten sonra Cari Hesap Kayıtları ekranında, temel mükellefi bilgileri sorgulanmak istenen cari seçildikten sonra cari rehber butonunun yanında olan TÜRMOB Servisinden Sorgula butonu tıklanır. Butona tıklandığında **“Cari bilgileri güncellenecektir, devam etmek istiyor musunuz?”** uyarı mesajı çıkmaktadır. Bu uyarıya **“Evet”** denilerek geçilir.



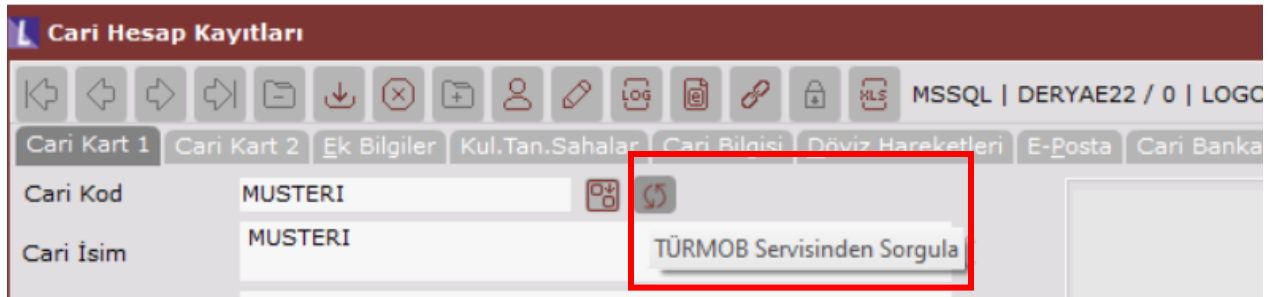
Cari bilgileri güncellenecektir, devam etmek istiyor musunuz?

Evet

Hayır

İptal

Bu buton yardımıyla cariye ait vergi kimlik numarası veya tc kimlik numarası üzerinden TÜRMOB servisi üzerinden temel mükellef bilgileri sorgulanmakta ve ekrana cari isim, adres, il, ilçe, vergi dairesi, vb bilgiler getirilmektedir. Böylece cariye ait bilgiler güncellenmiş olmaktadır.



Tarih :25/07/2022

Konu : Netsis Temel Mükellef Bilgileri Sorgulama (TÜRMOB)

Ürün : Netsis 3 Standard/ Netsis 3 Enterprise/ Netsis Wings Standard/ Netsis Wings Enterprise  
Bölüm : Netsis Temel Mükellef Bilgileri Sorgulama (TÜRMOB)

Cari Hesap Kayıtları

MSSQL | DERYAE22 / 0 | L

Cari Kart 1 Cari Kart 2 Ek Bilgiler Kul.Tan.Sahalar Cari Bilgisi Döviz Hareketleri E-Posta Cari B

Cari Kod 002

Cari İsim

Adres

İlçe / İl

Ülke Kodu TÜRKİYE

Telefon / Faks

Vergi Dairesi / No 6

T.C. Kimlik No

Posta Kodu 35540

Tip

Alıcı  Müstahsil

Satıcı  Diğer

Toptancı  İhr/İth Komisyoncu

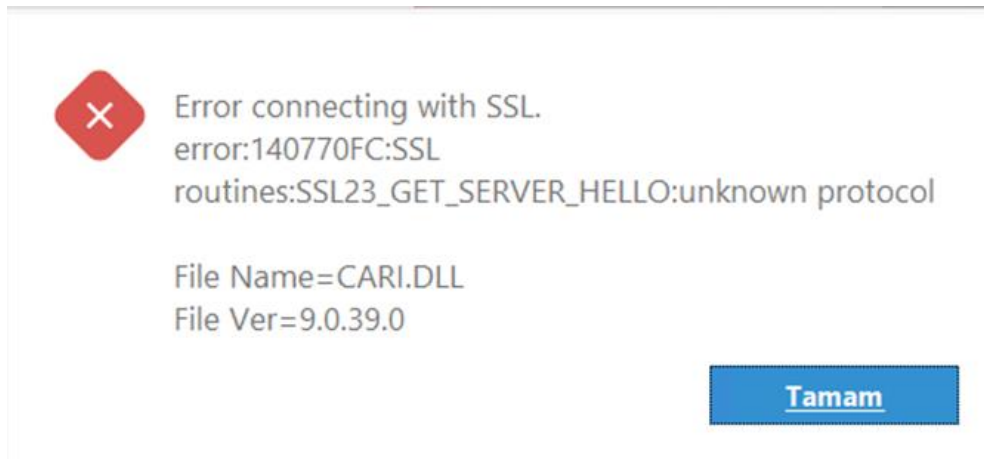
Kefil  Avukat

E-Posta DERYA.ERDEM@LOGO.COM.TR

Web Adresi http://

E-fatura (Ticari), E-İrsaliye Mükellefi  
Mükellef Tarihi:21.04.2022  
Kayıtlı Aktif Kullanıcı

- Cari hesap kayıtlarında Türmob servis sorgulaması sırasında en çok alınan “Error connecting with SSL. Error 140770FC: SSL routines: SSL23\_GET\_SERVER\_HELLO: unknown protocol” uyarısı alındığında aşağıdaki işlem adımları kontrol edilebilir.



Tarih :25/07/2022  
Konu : Netsis Temel Mükellef Bilgileri Sorgulama (TÜRMOB)

Ürün : Netsis 3 Standard/ Netsis 3 Enterprise/ Netsis Wings Standard/ Netsis Wings Enterprise

Bölüm : Netsis Temel Mükellef Bilgileri Sorgulama (TÜRMOB)

- 1- Aşağıdaki servis adreslerine erişimin olması gerekmektedir.

<https://ebirlik.turmob.org.tr/> <https://service1.turmob.org.tr/?ReturnUrl=https://ebirlik.turmob.org.tr/AccountManager>

<https://service2.turmob.org.tr/?ReturnUrl=https://ebirlik.turmob.org.tr/AccountManager?ReturnUrl=/External/Credentials>

- 2- TLS 1.2 nin hem client makinada hem de sunucuda aktif olması gerekmektedir. Sunucu ve istemci makinalarda TLS 1.2 aktif edilebilmesi için aşağıdaki linklerdeki işlem adımları takip edilebilir.

<https://docs.microsoft.com/tr-tr/mem/configmgr/core/plan-design/security/enable-tls-1-2-server>

[Docshttps://docs.microsoft.com/tr-tr/mem/configmgr/core/plan-design/security/enable-tls-1-2-client](https://docs.microsoft.com/tr-tr/mem/configmgr/core/plan-design/security/enable-tls-1-2-client)

- 3- Bu servisin çalışabilmesi için işletim sistemi Windows 8 ve üstü olmalıdır.
- 4- Netsis versiyonunu için minimum 9.0.38 seti olmalıdır.
- 5- Temelset klasörü altındaki ssleay32.dll ve libeay32.dll dosyalarının tarihlerinin 2018 tarihli güncel dosyalar olması gerekiyor.

Tarih :25/07/2022

Konu : Netsis Temel Mükellef Bilgileri Sorgulama (TÜRMOB)