

Ürün : Netsis 3 Entegre, Standard, Enterprise, Netsis Wings Entegre, Standard, Enterprise

Bölüm : Sigorta Poliçe Takibi

## SİGORTA POLİÇE TAKİBİ

Şirketlerin yaptığı sigortalar sonucunda oluşan poliçelerin tanımlanması, muhasebe kayıtlarının oluşturulması, tahakkuk işlemlerinin yapılması, ödemelerin takibi ve poliçelerin yenilenmesi amacıyla Sigorta Poliçe Takibi desteği getirilmiştir.

Poliçe takibi sırasında süreç şu şekilde işlemektedir:

- Öncelikle sigorta acentesi üzerinden yapılan poliçenin genel bilgileri Netsis üzerine kaydedilmekte ve ödeme planı bilgileri girilmektedir. Poliçe açılışı için poliçe dekont kaydı oluşturulmaktadır. Poliçe tutarının ilgili muhasebe dönemi içindeki kısmına karşılık gelen toplam tutar 180 hesaba ve geri kalan kısmı 280 hesaba borç olarak işlenmekte ve bunlara karşılık olarak da ödeme planına uygun vadelerle acente firmasının cari koduna alacak kaydı atılmaktadır.
- Sonraki her ay ödeme planına uygun olacak şekilde poliçe taksitleri sigorta acentesine ödenmektedir ve aynı zamanda poliçe tahakkuk işlemi yapılarak 180 hesaptaki ilgili aya karşılık gelen tutar daha önceden poliçe tanımlarında belirtilen 7'li gider hesaplarına virman yapılmaktadır.

### Polİçe Tip Tanımları

Polİçe tiplerinin tanımlandığı ekrandır. Bu ekran üzerinden yapılan tanımlamalar daha sonra "Polİçe Tanımlar" ekranındaki "Polİçe Tipi" alanı üzerinde listelenecektir.

Polİçe tip kodu ve açıklama alanlarına program içerisinde takip edilmek istenilen kod ve açıklama bilgisi girilmelidir.

Bağlantı tipi, ilgili poliçe tipinin demirbaş veya personel paketleriyle bağlantılı kullanılmak isteniyor ise seçilebilir. Diğer seçili olması durumunda herhangi bir paketle bağlantı kurulmayacaktır.

Polİçe tanımında bağlantı girişi zorunlu olsun parametresi bağlantı tipinin demirbaş veya personel seçilmesi durumunda aktif hale gelmekte olup, seçilmesi durumunda poliçe tanımı ekranında demirbaş veya personel tipli bağlantıların da girişi zorunlu hale gelecektir.

* Polİçe Tip Kodu	Açıklama	Bağlantı Tipi
P01	DASK SİGORTASI	Diğer
P02	HAYAT SİGORTASI	Personel
> P03	ARAÇ SİGORTASI	Demirbaş

Tarih : 15/03/2022

Konu : Sigorta Poliçe Takibi

Ürün : Netsis 3 Entegre, Standard, Enterprise, Netsis Wings Entegre, Standard, Enterprise  
Bölüm : Sigorta Poliçe Takibi

## Poliçe Tanımları

Bu ekran üzerinden yapmış olduğumuz poliçeye ait detay tanımlar, ödeme planı girişleri ve ödemeler takip edilebilmektedir.

### Poliçe Bilgileri Sekmesi

MSSQL | METE15 / 0 | METE ANONİM ŞİRKETİ11

Poliçe Bilgileri
Ek Bilgiler Demirbaş Bağlantı Gider Hesapları Ödeme Planı

Poliçe No	00000001598701/15985	Yenileme No	1
Cari Kod	SG01	ABC SİGORTA ACENTESİ	
Sigorta Firma Kodu	SG02	ABC SİGORTA ACENTESİ	
Poliçe Tipi	ARAÇ SİGORTASI	Durumu	Yürürlük Dışı
Tanzim Tarihi/Yeri	15.02.2021	İZMİR	
Başlangıç Tarihi	22.02.2021	Bitiş Tarihi	22.02.2022
Döviz Tipi	0 TL	Döviz Kuru	0,000000
Döviz Tutarı	0,00	Tutar	20.000,00
Gelecek Aylar Gid.Hs.	180-000-001	Gelecek Yıllar Gid.Hs.	280-001-001
Plasiyer		Proje Kodu	
Referans Kodu	01		
Açıklama 1	TEST		
Açıklama 2			
Açıklama 3			

\*\*Gider hesaplarını ay bazında takip etmek için ay kodunun bulunduğu seviye '?' karakteri ile doldurulabilir. Örneğin : 180-001-??? gibi.

Belge Ekle
Hatırlatıcı Kaydı Oluştur
Tahakkük Mahsubu
Tahakkük İptali

* Şube Kodu	Poliçe No	Yenileme No	Cari Kod	Cari İsim	Sigorta Firma Kodu	Sigorta Firma İsmi	Poliçe Tipi	Durumu	Tanzim Tarihi
>	0	00000001598701/15985	1 SG01	ABC SİGORTA	SG02	ABC SİGORTA ACENTE	ARAÇ SİGORTASI	Yürürlük Dışı	15.02.2021
	0	000000000000000000POL2	0 M01	İçdaş Çelik Eni	SG01	ABC SİGORTA ACENTE	ARAÇ SİGORTASI	Yürürlükte	01.01.2022
	0	000000000000000000POL3	0 M01	İçdaş Çelik Eni	SG01	ABC SİGORTA ACENTE	ARAÇ SİGORTASI	Yürürlükte	01.01.2022

Poliçe No:00000001598701/15985 Cari Kod:SG01
Sigorta Firma Kodu:SG02 Tutar:20.000,00

**Poliçe No:** Sigorta poliçe numarası bilgisidir.

**Yenileme No:** Sigorta poliçesi üzerindeki yenileme no bilgisidir.

**Cari Kod:** Sigorta poliçesinin hangi acente ile yapıldı ise acentenin cari kodu bilgisi girilmelidir.

**Sigorta Firma Kodu:** Bu alan zorunlu bir alan değildir ve istenirse sigorta firmasının hangi sigortaya bağlı olduğunu takip edebilmek amacıyla cari kodu bazında seçim yapıp raporlama amaçlı kullanılabilir.

**Poliçe Tipi:** "Poliçe Tip Tanımları" ekranında tanımlanan kayıtların "Tip Açıklama" bilgisi gösterilmektedir. Seçilmesi zorunlu bir alandır.

Tarih : 15/03/2022

Konu : Sigorta Poliçe Takibi

**Ürün : Netsis 3 Entegre, Standard, Enterprise, Netsis Wings Entegre, Standard, Enterprise**

**Bölüm : Sigorta Poliçe Takibi**

Durumu: Poliçenin durum bilgisi yer alır. Günün tarihine göre poliçenin durumu dinamik şekilde gösterilmektedir. Durum bilgileri aşağıdaki şekildedir.

- Yürürlükte: Günün tarihi poliçe başlangıç ve bitiş tarihleri arasında yer alıyorsa,
- Yürürlüğe Girecek: Günün tarihi poliçe başlangıç tarihinden küçük ise,
- Yürürlük Dışı: Günün tarihi poliçe bitiş tarihinden büyük ise.

Tanzim Tarihi/Yeri: Sigorta poliçesinin düzenleme tarihi ve düzenleme yeri bilgileri bu iki alana girilebilmektedir. "Tanzim Tarihi" alanı zorunlu bir alandır. "Tanzim Yeri" alanı ise zorunlu değildir.

Başlangıç Tarihi: Poliçenin yürürlüğe gireceği tarih bilgisidir.

Bitiş Tarihi: Poliçenin yürürlükten çıkacağı tarih bilgisidir.

Döviz Tipi: Varsayılan olarak 0 (TL) olarak gelmektedir. Bu alana sıfırdan farklı bir değer girilir ise "Döviz Kuru" sahası aktif olmakta ve otomatik olarak "Tanzim Tarihi" alanındaki tarihe ait kur bilgisi yazılmaktadır.

Döviz Kuru: "Döviz Tipi" alanında sıfırdan farklı bir değer seçilmesi durumunda kur bilgisine sıfırdan büyük bir değer girilmelidir.

Döviz Tutarı: "Döviz Tipi" alanında sıfırdan farklı bir değer seçilmesi durumunda girilen döviz tutarı bilgisidir.

Tutar: Poliçenin tutar bilgisidir. Eğer "Döviz Tipi" sahasında sıfırdan farklı bir değer seçilmiş ise [Döviz Tutarı \* Döviz Kuru] değeri otomatik olarak "Tutar" sahasına yazılmaktadır. Eğer "Döviz Tipi" sahasında sıfırdan farklı bir değer seçilmiş ve Tutar sahasındaki değer değiştiriliyor ise [Tutar / Döviz Tutar] değeri "Döviz Kuru" sahasına otomatik olarak yazılmaktadır.

Gelecek Aylar Gid. Hs.: Gelecek aylara ait kullanılmak istenilen gider hesap bilgisidir.

Gelecek Yıllar Gid. Hs.: Gelecek yıllara ait kullanılmak istenilen gider hesap bilgisidir.

Poliçe dekont kaydı oluşturulurken ay bazında farklı hesap kodlarına tutarlar aktarılmak isteniyor ise hesap kodunda ay kodunun takip edildiği seviyeye "?" karakteri yazılarak tanım yapılabilir. Bu şekilde "?" içeren bir değer girilirse "Muhasebe Parametreleri" ekranındaki "Seviye Takibi" sekmesindeki "Seviye Takibi Yapılsın" parametresinin seçili olması durumunda seviye takibine uygun şekilde girişinin yapıp yapılmadığının kontrolü sağlanmaktadır.

Plasiyer Kodu: "Şirket-Şube Parametre Tanımları" ekranında plasiyer kodu uygulaması işaretli ise plasiyer kodu girilmelidir.

Proje Kodu: "Şirket-Şube Parametre Tanımları" ekranında proje kodu uygulaması işaretli ise proje kodu girilmelidir.

Referans Kodu: "Muhasebe Parametreleri" ekranında "Yevmiye" sekmesinde "Fişlerde Referans Kodu Sorulsun" parametresi işaretli ise referans kodu girilmelidir.

Açıklama-1: Poliçe için girilmek istenilen ek açıklama bilgisidir.

Tarih : 15/03/2022

Konu : Sigorta Poliçe Takibi

Ürün : Netsis 3 Entegre, Standard, Enterprise, Netsis Wings Entegre, Standard, Enterprise

Bölüm : Sigorta Poliçe Takibi

Açıklama-2: Poliçe için girilmek istenilen ek açıklama bilgisidir.

Açıklama-3: Poliçe için girilmek istenilen ek açıklama bilgisidir.

Belge Ekle: Bu butonun aktif olabilmesi için daha önceden kaydedilmiş bir kaydın seçilmiş olması gerekmektedir. Butona tıklandığında standart belge ekleme bileşeni açılmakta ve ilgili poliçe tanımı için belge eklenerek TBLEVRAK tablosu altında saklanabilmektedir.

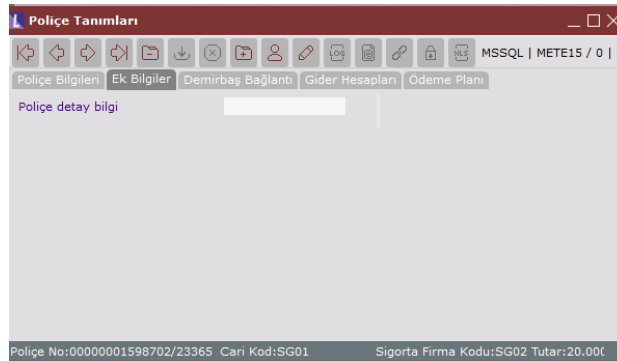
Hatırlatıcı Kaydı Oluştur: Bu butonun aktif olabilmesi için daha önceden kaydedilmiş bir kaydın seçilmiş olması gerekmektedir. Ekran üzerinden hangi kullanıcılar için hatırlatıcı oluşturulmak isteniyor ise kullanıcı listesinden kullanıcılar seçilip, hatırlatma için poliçe bitiş tarihine kalan gün sayısı seçimi yapılmalıdır. "Kaydet" butonuna tıklandığında seçilen her bir kullanıcı için hatırlatma kaydı oluşturulacaktır.



Tahakkuk Mahsubu: Bu butonun aktif olabilmesi için daha önceden kaydedilmiş bir kaydın seçilmiş olması ayrıca ilgili kayıt için "Ödeme Planı" ve "Gider Hesapları" sekmesindeki tanımların yapılmış olması gerekmektedir. Butona tıklandığında Poliçe No, Yenileme No ve Cari Kodu bilgileri kullanılarak "Poliçe Tahakkuk Mahsubu" ekranı açılacak ve ilgili kısıtlar ekrana geçilecektir.

Tahakkuk İptali: Bu butonun aktif olabilmesi için daha önceden kaydedilmiş bir kaydın seçilmiş olması gerekmektedir, ayrıca ilgili kayıt için daha önceden poliçe dekont kaydı oluşturulmuş olmalıdır, yani grid üzerinde "Dekont No" bilgisi dolu olmalıdır. Butona tıklandığında Poliçe No, Yenileme No ve Cari Kodu bilgileri kullanılarak "Poliçe Tahakkuk İptali" ekranı açılacak ve ilgili kısıtlar ekrana geçilecektir.

## Ek Bilgiler Sekmesi



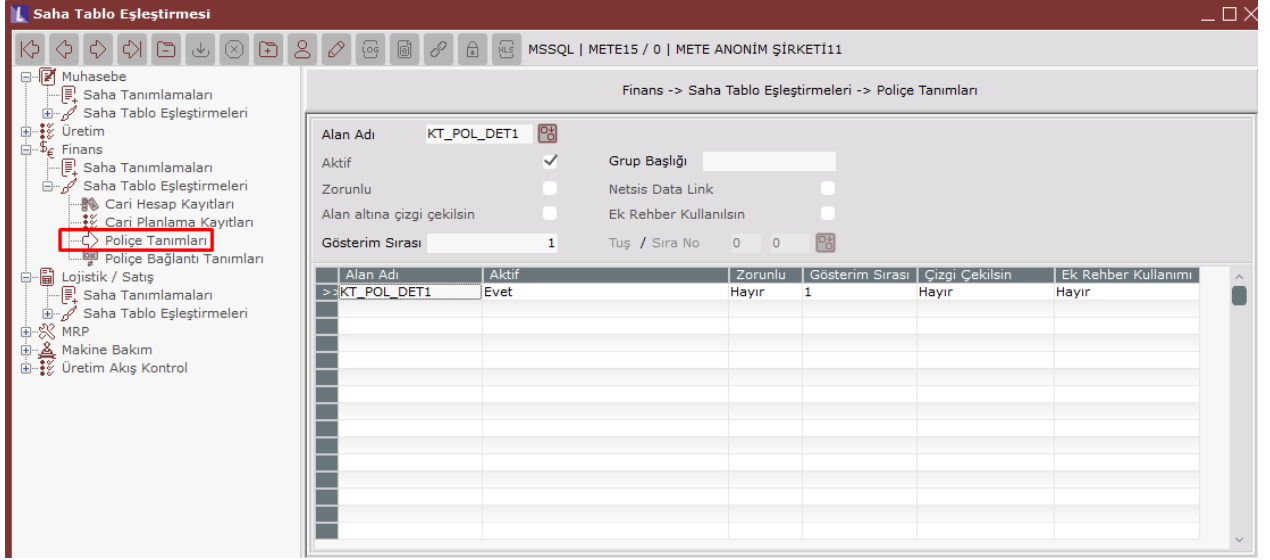
Poliçe Tanımları için "Yardımcı Programlar> Kayıt> Saha Tablo Eşleştirmesi" ekranındaki "Finans" menüsü altında yer alan "Poliçe Tanımları" seçeneği ile ek alanlar eklenebilmektedir.

Tarih : 15/03/2022

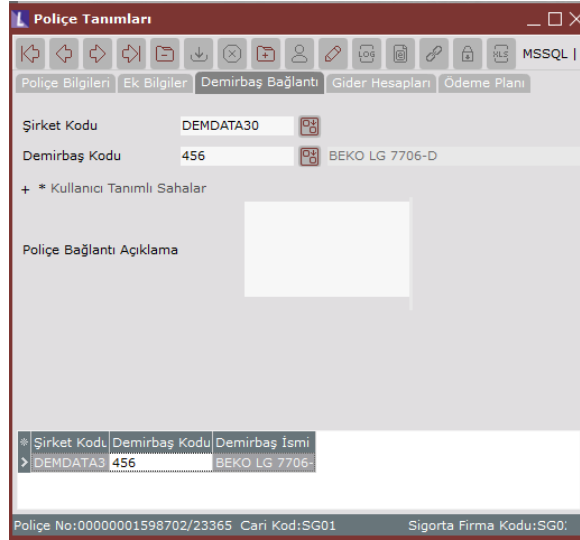
Konu : Sigorta Poliçe Takibi

Ürün : Netsis 3 Entegre, Standard, Enterprise, Netsis Wings Entegre, Standard, Enterprise

Bölüm : Sigorta Poliçe Takibi



## Demirbaş/Personel Bağlantı Sekmesi



Bu sekmenin görünür olabilmesi için seçilen poliçe tipinin bağlantı tipinin "Demirbaş Bağlantılı" veya "Personel Bağlantılı" olması gerekmektedir, aksi halde sekme gözükmeyecektir. Ayrıca seçilen poliçe tipine göre Netsis üzerinde demirbaş paketiyle veya personel paketiyle bağlantı tanımlarının yapılıp yapılmadığı kontrol edilmektedir.

Seçilen "Poliçe Tipi" demirbaş bağlantılı ise sekme ismi "Demirbaş Bağlantı", personel bağlantılı ise "Personel Bağlantı" olarak gösterilmektedir.

Seçilen poliçe tipinin bağlantı tanımına göre demirbaş kodu veya personel kodu bilgisi sorulacak ve demirbaş/bordro paketlerinden ilgili tanımlar seçilerek n tane kayıt bağlantı olarak poliçeye bağlanabilmektedir. Aynı zamanda eklenecek her bir bağlantı kaydı için kullanıcı tanımlı ek açıklamaları girilebilmesi amacıyla "Yardımcı

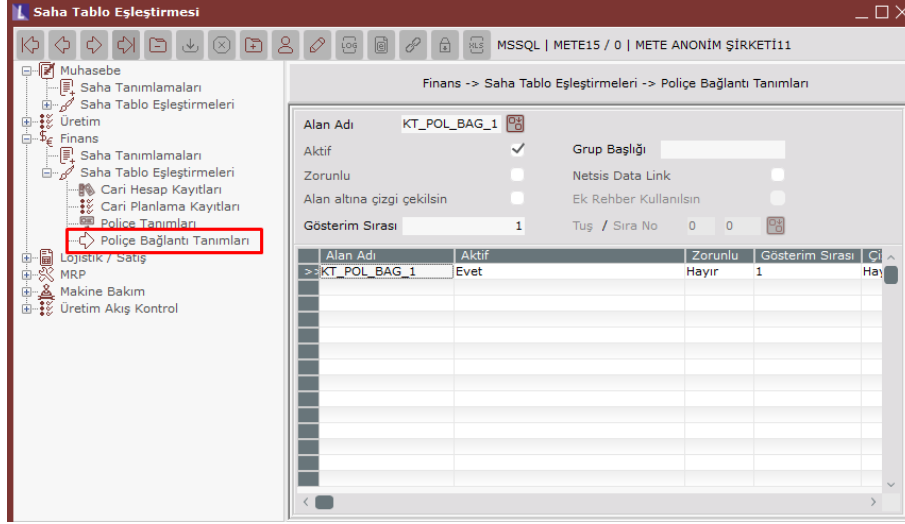
Tarih : 15/03/2022

Konu : Sigorta Poliçe Takibi

Ürün : Netsis 3 Entegre, Standard, Enterprise, Netsis Wings Entegre, Standard, Enterprise

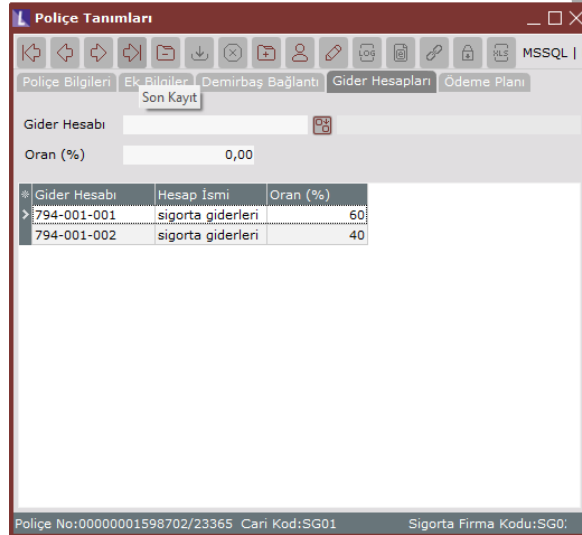
Bölüm : Sigorta Poliçe Takibi

Programlar>Kayıt> Saha Tablo Eşleştirmesi" ekranındaki "Finans" menüsü altına "Poliçe Bağlantı Tanımları" seçeneği ile ek sahalar eklenebilmektedir.



### Gider Hesapları Sekmesi

Gider hesapları sekmesi üzerinden "Tahakkuk Oluşturma" sırasında kullanılacak gider hesapları yüzde şeklinde oran verilerek ve birden fazla olabilecek şekilde tanımlanabilmektedir. Bir poliçe tanımı için %100 oranını aşacak şekilde gider hesabı tanımlanamaz, bu yüzden bütün gider hesaplarının toplam oranının %100'ü aşmadığı kontrol edilmeli ve aksi bir durumda "Gider hesaplarının toplam oranı %100'ü aşamaz." uyarısı alınmaktadır.



**Gider Hesabı:** Gider hesabı tanımı yapılmalıdır, zorunlu bir alandır.

**Oran (%):** Zorunlu bir sahadır ve varsayılan olarak sıfır gelmektedir. Bu sahaya sıfırdan küçük bir değer girilemez.

Tarih : 15/03/2022

Konu : Sigorta Poliçe Takibi

Ürün : Netsis 3 Entegre, Standard, Enterprise, Netsis Wings Entegre, Standard, Enterprise

Bölüm : Sigorta Poliçe Takibi

### Ödeme Planı Sekmesi

Ödeme planı sekmesi üzerinden "Poliçe Dekont Kaydı" sırasında cari kodunu alacaklandırma için atılacak kayıtlara ait vade tarihi belirlenebilmektedir. Oluşturulan ödeme planının tarihlerine ve tutarlarına uygun olacak şekilde cari hesabına alacak kaydı atılmaktadır.

Sekme üzerindeki "Ödeme Tarihi" alanı zorunlu bir sahadır ve varsayılan olarak günün tarihi olarak gelmektedir. Aynı şekilde "Taksit Tutarı" sahası da zorunlu bir sahadır ve sıfırdan büyük bir değer girilmelidir. Eğer "Poliçe Bilgileri" sekmesindeki "Döviz Tipi" sahası sıfırdan farklı ise grid üzerinde "Döviz Tutarı" bilgisi gösterilmektedir. Grid üzerindeki "Döviz Tutar" bilgisi [Taksit Tutarı \* Poliçe Bilgileri sekmesindeki Döviz Kuru] şeklinde hesaplanmaktadır.

Eğer ilgili taksit için "Ödeme Kaydı" butonu ile bir ödeme dekont kaydı atılmış ise, grid üzerinde yer alan "Ödendi" sahasında "Evet" değeri yazılmakta ve ödeme için atılan dekonta ait bilgiler "Dekont Seri" ve "Dekont No" sahaslarında gösterilmektedir

Grid üzerine atılan kayıtların toplam taksit tutarı "Poliçe Bilgileri" sekmesinde "Tutar" sahasından daha büyük olamaz, büyük olması durumunda "Toplam taksit tutarı poliçenin tutarından büyük olamaz." uyarısı alınmaktadır.

Ödeme Planı Oluştur: Bu ekran üzerinde "Başlangıç Tarihi", "Peşinat Tutarı" ve "Taksit Sayısı" bilgilerine göre toplu şekilde ödeme planının oluşturulması sağlanmaktadır. "Başlangıç Tarihi" alanı varsayılan olarak "Poliçe Bilgileri" sekmesindeki "Başlangıç Tarihi" olarak getirilmektedir, istenir ise değiştirilebilir. "Peşinat Tutarı" alanı varsayılan olarak sıfır gelmektedir ve doldurulması zorunlu değildir. "Taksit Sayısı" alanı varsayılan olarak 0 olarak gelmekte ve sıfırdan büyük bir değer girilmesi zorunludur.

"Plan Oluştur" butonuna tıklandığında grid üzerinde daha önceden oluşturulmuş bir ödeme planı varsa öncelikle uyarı verilerek kullanıcıdan onay istenecektir: "Daha önceden oluşturulmuş ödeme planı silinecektir. Emin misiniz?" Kullanıcı onay verirse eski ödeme planı silinip yeni ödeme planı oluşturulacaktır.

Ödeme planı oluşturma süreci aşağıdaki şekilde çalışmaktadır.

- Eğer peşinat tutarı sıfırdan büyük ise >> Başlangıç tarihine peşinat tutarı kadar bir kayıt atılmakta ve bunun üzerine taksit sayısı kadar  $[(\text{Toplam Poliçe Tutarı} - \text{Peşinat Tutarı}) / \text{Taksit Sayısı}]$  şeklinde hesaplanan tutarlar başlangıç tarihine birer ay ekleyerek artan şekilde tarihler ile kayıt atılmaktadır.
- Eğer peşinat tutarı sıfır ise >> İlk taksit başlangıç tarihine atılacak ve bundan sonraki taksitler için birer ay ekleyerek artan şekilde tarihler ile kayıt atılmaktadır. Taksit tutarları için  $[\text{Toplam Poliçe Tutarı} / \text{Taksit Sayısı}]$  şeklinde hesaplama yapılmaktadır.

Tümünü Sil: Bu butona tıklandığında grid üzerinde yer alan ödeme planı satırlarının tümü silinmektedir.

Poliçe Dekont Kaydı: Bu butona tıklandığında tanımlanan poliçenin açılışı için gerekli dekont kaydı atılmaktadır. "Dekont Seri" bilgisi girişi yapılarak dekont oluşturulmaktadır. Oluşan dekont numarası bilgisi, poliçe bilgileri sekmesindeki grid alan üzerinden izlenebilmektedir.

Poliçe Dekont İptali: Bu butonun aktif olabilmesi için ilgili poliçe için "Poliçe Dekont Kaydı" işlemi çalıştırılmış olmalıdır. Butona tıklandığında daha önceden atılan poliçe dekont kaydının silinmesi sağlanacaktır. Eğer ilgili poliçe için "Poliçe Tahakkuk Mahsubu" oluşturulmuş ise veya ödeme planındaki herhangi bir taksit için "Ödeme Kaydı" yapılmış ise "Tahakkuk Mahsubu veya Ödeme Kaydı olan poliçelerin dekont kayıtları iptal edilemez." uyarısı alınmaktadır.

Tarih : 15/03/2022

Konu : Sigorta Poliçe Takibi

**Ürün : Netsis 3 Entegre, Standard, Enterprise, Netsis Wings Entegre, Standard, Enterprise**

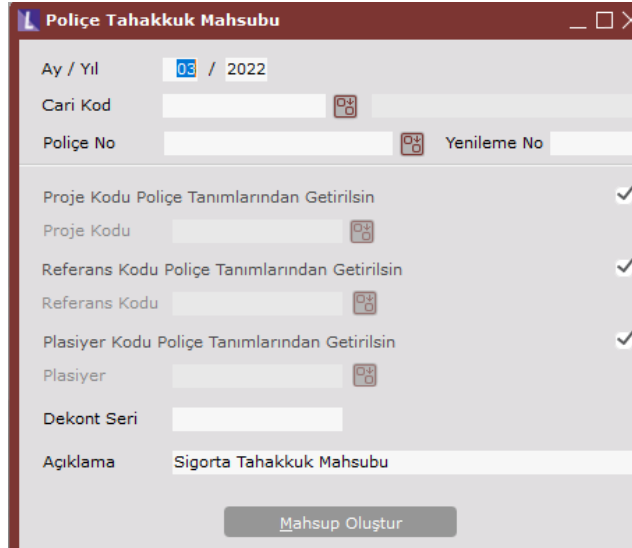
**Bölüm : Sigorta Poliçe Takibi**

**Ödeme Kaydı:** Bu butonun aktif olabilmesi için grid üzerinden mevcut bir satır seçilmiş ve ilgili poliçe için "Poliçe Dekont Kaydı" işlemi çalıştırılmış olmalıdır. Bu ekran üzerinden "Dekont Seri" ve "Banka Hes. Kodu" bilgileri girilmelidir.

**Ödeme İptali:** Bu butonun aktif olabilmesi için grid üzerinden mevcut bir satır seçilmiş olmalı ve bu satır için daha önceden bir ödeme kaydı atılmış olmalıdır. Butona tıklandığında ödeme kaydı için atılan dekont silinmekte ve "Ödeme Planı" sekmesindeki grid üzerinde "Ödendi", "Dekont Seri", "Dekont No" alanları güncellenmektedir.

## Police Tahakkuk Mahsubu

Police tahakkuk ekranı üzerinden ilgili poliçe veya poliçeler için 180 hesap üzerinde bulunan borç tutarları aylık olarak "Gider Hesapları" sekmesinde 7'li hesaplara tanımlanan oranlar dahilinde virman yapılmaktadır. Ekran üzerinden verilen filtrelere göre birden fazla poliçe için toplu işlem yapılabilmektedir.



**Ay / Yıl:** Doldurulması zorunlu bir sahadır ve varsayılan olarak günün tarihine uygun ay/yıl bilgisi getirilmektedir.

**Cari Kodu:** Opsiyonel bir sahadır. Bu alana bir cari kodu girildiğinde sadece ilgili cariye ait poliçe tanımları için tahakkuk işlemi çalıştırılmaktadır.

**Police / Yenileme No:** Opsiyonel bir sahadır. Bu alana bir poliçe no ve yenileme no girildiğinde sadece bu poliçe no ve yenileme no için tahakkuk işlemi çalıştırılmaktadır.

**Proje Kodu Police Tanımlarından Getirilsin:** Proje uygulaması açık ise varsayılan olarak işaretli gelmektedir. Bu seçenek seçildiğinde atılacak dekont kaydındaki proje kodu bilgisi poliçe tanımları üzerinden getirilmektedir.

**Proje Kodu:** Bu alanın seçilebilir olması için proje uygulaması açık olmalıdır ve "Proje Kodu Police Tanımlarından Getirilsin" parametresi seçili olmamalıdır. Bu alana girilen değer atılacak dekont kaydındaki proje kodu bilgisi olarak kullanılmaktadır.

Tarih : 15/03/2022

Konu : Sigorta Poliçe Takibi



Ürün : Netsis 3 Entegre, Standard, Enterprise, Netsis Wings Entegre, Standard, Enterprise

Bölüm : Sigorta Poliçe Takibi

Referans Kodu Poliçe Tanımlarından Getirilsin: Referans uygulaması açık ise varsayılan olarak işaretli gelmektedir. Bu seçenek seçildiğinde atılacak dekont kaydındaki referans kodu bilgisi poliçe tanımları üzerinden getirilmektedir.

Referans Kodu: Bu alanın seçilebilir olması için referans uygulaması açık olmalıdır ve "Referans Kodu Poliçe Tanımlarından Getirilsin" parametresi seçili olmamalıdır. Bu alana girilen değer atılacak dekont kaydındaki referans kodu bilgisi olarak kullanılmaktadır.

Plasiyer Kodu Poliçe Tanımlarından Getirilsin: Plasiyer uygulaması açık ise varsayılan olarak işaretli gelmektedir. Bu seçenek seçildiğinde atılacak dekont kaydındaki plasiyer kodu bilgisi poliçe tanımları üzerinden getirilmektedir.

Plasiyer Kodu: Bu alanın seçilebilir olması için plasiyer uygulaması açık olmalıdır ve "Plasiyer Kodu Poliçe Tanımlarından Getirilsin" parametresi seçili olmamalıdır. Bu alana girilen değer atılacak dekont kaydındaki plasiyer kodu bilgisi olarak kullanılmaktadır.

Dekont Seri: Doldurulması zorunlu bir sahadır, tanımlı dekont serilerinden birinin girişi yapılmalıdır.

Açıklama: Opsiyonel bir sahadır, ekran açılışında varsayılan olarak "Sigorta Tahakkuk Mahsubu" şeklinde dolu getirilmektedir. Bu alana yazılan açıklama bilgisi oluşturulacak dekont kaydının açıklama sahasına yazılacaktır.

"**Mahsup Oluştur**" butonuna tıklandığında sadece "Poliçe Dekont Kaydı" oluşturulmuş ve ilgili ay için tahakkuk mahsubu oluşturulmamış poliçeler için işlem yapılmaktadır. Eğer seçilen ay/yıl ve filtreler için tahakkuk oluşturulacak poliçelerin içinde önceki ay/yıl' a ait tahakkuk işlemi yapılmamış poliçeler bulunuyorsa işlem yarıda kesilerek "Daha önceki aylar için tahakkuk işlemi yapılmamış poliçeler bulunmaktadır, öncelikle daha önceki aylar için işlem yapmanız gerekmektedir." uyarısı verilmektedir.

## Police Tahakkuk İptali

Police tahakkuk iptali ekranı üzerinden ilgili poliçe veya poliçeler için verilen ay/yıl için daha önceden oluşturulan tahakkuk mahsupları iptal edilebilmekte, yani silinebilmektedir.



Ekrandaki Ay/Yıl bilgisi zorunlu alanlardır. Diğer alanlar için yapılacak kontroller "Police Tahakkuk Mahsubu" ekranındaki gibidir ve doldurulursa filtre olarak kullanılmaktadır.

"İptal Et" butonuna tıklandığında eğer seçilen ay/yıl ve filtreler için tahakkuk iptali yapılacak poliçelerin içinde sonraki ay/yıl'a ait tahakkuk kayıtları olan poliçeler bulunuyorsa işlem yarıda kesilmekte ve "Daha sonraki aylar için tahakkuk iptali yapılmamış poliçeler bulunmaktadır, öncelikle daha sonraki aylara ait kayıtları iptal etmeniz gerekmektedir." uyarısı verilmektedir.

Tarih : 15/03/2022

Konu : Sigorta Poliçe Takibi

Ürün : Netsis 3 Entegre, Standard, Enterprise, Netsis Wings Entegre, Standard, Enterprise  
Bölüm : Sigorta Poliçe Takibi

## Police Tanım Raporu

Cari >Rapor" menüsü altına "Police Tanım Raporu" ismiyle yeni bir rapor eklenmiştir. Bu rapor üzerinde "Police Tanımları" ekranındaki "Police Bilgileri" sekmesinde yer alan bilgiler raporlanabilmektedir.

A	B	C	D	E	F	G	H	I	J	K	L	M	
1	Poliçe No	Yenileme No	Cari Kod	Cari İsim	Sigorta Firma Kodu	Sigorta Firma İsmi	Poliçe Tipi	Durumu	Tanzim Tarihi	Tanzim Yeri	Başlangıç Tarihi	Bitiş Tarihi	Doviz Tipi
2	00000001598701115985	1	SG01	ABC SIGORTA ACENTESI	SG02	ABC SIGORTA ACENTESI	ARAÇ SIGORTASI	Yürürlük Deği	02/15/2021	İZMİR	02/22/2021	02/22/2022	0
3	0000000000000000POL2	0	M01	İçdaş Çelik Enerji Tersane ve Ulaşım Sanayi A.Ş.	SG01	ABC SIGORTA ACENTESI	ARAÇ SIGORTASI	Yürürlükte	01/01/2022		02/01/2022	01/01/2023	0
4	0000000000000000POL3	0	M01	İçdaş Çelik Enerji Tersane ve Ulaşım Sanayi A.Ş.	SG01	ABC SIGORTA ACENTESI	ARAÇ SIGORTASI	Yürürlükte	01/01/2022		01/01/2022	01/01/2023	0
5	00000001598702/23365	0	SG01	ABC SIGORTA ACENTESI	SG02	ABC SIGORTA ACENTESI	ARAÇ SIGORTASI	Yürürlükte	03/14/2022	DENİZLİ	03/14/2022	03/14/2023	0
6	00000000000000000002	0	SG01	ABC SIGORTA ACENTESI	SG02	ABC SIGORTA ACENTESI	ARAÇ SIGORTASI	Yürürlükte	02/24/2022	DENİZLİ	02/24/2022	02/24/2023	0
7													
8													
9													
10													
11													

Tarih : 15/03/2022  
Konu : Sigorta Poliçe Takibi

Ürün : Netsis 3 Entegre, Standard, Enterprise, Netsis Wings Entegre, Standard, Enterprise  
Bölüm : Sigorta Poliçe Takibi

## ÖRNEK UYGULAMA

**Police Tanımları**

MSSQL | METE15 / 0 | METE ANONİM ŞİRKETİ11

Police Bilgileri Ek Bilgiler Demirbaş Bağlantı Gider Hesapları Odeme Planı

Police No: 00000000000000000002 Yenileme No: 0  
Cari Kod: SG01 ABC SİGORTA ACENTESİ

Sigorta Firma Kodu: SG02 ABC SİGORTA ACENTESİ

Police Tipi: ARAÇ SİGORTASI Durumu: Yürürlükte  
Tanzim Tarihi/Yeri: 24.02.2022 DENİZLİ

Başlangıç Tarihi: 24.02.2022 Bitiş Tarihi: 24.02.2023  
Döviz Tipi: 0 TL Döviz Kuru: 0,000000  
Döviz Tutarı: 0,00 Tutar: 15.000,00

Gelecek Aylar Hid.Hs.: 180-000-001 Gelecek Yıllar Hid.Hs.: 280-001-001  
Plasiyer: Proje Kodu:  
Referans Kodu:

Açıklama 1:  
Açıklama 2:  
Açıklama 3:

\*\*Gider hesaplarını ay bazında takip etmek için ay kodunun bulunduğu seviye '?' karakteri ile doldurulabilir. Örneğin : 180-001-??? gibi.

Belge Ekle Hatırlatıcı Kaydı Oluştur Tahakkuk Mahsubu Tahakkuk İptali

* Şube Kodu	Police No	Yenileme No	Cari Kod	Cari İsim	Sigorta Firma Kodu	Sigorta Firma İsmi	Police Tipi	Durumu
0	00000001598701/15985	1	SG01	ABC SİGORTA	SG02	ABC SİGORTA ACENTE	ARAÇ SİGORTASI	Yürürlük Dışı
0	000000000000000000POL2	0	M01	İçdaş Çelik Enerji	SG01	ABC SİGORTA ACENTE	ARAÇ SİGORTASI	Yürürlükte
0	000000000000000000POL3	0	M01	İçdaş Çelik Enerji	SG01	ABC SİGORTA ACENTE	ARAÇ SİGORTASI	Yürürlükte
0	000000001598702/23365	0	SG01	ABC SİGORTA	SG02	ABC SİGORTA ACENTE	ARAÇ SİGORTASI	Yürürlükte
0	00000000000000000002	0	SG01	ABC SİGORTA	SG02	ABC SİGORTA ACENTE	ARAÇ SİGORTASI	Yürürlükte

Police Sabit Bilgileri:

- Police No = 00000000000000000002
- Police Toplam Tutarı = 15000 TL
- Police Başlangıç Tarihi = 24.02.2022
- Police Bitiş Tarihi = 24.02.2023
- Police Gün Sayısı = Police Bitiş Tarihi - Police Başlangıç Tarihi = 24.02.2023 - 24.02.2022 = 365 gün
- Günlük Tutar: (Police Toplam Tutarı / Police Gün Sayısı) 15000/365 = 41,0958
- Ödeme Planı
  - Peşinat : 10000 TL (24.02.2022)
  - 4 Taksit : (15000 - 10000) / 4 = Aylık 1250 TL

Oluşturulacak Dekont Bilgileri:

Dekont kaydı sırasında "Police Bilgileri" sekmesindeki "Gelecek Aylar Hid. Hs" ve "Gelecek Yıllar Hid. Hs." alanlarında tanımlanan 180 ve 280 hesaplar poliçe tutarının tamamını bölüşecek şekilde borçlandırılmaktadır. İlgili

Tarih : 15/03/2022  
Konu : Sigorta Poliçe Takibi

Ürün : Netsis 3 Entegre, Standard, Enterprise, Netsis Wings Entegre, Standard, Enterprise

Bölüm : Sigorta Poliçe Takibi

muhasabe döneminin içine giren kadarlık tutar 180 hesaba, diğer döneme sarkan tutar 280 hesaba yazılmaktadır. Bu noktada "Muhasebe Parametreleri" ekranındaki "Mali Yıl Başlangıç Ayı" parametresine göre muhasebe dönemleri kararlaştırılmalıdır. Dekont belgesinde karşı bacak olarak da "Poliçe Bilgileri" sekmesindeki "Cari Kodu"na ödeme planındaki tutar ve tarihler üzerinden alacak kaydı atılmaktadır. Proje uygulaması veya Referans uygulaması aktif ise atılacak dekont kaydının proje kodu ve referans kodu bilgileri "Poliçe Bilgileri" sekmesinde girilen değerler üzerinden alınmaktadır.

Bu örnek üzerinden "Mali Yıl Başlangıç Ayı"nın 1 olduğunu yani yıl sonunda yeni muhasebe dönemine geçildiğini varsayalım. "Gelecek Aylar Gid. Hs" ve "Gelecek Yıllar Gid. Hs." için ay bazında takip yapılmıyorsa, yani hesap tanımları için "?" ifadesi kullanılmamış ise, oluşacak dekont satırları aşağıdaki gibi olacaktır:

*180-000-001: 12780,82 >> Poliçe başlangıç tarihinden muhasebe döneminin sonuna kadarki kalan gün sayısı \*  
Günlük Tutar = (01.01.2023 - 24.02.2022) \* 41,0958 = 311 \* 41,0958 = 12780,82 TL (İşlem Tarihi = Poliçe  
Başlangıç Tarihi // Vade Tarihi = Poliçe Başlangıç Tarihi // Açıklama = Poliçe No: 0000000000000000002)*

*280-001-001: 2219,18 >> Toplam Poliçe Tutarı - 180 Hesaba aktarılan tutar = 15000 - 12780,82 = 2219,18 TL  
(İşlem Tarihi = Poliçe Başlangıç Tarihi // Vade Tarihi = Poliçe Başlangıç Tarihi // Açıklama = Poliçe No:  
0000000000000000002)*

*320-001-001: 10000 >> Peşinat (İşlem Tarihi = Poliçe Başlangıç Tarihi // Vade Tarihi = Poliçe  
Başlangıç Tarihi // Açıklama = Poliçe No: 0000000000000000002/1. Taksit)*

*320-001-001: 1250 >> 1. Taksit (İşlem Tarihi = Poliçe Başlangıç Tarihi // Vade Tarihi = Taksit Tarihi  
// Açıklama = Poliçe No: 0000000000000000002/2. Taksit)*

*320-001-001: 1250 >> 2. Taksit (İşlem Tarihi = Poliçe Başlangıç Tarihi // Vade Tarihi = Taksit Tarihi  
// Açıklama = Poliçe No: 0000000000000000002/3. Taksit)*

*320-001-001: 1250 >> 3. Taksit (İşlem Tarihi = Poliçe Başlangıç Tarihi // Vade Tarihi = Taksit Tarihi  
// Açıklama = Poliçe No: 0000000000000000002/4. Taksit)*

*320-001-001: 1250 >> 4. Taksit (İşlem Tarihi = Poliçe Başlangıç Tarihi // Vade Tarihi = Taksit Tarihi  
// Açıklama = Poliçe No: 0000000000000000002/5. Taksit)*

Tarih : 15/03/2022

Konu : Sigorta Poliçe Takibi

**Ürün : Netsis 3 Entegre, Standard, Enterprise, Netsis Wings Entegre, Standard, Enterprise**  
**Bölüm : Sigorta Poliçe Takibi**

**Genel Dekont Kaydı - Muhasebeleşmiş Belge**

MSSQL | METE15 / 0 | METE ANONİM ŞİRKETİ11

Seri Kodu: GD Dekont No: 460 İşlem Tarihi: 24.02.2022

Dekont Saha-1 Dekont Saha-2

Fiş No: Hesap Kodu: Cari Muhasebe Banka Stok Borç Alacak

Açıklama: Poliçe No:00000000000000000002

Kayıt Sayısı: Değişsin Döviz Tutarı: 0,00 Tutar: 0,00

KDV: Dahil Hariç KDV Oranı (%) KDV Tutarı Miktar: 0,00 0,00 0,00

Tevkifat Kodu Tevkifat Oranı Tevkifat Tutarı Tev. Hesap Kodu: 0,00 0

B Formu'na Dahil İndirilecek KDV Cari Kodu Stopaj Girişi

Belge Türü Ödeme Türü Valör Baş. Tarih Valör Günü Efektif Tarihi: 24.02.2022 Vadelere Bölünsün 0 24.02.2022 Basım Yapılsın

Sıra No	İşlem Tarihi	Seri Kodu	Dekont No	Fiş No	Hesap Kodu	Hesap İsmi	B/A	Tutar	KDV	Döviz	Döviz T	Açıklama	Export Ref. No	Export Tipi	Vade Tarihi	Miktar
1	24.02.2022	GD	460		SG01	ABC SİGORTA ACENTİA		10.000,00	0,00	0,00		Poliçe No:00000000000000000000			24.02.2022	0,00
2	24.02.2022	GD	460		SG01	ABC SİGORTA ACENTİA		1.250,00	0,00	0,00		Poliçe No:00000000000000000000			24.03.2022	0,00
3	24.02.2022	GD	460		SG01	ABC SİGORTA ACENTİA		1.250,00	0,00	0,00		Poliçe No:00000000000000000000			24.04.2022	0,00
4	24.02.2022	GD	460		SG01	ABC SİGORTA ACENTİA		1.250,00	0,00	0,00		Poliçe No:00000000000000000000			24.05.2022	0,00
5	24.02.2022	GD	460		SG01	ABC SİGORTA ACENTİA		1.250,00	0,00	0,00		Poliçe No:00000000000000000000			24.06.2022	0,00
6	24.02.2022	GD	460		180-000-001	Gel.Ay.Ait.Gid. Analiz Ç B		12.780,82	0,00	0,00		Poliçe No:00000000000000000000			24.02.2022	0,00
7	24.02.2022	GD	460		280-001-001	Gel.Yıl.Ait.Gid. Analiz Ç B		2.219,18	0,00	0,00		Poliçe No:00000000000000000000			24.02.2022	0,00

Kayıt Sayısı 7 Borç T. 15.000,00 Alac. T. 15.000,00 Bakiye 0,00 B.KDV T. 0,00 A.KDV T. 0,00

D. Borç 0,00 D. Alacak 0,00 D. Bakiye 0,00 NETSIS

Eğer bu örnekte "Gelecek Aylar Gid. Hs" ve "Gelecek Yıllar Gid. Hs." için ay bazında takip yapılıyorsa, yani hesap tanımları için "?" ifadesi kullanılmış ise 180 ve 280 hesaplara atılacak tutarlar aylık bazda bölüştürülecek ve hesap kodunda "?" olan bölüm ay kodu ile yer değiştirilerek kayıt atılacaktır. Örneğin hesap kodu olarak 180-000-??? ve 280-001-??? olarak tanımlama yapıldığını düşünürsek aşağıdaki gibi satırlar atılacaktır:

**Poliçe Tanımları**

MSSQL | METE15 / 0 | METE ANONİM ŞİRKETİ11

Poliçe Bilgileri Ek Bilgiler Demirbaş Bağlantı Gider Hesapları Ödeme Planı

Poliçe No: 00000000000000000002 Yenileme No: 0

Cari Kod: SG01 ABC SİGORTA ACENTESİ

Sigorta Firma Kodu: SG02 ABC SİGORTA ACENTESİ

Poliçe Tipi: ARAÇ SİGORTASI Durumu: Yürürlükte

Tanzim Tarihi/Yeri: 24.02.2022 DENİZLİ

Başlangıç Tarihi: 24.02.2022 Bitiş Tarihi: 24.02.2023

Döviz Tipi: 0 TL Döviz Kuru: 0,000000

Döviz Tutarı: 0,00 Tutar: 15.000,00

Gelecek Aylar Gid.Hs.: 180-000-??? Gelecek Yıllar Gid.Hs.: 280-001-???

Plasiyer: Proje Kodu:

Referans Kodu:

Açıklama 1:

Açıklama 2:

Açıklama 3:

\*\*Gider hesaplarını ay bazında takip etmek için ay kodunun bulunduğu seviye '?' karakteri ile doldurulabilir. Örneğin : 180-001-??? gibi.

Belge Ekle Hatırlatıcı Kaydı Oluştur Tahakkuk Mahsubu Tahakkuk İptali

* Şube Kodu	Poliçe No	Yenileme No	Cari Kod	Cari İsim	Sigorta Firma Kodu	Sigorta Firma İsmi
0	00000000000000000002		0 M01	İçdaş Çelik Eni	SG01	ABC SİGORTA ACENTESİ
0	00000001598702/23365		0 SG01	ABC SİGORTA	SG02	ABC SİGORTA ACENTESİ
0	00000000000000000002		0 SG01	ABC SİGORTA	SG02	ABC SİGORTA ACENTESİ

Poliçe No:00000000000000000002 Cari Kod:SG01 Sigorta Firma Kodu:SG02 Tutar:15.000,00

Tarih : 15/03/2022  
 Konu : Sigorta Poliçe Takibi

Ürün : Netsis 3 Entegre, Standard, Enterprise, Netsis Wings Entegre, Standard, Enterprise

Bölüm : Sigorta Poliçe Takibi

180-000-002: 205,48 TL >> (3. ayın ilk günü - Sigorta başlangıç tarihi) \* Günlük Tutar = (01.03.2022 - 24.02.2022) \* 41,0958 = 5 \* 41,0958 = 205,479 TL (İşlem Tarihi = Poliçe Başlangıç Tarihi // Vade Tarihi = Poliçe Başlangıç Tarihi)

180-000-003: 1273,97 TL >> (3. ayın son günü - 2. ayın son günü) \* Günlük Tutar = (31.03.2022 - 28.02.2022) \* 41,0958 = 31 \* 41,0958 = 1273,969 TL (İşlem Tarihi = Poliçe Başlangıç Tarihi // Vade Tarihi = Poliçe Başlangıç Tarihi)

180-000-004: 1232,88 TL >> (4. ayın son günü - 3. ayın son günü) \* Günlük Tutar = (30.04.2022 - 31.03.2022) \* 41,0958 = 30 \* 41,0958 = 1232,874 TL (İşlem Tarihi = Poliçe Başlangıç Tarihi // Vade Tarihi = Poliçe Başlangıç Tarihi)

180-000-005: 1273,97 TL >> (5. ayın son günü - 4. ayın son günü) \* Günlük Tutar = (31.05.2022 - 30.04.2022) \* 41,0958 = 31 \* 41,0958 = 1273,969 TL (İşlem Tarihi = Poliçe Başlangıç Tarihi // Vade Tarihi = Poliçe Başlangıç Tarihi)

180-000-006: 1232,88 TL >> (6. ayın son günü - 5. ayın son günü) \* Günlük Tutar = (30.06.2022 - 31.05.2022) \* 41,0958 = 30 \* 41,0958 = 1232,874 TL (İşlem Tarihi = Poliçe Başlangıç Tarihi // Vade Tarihi = Poliçe Başlangıç Tarihi)

180-000-007: 1273,97 TL >> (7. ayın son günü - 6. ayın son günü) \* Günlük Tutar = (31.07.2022 - 30.06.2022) \* 41,0958 = 31 \* 41,0958 = 1273,969 TL (İşlem Tarihi = Poliçe Başlangıç Tarihi // Vade Tarihi = Poliçe Başlangıç Tarihi)

180-000-008: 1273,97 TL >> (8. ayın son günü - 7. ayın son günü) \* Günlük Tutar = (31.08.2022 - 31.07.2022) \* 41,0958 = 31 \* 41,0958 = 1273,969 TL (İşlem Tarihi = Poliçe Başlangıç Tarihi // Vade Tarihi = Poliçe Başlangıç Tarihi)

180-000-009: 1232,88 TL >> (9. ayın son günü - 8. ayın son günü) \* Günlük Tutar = (30.09.2022 - 31.08.2022) \* 41,0958 = 30 \* 41,0958 = 1232,874 TL (İşlem Tarihi = Poliçe Başlangıç Tarihi // Vade Tarihi = Poliçe Başlangıç Tarihi)

180-000-010: 1273,97 TL >> (10. ayın son günü - 9. ayın son günü) \* Günlük Tutar = (31.10.2022 - 30.09.2022) \* 41,0958 = 31 \* 41,0958 = 1273,969 TL (İşlem Tarihi = Poliçe Başlangıç Tarihi // Vade Tarihi = Poliçe Başlangıç Tarihi)

180-000-011: 1232,88 TL >> (11. ayın son günü - 10. ayın son günü) \* Günlük Tutar = (30.11.2022 - 31.10.2022) \* 41,0958 = 30 \* 41,0958 = 1232,874 TL (İşlem Tarihi = Poliçe Başlangıç Tarihi // Vade Tarihi = Poliçe Başlangıç Tarihi)

180-000-012: 1273,97 TL >> (12. ayın son günü - 11. ayın son günü) \* Günlük Tutar = (31.12.2022 - 30.11.2022) \* 41,0958 = 31 \* 41,0958 = 1273,969 TL (İşlem Tarihi = Poliçe Başlangıç Tarihi // Vade Tarihi = Poliçe Başlangıç Tarihi)

280-001-001: 1273,97 TL >> (1. ayın son günü - 12. ayın son günü) \* Günlük Tutar = (31.01.2023 -

Tarih : 15/03/2022

Konu : Sigorta Poliçe Takibi

Ürün : Netsis 3 Entegre, Standard, Enterprise, Netsis Wings Entegre, Standard, Enterprise

Bölüm : Sigorta Poliçe Takibi

31.12.2022) \* 41,0958 = 31 \* 41,0958 = 1273,969 TL (İşlem Tarihi = Poliçe Başlangıç Tarihi // Vade Tarihi = Poliçe Başlangıç Tarihi)

280-001-002: 945,21 TL >> Toplam Poliçe Tutarı - 180/280 hesaplara aktarılan toplam tutar = 15000 - 14054,79 = 945.21 TL (İşlem Tarihi = Poliçe Başlangıç Tarihi // Vade Tarihi = Poliçe Başlangıç Tarihi) >> Son ay için (Toplam Poliçe Tutarı - 180/280 hesaplara aktarılan toplam tutar) formülüyle hesaplama yapmamızın sebebi virgülden sonraki kuruş farkını engelleyip, toplam poliçe tutarını tam olarak tutturmaktır.

320-001-001: 10000 TL>> Peşinat (İşlem Tarihi = Poliçe Başlangıç Tarihi // Vade Tarihi = Poliçe Başlangıç Tarihi)

320-001-001: 1250 TL>> 1. Taksit (İşlem Tarihi = Poliçe Başlangıç Tarihi // Vade Tarihi = Taksit Tarihi)

320-001-001: 1250 TL>> 2. Taksit (İşlem Tarihi = Poliçe Başlangıç Tarihi // Vade Tarihi = Taksit Tarihi)

320-001-001: 1250 TL>> 3. Taksit (İşlem Tarihi = Poliçe Başlangıç Tarihi // Vade Tarihi = Taksit Tarihi)

320-001-001: 1250 TL>> 4. Taksit (İşlem Tarihi = Poliçe Başlangıç Tarihi // Vade Tarihi = Taksit Tarihi)

Genel Dekont Kaydı - Muhasebeleşmiş Belge

MSSQL | METE15 / 0 | METE ANONİM ŞİRKETİ11

Seri Kodu: GD Dekont No: 462 İşlem Tarihi: 24.02.2022

Dekont Sahası-1 Dekont Sahası-2

Fiş No Hesap Kodu

Kayıt Sayısı: 1 Döviz Tutarı: 0,00 Döviz İsmi: TL Tutar: 0,00

KDV: Dahil Harış KDV Oranı (%): 0,00 KDV Tutarı: 0,00 Miktar: 0,00

Tevkifat Kodu: 0,00 Tevkifat Oranı: 0 Tevkifat Tutarı: 0

B Formu'na Dahil İndirilecek KDV Cari Kodu Stopaj Girişi

Belge Türü Ödeme Türü Valör Baş. Tarih Valör Günü Efektif Tarihi

Sıra No	İşlem Tarihi	Seri Kodu	Dekont No	Fiş No	Hesap Kodu	Hesap İsmi	B/A	Tutar	KDV	Döviz İsmi	Döviz Tutarı	Açıklama	Export Ref. No	Export Tipi	Vade Tarihi
1	24.02.2022	GD	462		SG01	ABC SİGORTA ACENTIA		10.000,00	0,00		0,00	Poliçe No:00000			24.02.2022
2	24.02.2022	GD	462		SG01	ABC SİGORTA ACENTIA		1.250,00	0,00		0,00	Poliçe No:00000			24.03.2022
3	24.02.2022	GD	462		SG01	ABC SİGORTA ACENTIA		1.250,00	0,00		0,00	Poliçe No:00000			24.04.2022
4	24.02.2022	GD	462		SG01	ABC SİGORTA ACENTIA		1.250,00	0,00		0,00	Poliçe No:00000			24.05.2022
5	24.02.2022	GD	462		SG01	ABC SİGORTA ACENTIA		1.250,00	0,00		0,00	Poliçe No:00000			24.06.2022
6	24.02.2022	GD	462		180-000-002	Gel.Ay.Ait.Gid. Binek CB		205,48	0,00		0,00	Poliçe No:00000			24.02.2022
7	24.02.2022	GD	462		180-000-003	Gel.Ay.Ait.Gid. Mufettiş B		1.273,97	0,00		0,00	Poliçe No:00000			24.02.2022
8	24.02.2022	GD	462		180-000-004	Gel.Ay.Ait.Gid. Kargo VB		1.232,88	0,00		0,00	Poliçe No:00000			24.02.2022
9	24.02.2022	GD	462		180-000-005	Gel.Ay.Ait.Gid. Kırtasiye B		1.273,97	0,00		0,00	Poliçe No:00000			24.02.2022
10	24.02.2022	GD	462		180-000-006	Gel.Ay.Ait.Gid. Matbaa B		1.232,88	0,00		0,00	Poliçe No:00000			24.02.2022
11	24.02.2022	GD	462		180-000-007	Gel.Ay.Ait.Gid. Analiz CB		1.273,97	0,00		0,00	Poliçe No:00000			24.02.2022
12	24.02.2022	GD	462		180-000-008	Gel.Ay.Ait.Gid. Sertifik B		1.273,97	0,00		0,00	Poliçe No:00000			24.02.2022
13	24.02.2022	GD	462		180-000-009	Gel.Ay.Ait.Gid. Seyahat B		1.232,88	0,00		0,00	Poliçe No:00000			24.02.2022
14	24.02.2022	GD	462		180-000-010	Diğer Proje Gideri B		1.273,97	0,00		0,00	Poliçe No:00000			24.02.2022
15	24.02.2022	GD	462		180-000-011	Gel.Ay.Ait.Gid. Eşantiy B		1.232,88	0,00		0,00	Poliçe No:00000			24.02.2022
16	24.02.2022	GD	462		180-000-012	Gel.Ay.Ait.Gid. Aboneli B		1.273,97	0,00		0,00	Poliçe No:00000			24.02.2022
17	24.02.2022	GD	462		280-001-001	Gel.Yıl.Ait.Gid. Analiz CB		1.273,97	0,00		0,00	Poliçe No:00000			24.02.2022
18	24.02.2022	GD	462		280-001-002	Gel.Yıl.Ait.Gid. Binek CB		945,21	0,00		0,00	Poliçe No:00000			24.02.2022

Kayıt Sayısı: 18 Borç T. 15.000,00 Alac. T. 15.000,00 Bakiye 0,00 B.KDV T. 0,00 A.KDV T. 0,00

D. Borç 0,00 D. Alacak 0,00 D. Bakiye 0,00 NETSIS

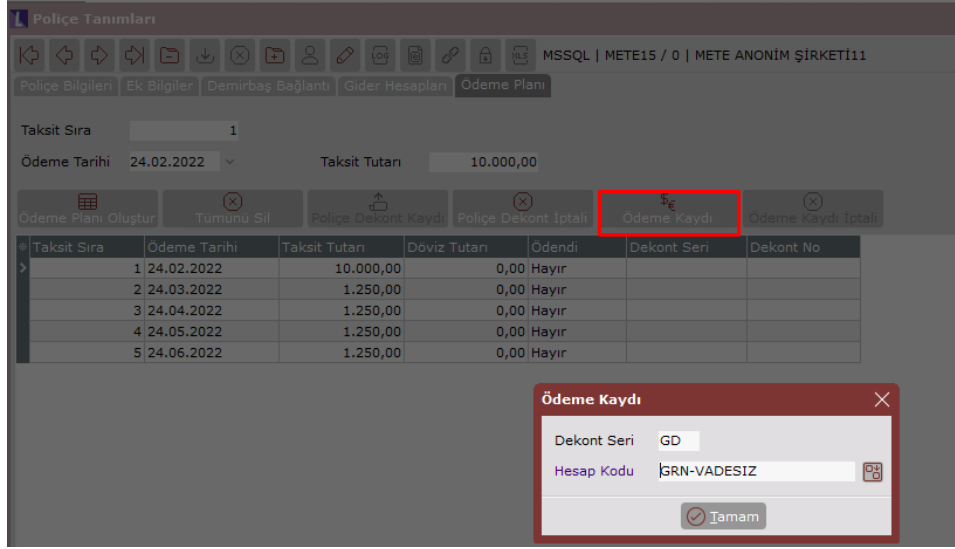
Tarih : 15/03/2022

Konu : Sigorta Poliçe Takibi

Ürün : Netsis 3 Entegre, Standard, Enterprise, Netsis Wings Entegre, Standard, Enterprise

Bölüm : Sigorta Poliçe Takibi

Ödeme Kaydı Dekont Kayıtları;



The screenshot shows the 'Police Tanımları' (Policy Definitions) interface. The 'Ödeme Planı' (Payment Plan) tab is active. The 'Taksit Sıra' (Installment Order) is 1, and the 'Ödeme Tarihi' (Payment Date) is 24.02.2022. The 'Taksit Tutarı' (Installment Amount) is 10.000,00. The 'Ödeme Kaydı' (Payment Record) button is highlighted in red. Below the table, the 'Ödeme Kaydı' modal form is open, showing the 'Dekont Seri' (Check Number) as 'GD' and the 'Hesap Kodu' (Account Code) as 'İSRN-VADESİZ'. The 'Tamam' (Done) button is visible at the bottom of the modal.

Taksit Sıra	Ödeme Tarihi	Taksit Tutarı	Doviz Tutarı	Ödendi	Dekont Seri	Dekont No
1	24.02.2022	10.000,00	0,00	Hayır		
2	24.03.2022	1.250,00	0,00	Hayır		
3	24.04.2022	1.250,00	0,00	Hayır		
4	24.05.2022	1.250,00	0,00	Hayır		
5	24.06.2022	1.250,00	0,00	Hayır		

1. Taksit için ödeme kaydı oluşturulduğunda cari hesaba borç banka hesabına alacak kaydı atılarak dekont oluşturulur.

Tarih : 15/03/2022

Konu : Sigorta Poliçe Takibi



Ürün : Netsis 3 Entegre, Standard, Enterprise, Netsis Wings Entegre, Standard, Enterprise  
Bölüm : Sigorta Poliçe Takibi

**Police Tanımları**

MSSQL | METE15 / 0 | METE ANONİM ŞİRKET111

Police Bilgileri Ek Bilgiler Demirbaş Bağlantı Gider Hesapları Ödeme Planı

Taksit Sıra: 1  
Ödeme Tarihi: 24.02.2022 Taksit Tutarı: 10.000,00

Ödeme Planı Oluştur Tümüü SİL Police Dekont Kaydı Police Dekont İptali Ödeme Kaydı Ödeme Kaydı İptali

Taksit Sıra	Ödeme Tarihi	Taksit Tutarı	Döviz Tutarı	Ödendi	Dekont Seri	Dekont No
1	24.02.2022	10.000,00	0,00	Evet	GD	464
2	24.03.2022	1.250,00	0,00	Evet	GD	466
3	24.04.2022	1.250,00	0,00	Hayır		
4	24.05.2022	1.250,00	0,00	Hayır		
5	24.06.2022	1.250,00	0,00	Hayır		

Police No:0000000000000000002 Cari Kod:SG01 Sigorta Firma Kodu:SG02 Tutar:15.000,00

**Genel Dekont Kaydı - Muhasebeleşmiş Belge**

MSSQL | METE15 / 0 | METE ANONİM ŞİRKET111

Seri Kodu: GD Dekont No: 464 İşlem Tarihi: 24.02.2022 + Yeni Dekont Tamamla

Dekont Saha-1 Dekont Saha-2

Fig No Hesap Kodu

Cari  Borç  
 Muhasebe  Alacak  
 Banka  Stok

Açıklama  
Police No:0000000000000000002/1. Taksit Ödemesi

Kayıt Sayısı: Değişsin Kayıt Tarihi: 24.02.2022 Döviz Tutarı: 0,00 Tutar: 0,00

KDV:  Dahil  Hariç KDV Oranı (%): 0,00 KDV Tutarı: 0,00 Miktar: 0,00

Tevkifat Kodu: Tevkifat Oranı: 0,00 Tevkifat Tutarı: 0 Tev. Hesap Kodu:

B Formu'na Dahil Değil İndirilecek KDV: Cari Kodu: Stopaj Girişi

Belge Türü: Ödeme Türü: Valör Baş. Tarihi: Valör Günü Efektif Tarihi

Sıra No	İşlem Tarihi	Seri Kodu	Dekont No	Fig No	Hesap Kodu	Hesap İsmi	B/A	Tutar	KDV	Döviz	Döviz Tutarı	Açıklama	Exp	Export Tipi	Vade Tarihi	Miktar	Belge T
1	24.02.2022	GD	464		SG01	ABC SIGORTA ACENTL B		10.000,00	0,00		0,00	Police No:0000000000000000002/1. Taksit Ödemesi			24.02.2022	0,00	
2	24.02.2022	GD	464		GRN-VADESİZ	GRN-VADESİZ HESAB. A		10.000,00	0,00		0,00	Police No:0000000000000000002/1. Taksit Ödemesi			24.02.2022	0,00	

Kayıt Sayısı: 2 Borç T. 10.000,00 Alac. T. 10.000,00 Bakiye 0,00 B.KDV T. 0,00 A.KDV T. 0,00  
D. Borç 0,00 D. Alacak 0,00 D. Bakiye 0,00 NETSIS

2.Taksit için ödeme kaydı oluşturulduğunda da yine aynı şekilde cari hesaba borç banka hesabına alacak kaydı atılarak dekont oluşturulur. Oluşan dekont numaraları Ödeme Planı sekmesi üzerinden ilgili satırda izlenebilmektedir. Ödendi bilgisi ise ödeme yapılması durumunda "Evet" olarak değişmektedir.

Tarih : 15/03/2022  
Konu : Sigorta Poliçe Takibi

Ürün : Netsis 3 Entegre, Standard, Enterprise, Netsis Wings Entegre, Standard, Enterprise  
Bölüm : Sigorta Poliçe Takibi

**Poliçe Tanımları**

MSSQL | METE15 / 0 | METE ANONİM ŞİRKETİ11

Poliçe Bilgileri Ek Bilgiler Demirbaş Bağlantı Gider Hesapları Ödeme Planı

Taksit Sıra 1  
Ödeme Tarihi 24.02.2022 Taksit Tutarı 10.000,00

Ödeme Planı Oluştur Tutarını Sil Poliçe Dekontu Kaydı Poliçe Dekontu İptali Ödeme Kaydı Ödeme Kaydı İptali

Taksit Sıra	Ödeme Tarihi	Taksit Tutarı	Döviz Tutarı	Ödendi	Dekont Serisi	Dekont No
1	24.02.2022	10.000,00	0,00	Evet	GD	464
2	24.03.2022	1.250,00	0,00	Evet	GD	466
3	24.04.2022	1.250,00	0,00	Hayır		
4	24.05.2022	1.250,00	0,00	Hayır		
5	24.06.2022	1.250,00	0,00	Hayır		

Poliçe No:0000000000000000002 Cari Kod:SG01 Sigorta Firma Kodu:SG02 Tutar:15.000,00

---

**Genel Dekont Kaydı - Muhasebeleşmiş Belge**

MSSQL | METE15 / 0 | METE ANONİM ŞİRKETİ11

Seri Kodu GD GENEL DEKONT Dekont No 466 İşlem Tarihi 24.03.2022 + Yeni Dekont Tamamla

Dekont Saha-1 Dekont Saha-2

Fig No Hesap Kodu

Cari  Borç  
 Muhasebe  Alacak  
 Banka  
 Stok

Açıklama  
Poliçe No:0000000000000000002/2. Taksit Ödemesi

Kayıt Sayısı Değişim Döviz Tutarı Döviz Tutarı Tutar 0,00 0,00

KDV Dahil Hariç KDV Oranı (%) KDV Tutarı Miktar 0,00 0,00 0,00

Tevkifat Kodu Tevkifat Oranı Tevkifat Tutarı Tev. Hesap Kodu

B Formu'na Dahil Değil İndirilecek KDV Cari Kodu Stopej Girişi

Belge Türü Ödeme Türü Valör Baş. Tarihi Valör Günlü Etketif Tarihi 24.03.2022 0 24.03.2022 Basım Yapılın

Sıra No	İşlem Tarihi	Seri Kodu	Dekont No	Fig No	Hesap Kodu	Hesap İsmi	B/A	Tutar	KDV	Döviz İ	Döviz Tutarı	Açıklama	Exp	Export Tipi	Vade Tarihi	Miktar	Belge T
1	24.03.2022	GD	466		SG01	ABC SİGORTA ACENTİB		1.250,00	0,00		0,00	Poliçe No:0000000000000000002/2. Taksit Ödemesi			24.03.2022	0,00	
>>2	24.03.2022	GD	466		GRN-VADESİZ	GRN-VADESİZ HESAB:A		1.250,00	0,00		0,00	Poliçe No:0000000000000000002/2. Taksit Ödemesi			24.03.2022	0,00	

Kayıt Sayısı 2 Borç T. 1.250,00 Alac. T. 1.250,00 Bakiye 0,00 B.KDV T. 0,00 A.KDV T. 0,00  
D. Borç 0,00 D. Alacak 0,00 D. Bakiye 0,00 NETSİS

### Poliçe tahakkuk kaydı

"Gelecek Aylar Gid. Hs" için ay bazında takip yapılmıyorsa, yani hesap tanımları için "?" ifadesi kullanılmamış ise;

2. ay için tahakkuk işlemi;

770-001-001: 164,38 >> (3. ayın ilk günü - poliçe başlangıç tarihi) \* Günlük Tutar = (01.03.2021 - 24.02.2021) \* 41,0958 = 5 \* 41,0958 = 205,48

180-001-001: 205,48

3. ay için yapılan tahakkuk işlemi;

770-001-001: 1273,79 >> (3. ayın son günü - 2. ayın son günü) \* Günlük Tutar = (31.03.2021 - 28.02.2021) \* 41,0958 = 31 \* 41,0958 = 1273,97

180-001-001: 1273,97

"Gelecek Aylar Gid. Hs" için ay bazında takip yapıyorsa, yani hesap tanımları için "?" ifadesi kullanılmış ise;

Tarih : 15/03/2022

Konu : Sigorta Poliçe Takibi

Ürün : Netsis 3 Entegre, Standard, Enterprise, Netsis Wings Entegre, Standard, Enterprise

Bölüm : Sigorta Poliçe Takibi

2. ay için yapılan tahakkuk işlemi;

770-001-001: 164,38 >> (3. ayın ilk günü - poliçe başlangıç tarihi) \* Günlük Tutar = (01.03.2021 - 24.02.2021) \* 41,0958 = 5 \* 41,0958 = 205,48

180-001-002: 205,48

3. ay için yapılan tahakkuk işlemi;

770-001-001: 1273,79 >> (3. ayın son günü - 2. ayın son günü) \* Günlük Tutar = (31.02.2021 - 28.02.2021) \* 41,0958 = 31 \* 41,0958 = 1273,97

180-001-003: 1273,97

Genel Dekont Kaydı - Muhasebeleşmiş Belge

MSSQL | METE15 / 0 | METE ANONİM ŞİRKETİ11

Seri Kodu: GD Dekont No: 470 İşlem Tarihi: 28.02.2022

Dekont Saha-1 Dekont Saha-2

Fiş No Hesap Kodu

• Cari  
• Muhasebe  
• Banka  
• Stok

• Borç  
• Alacak

Açıklama  
Sigorta Tahakkuk Mahsubu:00000000000000000002

Kayıt Sayısı: Değişsin Döviz Tutarı: 0,00 Tutar: 0,00

KDV: Dahil Hariç KDV Oranı (%) KDV Tutarı Miktar: 0,00 0,00 0,00

Tevkifat Kodu Tevkifat Oranı Tevkifat Tutarı Tev. Hesap Kodu: 0,00 0

B Formu'na Dahil İndirilecek KDV Cari Kodu Stopaj Girişi

Belge Türü Odeme Türü Valör Baş. Tarih Valör Günü Efektif Tarihi: 28.02.2022 Vadelere Bölünsün 0 28.02.2022 Basım Yapılsın

Sıra No	İşlem Tarihi	Seri Kodu	Dekont No	Fiş No	Hesap Kodu	Hesap İsmi	B/A	Tutar	KDV	Döviz İsmi	Döviz Tutarı	Açıklama	Export Ref. No	Export Tipi	Vade Tarihi	Mik
1	28.02.2022	GD	470		770-001-001	Analiz Gideri	B	205,48	0,00		0,00	Sigorta Tahakki			28.02.2022	
>2	28.02.2022	GD	470		180-000-002	Gel.Ay.Ait.Gid. Binek C A	A	205,48	0,00		0,00	Sigorta Tahakki			28.02.2022	

Kayıt Sayısı 2 Borç T. 205,48 Alac. T. 205,48 Bakiye 0,00 B.KDV T. 0,00 A.KDV T. 0,00  
D. Borç 0,00 D. Alacak 0,00 D. Bakiye 0,00 NETSIS

Tarih : 15/03/2022

Konu : Sigorta Poliçe Takibi

Ürün : Netsis 3 Entegre, Standard, Enterprise, Netsis Wings Entegre, Standard, Enterprise  
Bölüm : Sigorta Poliçe Takibi

Genel Dekont Kaydı - Muhasebeleşmiş Belge

MSSQL | METE15 / 0 | METE ANONİM ŞİRKETİ11

Seri Kodu: GD GENEL DEKONT Dekont No: 472 İşlem Tarihi: 31.03.2022 + Yeni Dekont Tamamla

Dekont Saha-1 Dekont Saha-2

Fiş No Hesap Kodu

Cari  Borç  
 Muhasebe  Alacak  
 Banka  
 Stok

Açıklama  
Sigorta Tahakkuk Mahsubu:00000000000000000002

Kayıt Sayısı: 1 Değişsin Döviz Tutarı: 0,00 Tutar: 0,00

KDV:  Dahil  Hariç KDV Oranı (%): 0,00 KDV Tutarı: 0,00 Miktar: 0,00

Tevkifat Kodu: Tevkifat Oranı: 0,00 Tevkifat Tutarı: 0 Tev. Hesap Kodu:

B Formu'na Dahil İndirilecek KDV Cari Kodu Stopaj Girişi

Belge Türü Odeme Türü Valör Baş. Tarihi Valör Günü Efektif Tarihi  
31.03.2022 Vadelere Bölünsün 0 31.03.2022 Basım Yapılsın

Sıra No	İşlem Tarihi	Seri Kodu	Dekont No	Fiş No	Hesap Kodu	Hesap İsmi	B/A	Tutar	KDV	Döviz İsmi	Döviz Tutarı	Açıklama	Export Ref. No	Export Tipi	Vade Tarihi	Miktar
1	31.03.2022	GD	472		770-001-001	Analiz Gideri	B	1.273,97	0,00		0,00	Sigorta Tahakkuk			31.03.2022	0,00
>>2	31.03.2022	GD	472		180-000-003	Gel.Ay.Ait.Gid, Mufettiş A	A	1.273,97	0,00		0,00	Sigorta Tahakkuk			31.03.2022	0,00

Kayıt Sayısı 2 Borç T. 1.273,97 Alac. T. 1.273,97 Bakiye 0,00 B.KDV T. 0,00 A.KDV T. 0,00  
D. Borç 0,00 D. Alacak 0,00 D. Bakiye 0,00 NETSİS

Bu örnekte gider hesabı olarak %100 oranında 770-001-001 hesabının tanımlandığı varsayılmıştır. Birden fazla gider hesabı oranlar şeklinde tanımlanmış olsaydı toplam tutarı bu hesaplar arasında kendi oranlarına göre bölüştürüp 7'li hesaplara birden fazla satır borç kaydı oluşturulacaktır.

Tarih : 15/03/2022  
Konu : Sigorta Poliçe Takibi