

Mongo ve Redis Kontrol Adımları

Mongo

Mongo servisleri yapılandırılırken makinalar arasında bir master/slave ilişkisi kurulur. BU ilişkide master makina üzerindeki datalar diğer servislerle eşlenir ve veri bütünlüğü anlık olarak sağlanır. Mongo için cmd üzerinden kontrollerimizi sağlayabiliriz.

- Mongo kurulum dizinine cmd üzerinden ulaşılır daha sonra mongo IP : PORT komutu ile ilgili servise erişilir.
- Erişim sağlandıktan sonra rs.conf() komutu ile ilgili yapılandırmalar görülebilir. Burada tüm makina ip lerinin listelenmesi beklenmektedir.

CA: Select C:\Windows\System32\cmd.exe - mongo 10.10.10.201:27001

Microsoft Windows [Version 10.0.18363.1556]

(c) 2019 Microsoft Corporation. All rights reserved.

C:\Program Files\MongoDB\Server\3.2\bin>mongo 10.10.10.201:27001

MongoDB shell version: 3.2.22

connecting to: 10.10.10.201:27001/test

rs0:SECONDARY> rs.conf()

```
{
  "_id" : "rs0",
  "version" : 1,
  "protocolVersion" : NumberLong(1),
  "members" : [
    {
      "_id" : 0,
      "host" : "192.168.20.147:27001",
      "arbiterOnly" : false,
      "buildIndexes" : true,
      "hidden" : false,
      "priority" : 8,
      "tags" : {

      },
      "slaveDelay" : NumberLong(0),
      "votes" : 1
    },
    {
      "_id" : 1,
      "host" : "192.168.20.147:27002",
      "arbiterOnly" : false,
      "buildIndexes" : true,
      "hidden" : false,
      "priority" : 7,
      "tags" : {

      },
      "slaveDelay" : NumberLong(0),
      "votes" : 1
    },
    {
      "_id" : 2,
      "host" : "192.168.20.147:27003",
      "arbiterOnly" : false,
      "buildIndexes" : true,
      "hidden" : false,
      "priority" : 6,
      "tags" : {

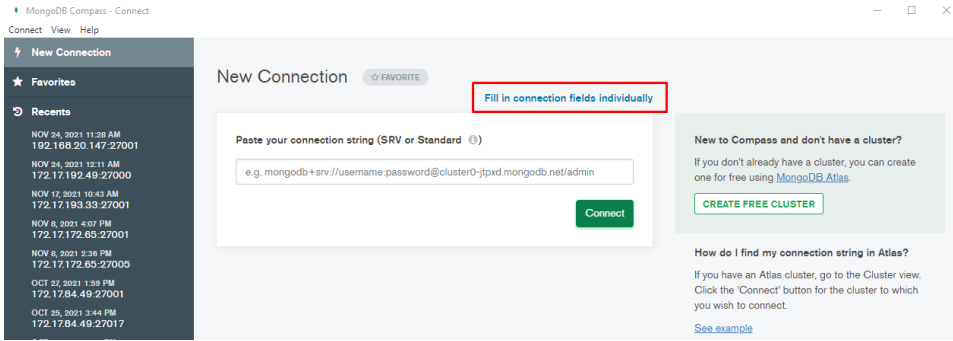
      },
      "slaveDelay" : NumberLong(0),
      "votes" : 1
    },
    {
      "_id" : 3,
      "host" : "192.168.20.147:27004",
      "arbiterOnly" : false,
      "buildIndexes" : true,
      "hidden" : false,
      "priority" : 5,
```

```
    "tags" : {  
    },  
    "slaveDelay" : NumberLong(0),  
    "votes" : 1  
  },  
  {  
    "_id" : 4,
```

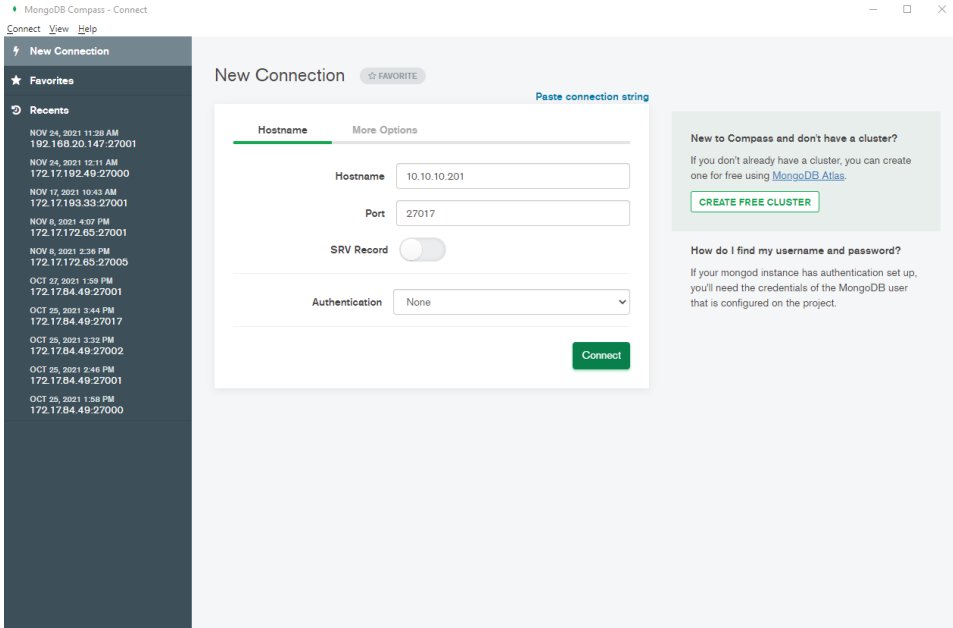
MongoDbCompass Uygulaması

Bu uygulama ile FLOW yapılandırması sonrası mongodb erişimi yapılarak verileri eş zamanlı izleyebiliriz.

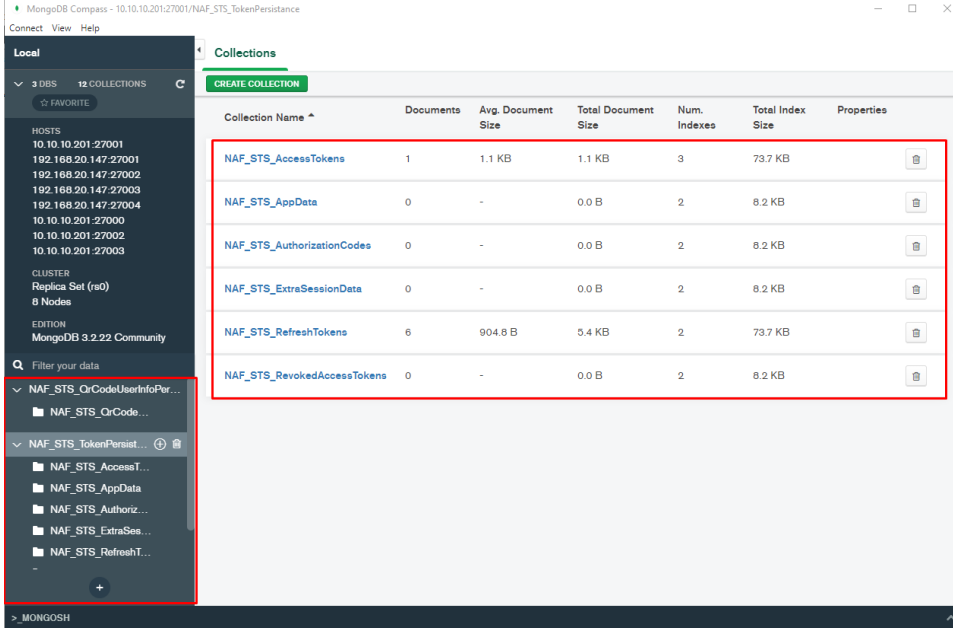
- Uygulama ekranından Fill in connection fields individually sekmesine tıklanır



- Açılan ekranda Hostname ve Port bilgileri doldurulur.



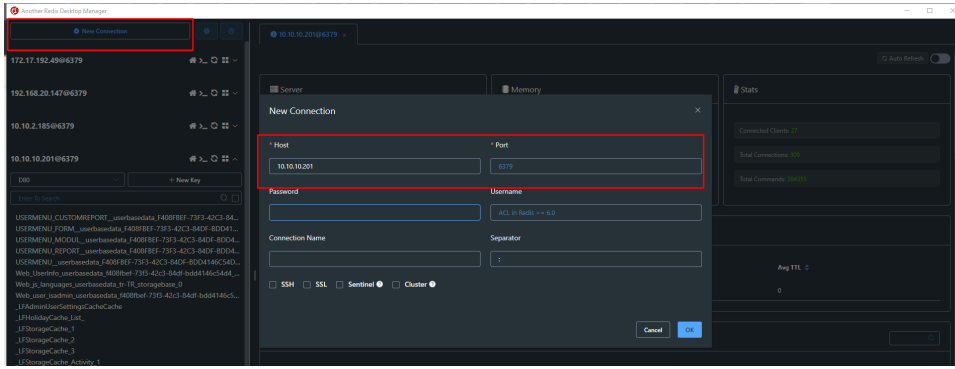
- Sol menüde veriler listelenir.



Redis

Redis durumunu izlemek için Another Redis Desktop Manager programını kullanabiliriz. Redis izle tabı ile bu program açılmaktadır.

- New Connection sekmesinde ilgili tanımlamalar yapılır.



- Açılan ekranda sol menüde cache dataları listelenmektedir.

