

Ürün : Bordro Plus
Bölüm : Özel Sigorta Uygulaması

ÖZEL SİGORTA UYGULAMASI

Sgk Açısından;

5510 sayılı Kanununun 80 inci maddesinin birinci fıkrasında;“... işverenler tarafından sigortalılar için özel sağlık sigortalarına ve bireysel emeklilik sistemine ödenen ve **aylık toplamı asgari ücretin % 30'unu geçmeyen** özel sağlık sigortası primi ve bireysel emeklilik katkı payları tutarları, prime esas kazançta tâbi tutulmaz.” denilmektedir.

Bu hükme göre; sigortalı adına ay içinde özel sağlık sigortası primi ve bireysel emeklilik katkı payı adı altında işverence yapılan ödemeler toplamının aylık asgari ücretin % 30'una isabet eden kısmı prime esas kazançta dahil edilmeyecek, kalan tutar ise ödendiği ayın prime esas kazancına dahil edilecektir.

Gelir Vergisi Açısından;

06.04.2001 tarihli Resmi Gazete'de yayımlanan “Bireysel Emeklilik Tasarruf ve Yatırım Sistemi Kanunu” ile getirilen yeni sosyal güvenlik sistemi ile ilgili olmak üzere çeşitli vergi kanunlarında değişiklik ve düzenlemeler yapan 4697 sayılı Kanun ile getirilen en önemli düzenleme, bireysel emeklilik katkı paylarıyla ilgili hususların vergi kanunlarına girmiş olması ve şahıs sigorta primi ödemeleri konusunda yapılan değişikliklerdir. Gelir Vergisi Kanunu'nun 63/3. maddesinde yapılan değişikliklerle, belli koşullarla bireysel emeklilik sistemine ödenen katkı paylarının da ödenen şahıs sigorta primleri gibi ücretin gerçek safi değerinin hesabında indirim olarak dikkate alınabileceği hükmü konulmuştur.4697 Sayılı kanuna ulaşmak için [tıklayınız](#).

29.Haziran 2012 tarihli ve 28338 sayılı resmi gazete yayımlanan 6327 sayılı Kanununun 4 üncü maddesiyle değişik Gelir Vergisi Kanununun 40 ıncı maddesinin birinci fıkrasının (9) numaralı bendinde yer alan hüküm, işverenler tarafından ücretliler adına bireysel emeklilik sistemine ödenen katkı paylarının, **ücretle ilişkilendirilmeksizin**, ticari kazancın tespitinde gider olarak indirilmesine imkan tanımaktadır.

Bu kapsamda indirim konusu yapılabilecek tutarın toplamı, ödemenin yapıldığı ayda elde edilen ücretin %15'ini ve yıllık olarak asgari ücretin yıllık tutarını aşamayacaktır. Gerek işverenler tarafından bireysel emeklilik sistemine ödenen katkı payları, gerekse Gelir Vergisi Kanununun 63 üncü maddesinin birinci fıkrasının (3) numaralı bendi kapsamında indirim konusu yapılacak şahıs sigortaları prim ödemelerinin toplam tutarı, ödemenin yapıldığı ayda elde edilen ücretin %15'ini ve yıllık olarak asgari ücretin yıllık tutarını da aşamayacaktır.

6327 sayılı Kanununun 5 inci maddesiyle Gelir Vergisi Kanununun 63 üncü maddesinin birinci fıkrasının (3) numaralı bendinde yapılan değişiklik uyarınca, 1/1/2013 tarihinden itibaren, vergiye tabi ücret matrahının tespitinde, bireysel emeklilik dışında kalan şahıs sigortaları için ödenen primlerin elde edilen ücretin % 15'ine kadar olan kısmı ücret matrahının tespitinde indirilebilecektir.

Vergiye tabi ücret matrahının tespitinde dikkate alınacak sigorta primleri; sigortanın Türkiye'de kâin ve merkezi Türkiye'de bulunan bir emeklilik veya sigorta şirketi nezdinde akdedilmiş olması şartıyla;

- Ücretlinin şahsına, eşine ve küçük çocuklarına ait birikim priminin alındığı hayat sigortası poliçeleri için hizmet erbabı tarafından ödenen primlerin %50'si ile

- Ölüm, kaza, sağlık, hastalık, sakatlık, işsizlik, analık, doğum ve tahsil gibi şahıs sigorta poliçeleri için hizmet erbabı tarafından ödenen primlerden

Ürün : Bordro Plus
Bölüm : Özel Sigorta Uygulaması

Kanun Parametreleri

Gelir Vergisi SGK Matrah ve Oranları Kıdem/İhbar Tazminatları Tablolar Diğer

Parametreler

16 Yaşından Büyüklükler İçin Asgari Ücret	2.029,50
16 Yaşından Küçükler İçin Asgari Ücret	2.029,50
Damga Vergisi Oranı (Binde)	7,59
Tasarrufu Teşvik Fonu İşçi Yüzdesi	2
Tasarrufu Teşvik Fonu İşveren Yüzdesi	3
Muafiyetlere Esas Çocuk Sayısı (Vergi)	2
Muafiyetlere Esas Çocuk Sayısı (SGK)	2
Savunma Sanayi Destekleme Fonu Yüzdesi	0
Vergi İadesi Yüzdesi	35
Vergi İadesi Damga Vergisi Oranı (Binde)	0
Yuvarlama Tabanı	0
Yuvarlama Şekli	Yapılmayacak
Bir. Emek. Kontrol Oranı (Yüzde)	15
Şah. Sig. Kontrol Oranı (Yüzde)	15
Puantörde Gün Bilgisi Hesapla	Evet
İlave Ağı Başlangıç Yılı / Ay	2018 / 9

Para Kúpürleri

0,01
0,05
0,1
0,25
0,5
1
5
10
20
50
100

Asgari Ücret Teşviki

Günlük Destek Tutarı 0

Günlük Üst Sınır 0

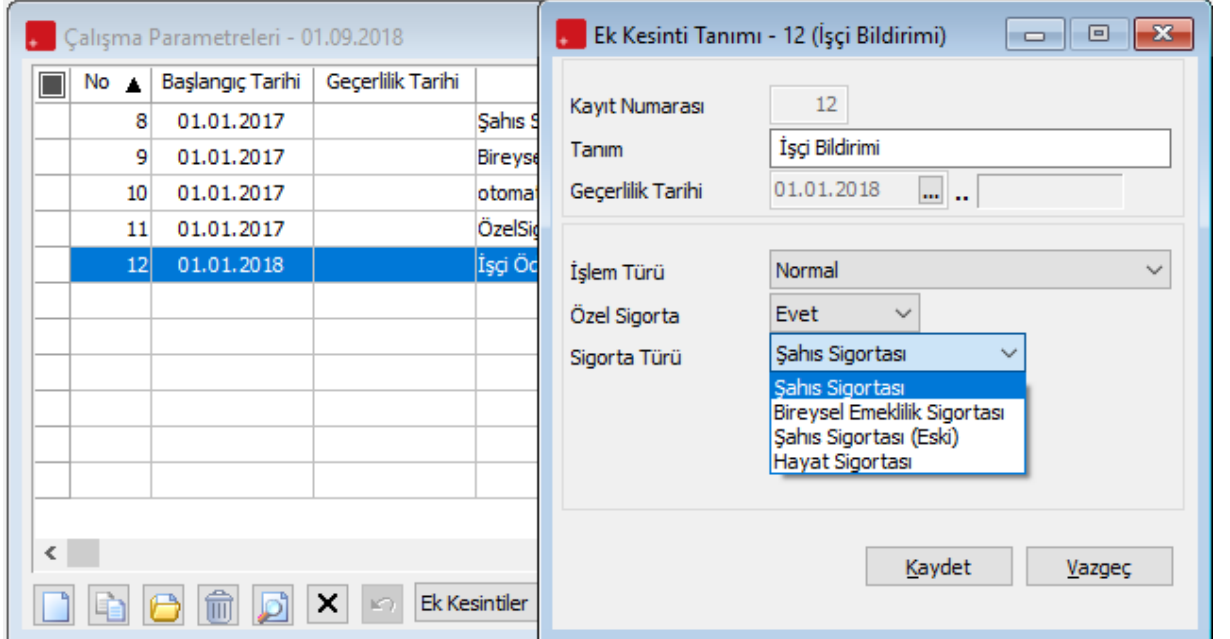
Kaydet Vazgeç

- Özel sigorta türlerine göre uygulamalar aşağıda olduğu gibidir.

1. İşçi Bildirimi

- **İşçi Bildirimi** : Personelin çalıştığı firmadan bağımsız olarak kurum dışında yaptırdığı poliçeleri ifade eder. Bu poliçelerin kuruma bildirilmesi sonucu yasal olarak ödeyeceği vergiden indirim yapılması söz konusudur.
- İşçi Bildirimi Bordro Plus ürünü uygulamasında bir ek kesinti parametresi üzerinden işlem görür.

Ürün : Bordro Plus
Bölüm : Özel Sigorta Uygulaması



- Ek kesinti tanımında Özel Sigorta alanı “Evet” olarak belirlendiğinde, sigorta türü alanından poliçenin türünün seçilmesi gerekmektedir. Burada seçilen türe göre puantaj hesaplamalarında vergi muafiyetinin karşılaştırılacağı seçenek de belirlenmiş olur.

Şahıs Sigortası : Vergi muafiyet tutarı hesaplanırken brüt ödemeler toplamının %15’i ile özel sigorta tutarı karşılaştırılır. Şahıs sigorta poliçelerinde sağlık,eş çocuk için yapılan sağlık sigortaları vb.) kullanılır.

Bireysel Emeklilik Sigortası : 192 sayılı kanunun 40 ıncı maddesinin birinci fıkrasının (9) numaralı bendinde yapılan değişiklikler ile **çalışan tarafından ödenen** Bireysel Emeklilik primlerinin gelir vergisi teşviği kaldırılmıştır.

Hayat Sigortası: Vergi muafiyeti hesaplanırken brüt ödemeler toplamının %15 ile sigorta tutarının %50 si karşılaştırılır.

- Yeni bir ek kesinti tanımlandığında kurum çalışma parametrelerinde, çalışma parametrelerinde tanımlanan ek kesinti seçilerek firmaya özel ek kesinti tanımlanmalıdır.
- Bu parametrenin normal bir kesinti gibi maaş’tan düşmemesi için kurum çalışma parametrelerinde “**İşveren Hissesi**” nin **%100** olarak belirlenmesi gerekir. Buradaki amaç; özel sigorta tutarını vergi muafiyeti olarak puantaj kartlarına yansıtmaktır.

Ürün : Bordro Plus
Bölüm : Özel Sigorta Uygulaması

(%)	
S.G. Primine Tabi Oran	100,00
Damga Vergisine Tabi Oran	100,00
Gelir Vergisine Tabi Oran	100,00
İşveren Hissesi	100,00

- Puantaj hesaplamalarında bu parametrenin kullanılabilmesi için özel sigorta uygulaması olan personellerin sicil kartları içinde F9-Tabi olduğu ek kesintiler bölümünden yada Ayarlar/İşlemler Sicil Kartlarına Parametre Aktarımı işlemi ile "işlem tarihine" uygun tarihte toplu olarak aktarılmalıdır.
- Sicil kartlarında tabi edilen parametreler, bordro /puantaj kartına satır olarak yansiyacaktır. Bu satırların karşılığına yazılan tutara ve özel sigorta türüne göre puantaj hesaplamaları vergi muafiyeti yapılır.
- İşçi tarafından ödenen şahıs sigortası tutarı ve Gelir vergisi özel sigorta istisnası puantaj hesaplar penceresinde listelenmekte ve işçi bildirimini yani (işveren hissesi %100) olduğu için maaştan nakit bir kesinti gibi düşmemektedir.

DESTEK DOKÜMANI



Ürün : Bordro Plus
Bölüm : Özel Sigorta Uygulaması

Hesaplar		Detaylar	
Bireysel Emeklilik	İşveren		
Şahıs Sigorta	İşçi	100,00	100,00
Bireysel Emeklilik	İşçi		
----- GELİR VERGİSİ -----			
GELİR VER. MATRAHI (İNDİRİMSİZ)	:	4.196,33	
- SİGORTA PRİMLERİ	:	629,45	
- ÖZEL SİGORTA İSTİSNASI	:	100,00	
GELİR VERGİSİ MATRAHI (NORMAL)	:	3.466,88	
DEVREDEN KÜMÜLATİF VERGİ MATRAHI	:	7.716,88	
SON KÜMÜLATİF VERGİ MATRAHI	:	11.183,76	
VERGİ ORANI	MATRAH	VERGİ	
15	3.466,88	520,03	
		520,03	
Aylık AGİ	:	152,21	
Ödenmiş AGİ	:		
Uygulanacak AGİ	:	152,21	
GELİR VERGİSİ (NORMAL)	:	367,82	
----- DAMGA VERGİSİ -----			
KAZANÇLAR TOPLAMI	:	4.196,33	
DAMGA VERGİSİ MATRAHI	:	4.196,33	
DAMGA VERGİSİ	:	31,85	
KESİNTİLER	NAKDİ	AYNI	TOPLAM
EK KESİNTİLER		100,00	100,00
KESİNTİLER TOPLAMI		100,00	100,00
SİGORTA PRİMLERİ	:	629,45	
GELİR VERGİSİ (NORMAL)	:	367,82	
DAMGA VERGİSİ	:	31,85	
YASAL KESİNTİLER TOPLAMI	:	1.029,12	
TÜM ÖDEMELER TOPLAMI	:	4.196,33	
- YASAL KESİNTİLER TOPLAMI	:	1.029,12	
NET İSTİHKAK	:	3.167,21	
+ YUVARLAMA FARKI	:		
NET ÖDENECEK	:	3.167,21	

2. İşçi Ödentisi

- **İşçi Ödentisi** : Personelin çalıştığı kurum tarafından özel sigorta yaptırılması karşılığı maaşından kesinti yapılan özel sigorta uygulaması türüdür. Uygulamada özel sigorta tutarı maaştan kesinti olarak yapılacak, ayrıca doğan vergi muafiyeti de gelir vergisinden düşülecektir.
Bordro Plus ürününde İşçi Ödentisi de bir ek kesinti olarak tanımlanır.
- Çalışma parametrelerinde İş Ödentisi için yeni bir ek kesinti tanımlanır. Bu ek kesintide Özel Sigorta alanı "Evet" olarak belirlenip Sigorta Türü şahıs sigortası,bireysel emeklilik yada Hayat sigortası türünde seçilebilir.

Ürün : Bordro Plus
Bölüm : Özel Sigorta Uygulaması

The screenshot shows two windows. The left window, titled 'Çalışma Parametreleri - 01.09.2018', contains a table with the following data:

No	Başlangıç Tarihi	Geçerlilik Tarihi	Ek Kesinti Tanımı
1	01.01.2017		Ek Kesinti
2	01.01.2017		İhbar
3	01.01.2017		Masra
4	01.01.2017		Yasal
8	01.01.2017		Şahıs
9	01.01.2017		Bireys
10	01.01.2017		otoma
11	01.01.2017		ÖzelS
12	01.01.2018		İşçi Bil

The right window, titled 'Ek Kesinti Tanımı - 13 (İşçi Ödentisi)', is a dialog box for configuring the 'Ek Kesinti Tanımı - 13 (İşçi Ödentisi)'. It contains the following fields and options:

- Kayıt Numarası: 13
- Tanım: İşçi Ödentisi
- Geçerlilik Tarihi: 01.01.2018
- İşlem Türü: Normal
- Özel Sigorta: Evet
- Sigorta Türü: Şahıs Sigortası (dropdown menu with options: Şahıs Sigortası, Şahıs Sigortası, Bireysel Emeklilik Sigortası, Şahıs Sigortası (Eski), Hayat Sigortası)
- Buttons: Kaydet, Vazgeç

- Ayarlar/Parametreler/Kurum Çalışma Parametrelerinde bu ek kesinti tanımı seçilir. Özel sigortanın maaşından kesinti olarak düşmesi için "İşveren Hissesi" %o olarak tanımlanır.

The screenshot shows the 'Ek Kesinti Tanımı - 13 (2)' dialog box with the following configuration:

- Kurum: 002 2.KURUM
- Geçerlilik Tarihi: 01.01.2018
- Tanım Numarası: 13
- Tanım: İşçi Ödentisi
- Hesaplama Şekli: Brüt
- Katsayı: 1
- Miktar: Sabit, 0
- Ödeme Tipi: Ay, Döviz Türü: TL
- (%)

S.G. Primine Tabi Oran	100,00
Damga Vergisine Tabi Oran	100,00
Gelir Vergisine Tabi Oran	100,00
İşveren Hissesi	0
- Çalışma Süresini Azaltacak:
- İhbara Dahil:
- Nete Dahil:
- Kideme Dahil:
- Nakit:
- AR-GE G.V. - D.V. İstisnasına dahil:
- D.V. İstisnası:
- Sürekli:
- Buttons: Kaydet, Vazgeç

DESTEK DOKÜMANI



Ürün : Bordro Plus
Bölüm : Özel Sigorta Uygulaması

- Yeni tanımlanan bu parametrenin puantaj hesaplamalarında kullanılabilmesi için; özel sigorta uygulaması olan personellerin sicil kartları içinde F9-Tabi olduğu ek kesintiler bölümünden ya da Ayarlar/İşlemler/Sicil Kartlarına Parametre Aktarımı ile "İşlem tarihine" uygun tarihte toplu olarak sicillere aktarılmalıdır.
- Sicil kartlarında tabi edilen parametreler, bordro /puantaj kartına satır olarak yansıtacaktır. Bu satırların karşılığına yazılan tutara ve özel sigorta türüne göre puantaj hesaplamaları vergi muafiyeti yapılır.
- İşçi tarafından ödenen şahıs sigortası tutarı ve Gelir vergisi özel sigorta istisnası puantaj hesaplar penceresinde listelenmekte ve işçi ödentisi (işveren hissesi %) olduğu için maştan nakit kesinti olarak düşmektedir.

Şahıs Sigorta	İşçi	100,00	100,00
Bireysel Emeklilik	İşçi		
----- GELİR VERGİSİ -----			
GELİR VER. MATRAHI (İNDİRİMSİZ)	:	4.196,33	
- SİGORTA PRİMLERİ	:	629,45	
- ÖZEL SİGORTA İSTİSNASI	:	100,00	
GELİR VERGİSİ MATRAHI (NORMAL)	:	3.466,88	
DEVREDEDEN KÜMÜLATİF VERGİ MATRAHI	:	7.716,88	
SON KÜMÜLATİF VERGİ MATRAHI	:	11.183,76	
VERGİ ORANI	MATRAH	VERGİ	
15	3.466,88	520,03	
		520,03	
Aylık AGİ	:	152,21	
Ödenmiş AGİ	:		
Uygulanacak AGİ	:	152,21	
GELİR VERGİSİ (NORMAL)	:	367,82	
----- DAMGA VERGİSİ -----			
KAZANÇLAR TOPLAMI	:	4.196,33	
DAMGA VERGİSİ MATRAHI	:	4.196,33	
DAMGA VERGİSİ	:	31,85	
KESİNTİLER	NAKDİ	AYNI	TOPLAM
EK KESİNTİLER		100,00	100,00
KESİNTİLER TOPLAMI		100,00	100,00
SİGORTA PRİMLERİ	:	629,45	
GELİR VERGİSİ (NORMAL)	:	367,82	
DAMGA VERGİSİ	:	31,85	
YASAL KESİNTİLER TOPLAMI	:	1.029,12	
TÜM ÖDEMELER TOPLAMI	:	4.196,33	
- NAKİT KESİNTİLER TOPLAMI	:	100,00	
- YASAL KESİNTİLER TOPLAMI	:	1.029,12	
NET İSTİHKAK	:	3.067,21	
+ YUVARLAMA FARKI	:		
NET ÖDENECEK	:	3.067,21	

Ürün : Bordro Plus
Bölüm : Özel Sigorta Uygulaması

3. İşveren Ödentisi

- **İşveren Ödentisi:** Kurum tarafından çalışanları için yapılan sigortayı ifade eder. Tanım bir sosyal yardım olarak tanımlanır.

No	Başlangıç Tarihi	Geçerlilik Tarihi	
1	01.01.2017		Yemek Yardı
2	01.01.2017		Ulaşım Yardı
3	01.01.2017		Aile Yardımı
4	01.01.2017		Çocuk Yardı
5	01.01.2017		Şahıs Sigorta
6	01.01.2017		Bireysel Eme
7	01.01.2017		çocuk yardım
8	01.01.2017		hayat
9	01.01.2017		bayram yard
10	01.01.2017		erzak yardım
11	01.01.2017		yakacak yar

- Sosyal Yardım tanımında Özel Sigorta alanı "Evet" olarak belirlendiğinde, sigorta türü alanından poliçenin türünün seçilmesi gerekmektedir. Burada seçilen türe göre puantaj hesaplamalarında vergi muafiyetinin karşılaştırılacağı seçenek de belirlenmiş olur.

Şahıs Sigortası: Vergi muafiyet tutarı hesaplanırken brüt ödemeler toplamının %15'i ile özel sigorta tutarı karşılaştırılır.

Bireysel Emeklilik Sigortası: Vergi muafiyet tutarı hesaplanırken brüt ödemeler toplamının %15'i ile özel sigorta tutarı karşılaştırılır. İşlem Türünde "Sigorta istisnası var" seçilmelidir. Sigorta istisnası Var seçilmiş parametreler için asgari ücretin %30'una kadar SGK istisnası yapılır. SGK istisnası yok seçilen parametreler için SGK istisnası yapılmaz.

Hayat Sigortası: Hayat Sigortası Vergi muafiyet tutarı hesaplanırken brüt ödemeler toplamının %15'i ile özel sigorta tutarının %50 si karşılaştırılır. Hayat sigortası için SGK istisnası yapılmaz.

- **İşlem Tipi:** İşveren tarafından yapılan Özel Sağlık sigortası ve Bireysel Emeklilik sigortaları için "Sigorta istisnası var" seçilmelidir. Seçilmiş parametreler için asgari ücretin %30'una kadar SGK istisnası yapılır. SGK istisnası yok seçilen parametreler için SGK istisnası yapılmaz.
- **SGK Devri:** Özel sigorta ödemesinin SGK devri isteniyor ise SGK devri evet seçilmelidir.

Ürün : Bordro Plus
Bölüm : Özel Sigorta Uygulaması

- Sosyal Yardım tanımı yapıldıktan sonra kurum çalışma parametrelerinde, çalışma parametrelerinde tanımladığımız sosyal yardım seçilerek firmaya özel sosyal yardım tanımı yapılmalıdır.
- Sosyal yardım tanımı 2 şekilde yapılabilir.

3.1 İşveren Ödentisi (Kesilmeyecek) (Net)

- **İşveren Ödentisi (Kesilmeyecek)** : İşverenin işçi adına üstlendiği özel sigorta poliçesini içermektedir. Kesilmeyecek ise işveren ödentisinden oluşan verginin işveren tarafınan üstlenileceğini belirtir.
- Firma çalışma parametrelerinde, çalışma parametrelerinde tanımladığımız sosyal yardım seçilerek firmaya özel sosyal yardım tanımı yapılmalıdır.
- Bordro Plus ürünlerinde; İşveren Ödentisi “Kesilmeyecek”, sosyal yardım (aynı & net) olarak tanımlanır.

Aynı : Nakit seçeneğinin işaretli olmamasıdır. Yapılan yardımın personele parasal olarak nakit bir fayda sağlamamasını ifade eder.

Sosyal Yardım Tanımı - 16 (2)

Kurum: 002 2.KURUM Geçerlilik Tarihi: 01.01.2018

Tanım Numarası: 16 Tanım: İşveren Ödentisi

Hesaplama Şekli: Net

Katsayı: 1

Miktar: Sabit

Ödeme Tipi: Ay Döviz Türü: TL

(%)

S.G. Primine Tabi Oran	100,00
Damga Vergisine Tabi Oran	100,00
Gelir Vergisine Tabi Oran	100,00
İşveren Hissesi	0

Çalışma Süresini Azaltacak Nete Dahil Nakit D.V. İstisnası Sürekli

İhbara Dahil Kıdeme Dahil AR-GE G.V. - D.V. İstisnasına dahil Fıli

AR-GE SGK İstisnasına dahil

Kaydet Vazgeç

Ürün : Bordro Plus
Bölüm : Özel Sigorta Uygulaması

3.2 İşveren Ödentisi (Kesilecek) (Brüt)

- **İşveren Ödentisi (Kesilecek)** : İşverenin işçi adına üstlendiği özel sigorta tutarını içermektedir. Kesilecek ise işveren ödentisinden oluşan verginin işçi tarafından karşılanacağını belirtir.
- Çalışma parametrelerinde İşveren Ödentisi için yeni bir sosyal yardım tanımlanır. Bu sosyal yardımda da Özel Sigorta alanı işaretlenip Sigorta Türü seçilir.
- Firma Çalışma Parametrelerinde bu sosyal yardım tanımı seçilir.
- Bordro Plus üründe İşveren Ödentisi “Kesilecek”, sosyal yardım (aynı & brüt) olarak tanımlanmalıdır.

- Yukarıdaki tanımlamalardan sonra, tanımlanan kurum çalışma parametresi; ilgili sicillerin sicil kartı / sağ klik / Tabi olduğu / Sosyal Yardımlar bölümünden sol tarafta yer alan “işlem tarihine” uygun tarihte tabi edilmelidir yada işlem Ayarlar/İşlemler/Sicil Kartlarına Parametre Aktarımı ile toplu yapılmalıdır.
- Sicil kartlarında tabi edilen parametreler, bordro /puantaj kartına satır olarak yansımaktadır. Bu satırların karşılığına yazılan tutara ve özel sigorta türüne göre puantaj hesaplamaları SGK ve vergi muafiyeti yapılır.

Ürün : Bordro Plus
Bölüm : Özel Sigorta Uygulaması

Bordro Parametreleri/ Özel Sigorta Parametreleri

Parametre Adı	Parametre Değeri
Fark Bordrosuna Öndeğer Olacak Kur Tarihi	İşten Çıkış Tarihi
İşten Ayrılan Personelin Puantajına Öndeğer Kur Tarihi	
İzin Hesaplamalarına Esas Başlangıç Tarihi	Gruba Giriş Tarihi
Kıdem Hesaplamalarına Esas Başlangıç Tarihi	Gruba Giriş Tarihi
İhbar Hesaplamalarına Esas Başlangıç Tarihi	Gruba Giriş Tarihi
İş Kazaları Ve Meslek Hastalıkları Matrahı Hesaplama Şekli	Kazançlar Toplamı - Ücretli İzin Tutarı
Bireysel Emeklilik İşveren Payı	Gider Olarak Gösterilmeyecek
Özel Sigorta İndirimi Öncelik Sırası	Şahıs Sigortası-Bireysel Emeklilik / İşveren-İşçi
İzin Hesaplama Şekli	Takvim Yılına Göre
SGK Eksik Gün Hesaplama Şekli	30 Gün Üzerinden
Asgari Geçim İndirimi Tutarı : Ödeme Tipi Net İse Net İstihkaka	Eklenecek
Özel Sigorta Asgari Ücret Limiti	Aylık
Asgari Geçim İndirimi Bordronun İçinde	Olacak
Vergi Ve SGK İstisnaları ; Çalışma Parametrelerinin Netine	Yansımaz
Günlük Brüt Ücret Hesaplama Şekli	30 Gün Üzerinden
Terfi Hesaplamasında Kullanılacak İlave Oran	Yeni
İstihdam Yasasına İşsizlik Oranı Dahil	Evet
Ücretli İzinde Kısa Vadeli Primler	Kesilmeyecek
Ar-Ge Teşvik Tutarı: Hesaplamaları	Etkileyecek
Nete Dahil Ödemeler Devredecek SGK Matrahına	Eklenmeyecek
Vergi İstisnasının SGK Primi	Hesaplanacak
Ar-Ge G.V. Hesaplamaları	Oranlanarak Bulunacak
AR-GE' li kazançlardan damga vergisi istisnası	Yapılmayacak
5921 Sayılı Kanundan faydalanan çalışanın işçi primi	Maaş hesaplamasını değiştirmez
Ar-Ge Teşvik Tutarı: Ödeme tipi net ise Net istihkaka	Eklenmeyecek
SGK Günü O'ken Ek Kazançlar SGK Matrahına	Eklenmeyecek
Puantaj Gün Kontrolüne "Diğer" Tipindeki Mesailer	Eklenmeyecek
İşten Çıkış Kartı eklendiğinde Puantaj Kartı	Eklenmeyecek
Ar-Ge Teşvik Tutarı: Hesaplamaları Etkilemeyecek Seçiliyse Asgari Ç	Ar-Ge Teşvik Tutarı Kullanılmayacak
Bir Sonraki Aya Devreden Primlerde Fırlı Hizmet Zammı	Hesaplanmayacak
İzin Aktarımında Otomatik Gün Hesaplama	Hesaplanmayacak
Kurum Değişikliğinde Puantaj Kartı	Eklenmeyecek
İstirahatte Çalışmamıştır	Hayır
İşyeri Değişikliğinde Ay İçi Devreden SGK Matrahı Aktarılın	Hayır
Özel Sigorta Brüt Ödemeler Toplamına Ayrı İçin Vergi İstisnası Fazl	Eklenmeyecek
İşyeri Değişikliğinde Önceki Aylardan Devreden SGK Matrahı Aktarı	Hayır
Ar-Ge Tam Çalışılmayan Aylarda Asgari Geçim İndirimi	Kısmi Düşülecek
Özel Sigorta İstisnaları	Damga Vergisine Göre Brütleştirilmiş Tutar Üzerinden

- Bireysel Emeklilik İşveren Payı: İşveren tarafından ödenen Bireysel Emeklilik tutarı kayıtlarda iki türlü tutulabilir.

Gider olarak gösterilecek: Bireysel Emeklilik türündeki özel sigorta tutarı DV oranında brütleştirilmeden vergi muafiyeti yapılır. Aşan tutar direk gider olarak gösterilebilir.

Gider olarak gösterilmeyecek : Bireysel Emeklilik türündeki özel sigorta tutarı DV oranında brütleştirilip vergi muafiyeti yapılır.

Ürün : Bordro Plus
Bölüm : Özel Sigorta Uygulaması

- **Özel Sigorta İndirimi Öncelik Sırası:** Vergi indirimi hesaplamasında sıralama belirlenir. İşçi ve işveren tarafından özel sigorta yapılması durumunda ve bireysel emeklilik ve şahıs sigortasının aynı puantajda olması durumunda öncelik belirlenmelidir.

Şahıs sigortası – Bireysel Emeklilik / İşveren – İşçi; vergi indirimi hesaplamasında öncelikli olarak şahıs sigortası türündeki özel sigorta dikkate alınır, ödeyen taraf için ise öncelik işverene aittir.

Bireysel Emeklilik – Şahıs sigortası / İşveren – İşçi; vergi indirimi hesaplamasında öncelikli olarak bireysel emeklilik türündeki özel sigorta dikkate alınır, ödeyen taraf için ise öncelik işverene aittir.

Şahıs sigortası – Bireysel Emeklilik / İşçi – İşveren; vergi indirimi hesaplamasında öncelikli olarak şahıs sigortası türündeki özel sigorta dikkate alınır, ödeyen taraf için ise öncelik işçiye aittir.

Bireysel Emeklilik – Şahıs sigortası / İşçi – İşveren; vergi indirimi hesaplamasında öncelikli olarak bireysel emeklilik türündeki özel sigorta dikkate alınır, ödeyen taraf için ise öncelik işçiye aittir.

- **Özel Sigorta Asgari Ücret Limiti;** Özel sigorta uygulamalarında indirim konusu yapılabilecek tutarın, asgari Ücret kontrolü “Aylık” ve “Yıllık” olarak 2 şekilde yapılabilmektedir.

Aylık kontrol olması durumunda; özel sigorta uygulamalarında indirim konusu yapılabilecek tutar yani çalışanın o aydaki kazançlar toplamının %15'i ile asgari ücretin bir aylık rakamı karşılaştırılır en fazla aylık asgari ücret kadar indirim yapılabilir.

Yıllık kontrol olması durumunda; kontroller yıllık asgari ücretin toplamı üzerinden yapılmaktadır. Özel sigorta uygulamalarında indirim konusu yapılabilecek tutar yani çalışanın o aydaki kazançlar toplamının % 15'i ile asgari ücret * Ay sayısı ile çarpılarak karşılaştırılır. Bu uygulamada personelin maaş hesaplamalarında ilk aylarda daha fazla vergi indirim kullanarak vergi indirimleri haklarını, bütün yıla yayılmadan kullanabileceklerdir.

- **Özel Sigorta İstisinaları:** Net olarak tanımlanan özel sigorta uygulamalarında SGK ve gelir vergisi istisnası hesaplaması “Damga Vergisine Göre Brütleştirilmiş Tutar Üzerinden” ve “Net Tutar üzerinden” olmak üzere 2 şekilde yapılmaktadır.

Damga Vergisine Göre Brütleştirilmiş Tutar Üzerinden; net olarak tanımlanan özel sigorta tutarları öncelikle damga vergisine göre brütleştirilip sgk ve gelir vergisi istisna hesaplaması brütleştirilmiş rakam üzerinden yapılır.

Net Tutar Üzerinden; net olarak tanımlanan özel sigorta için Sgk ve gelir vergisi istisna hesaplaması brütleştirilmemiş net tutar üzerinden yapılır.

Örnek: Ocak 2018 döneminde Aylık brüt maaşı 3000 TL olan bir personele işveren tarafından 300 TL'lik net özel sigorta yapılmıştır.

Ürün : Bordro Plus
Bölüm : Özel Sigorta Uygulaması

Bordro parametrelerinde **Özel Sigorta: Damga vergisine göre brütleştirilmiş tutardan seçildiğinde;**

300 tl'lik net özel sağlık sigortasının brütü 302,30 olarak hesaplanıp
Sgk Tarafında: (Asgari Ücret*0,30) → 2029,50*0,30=608,85
ile özel sigorta brütleştirilmiş rakamı olan 302,30 karşılaştırılır
Özel Sigorta Sgk istisnası 302,30 olarak hesaplanır.

Gelir vergisi tarafında (Brüt Ödemeler Toplamı*0,15) → 3000*0,15=450 TL ile
Özel sağlık sigortası brüt tutarı 302,20 ,TL karşılaştırılır
Özel Sigorta Gelir vergisi istisnası: 302,20 olarak hesaplanır.

Özel Sigorta: Net Tutar Üzerinden seçildiğinde;

Sgk tarafında: (Asgari Ücret*0,30) → 2029,50*0,30=608,85
ile özel sigorta net tutarı olan 300,00 TL karşılaştırılır
Özel Sigorta Sgk istisnası 300,00 Tlolarak hesaplanır.

Gelir vergisi tarafında (Brüt Ödemeler Toplamı*0,15) → 3000*0,15=450 TL ile
Özel sağlık sigortası net tutarı olan 300,00 TL karşılaştırılır
Özel Sigorta Gelir vergisi istisnası: 300,00 olarak hesaplanır.