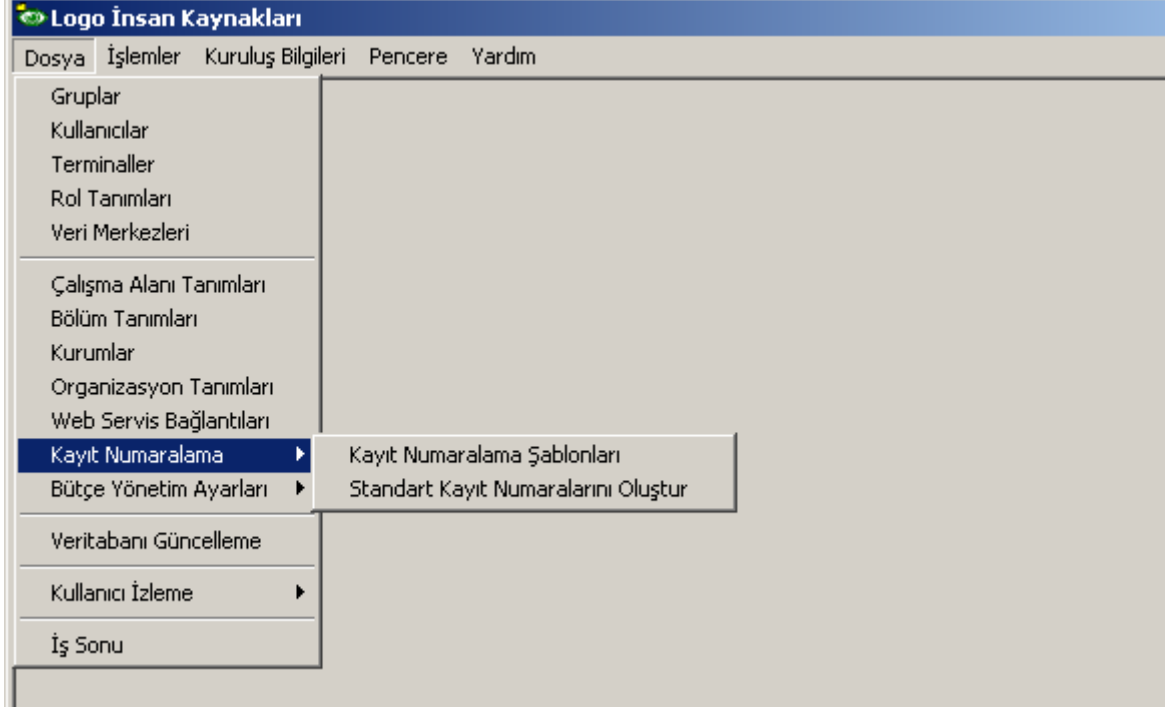


Ürün : İnsan Kaynakları / Tiger Bordro / Bordro
Bölüm : Kayıt Numaralama

Kayıt Numaralama

Oluşturulacak şablon yardımıyla, sicil kartlara verilen numaraların özelleştirilmesi ve izlenebilirliğinin kolaylaştırılması sağlanmıştır. Bu özellik TB, Bordro ve IK ürünlerimizde bulunmaktadır..

Sistem İşletmeni / Dosya / Kayıt Numaralama / Kayıt Numaralama Şablonları bölümünden kod girişi yapılabilmektedir. Bu giriş hem Nümerik hem de Alfanümerik olabilmektedir.

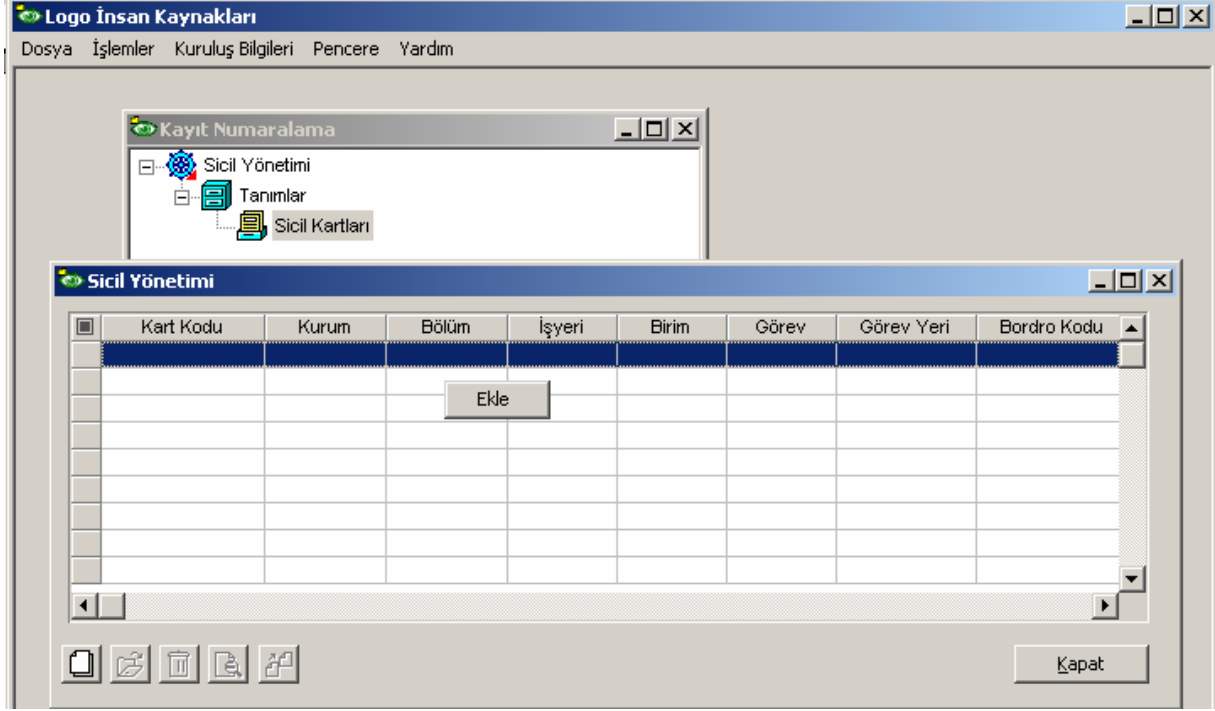


Kayıt Numaralama Seçeneğinde Standart Kayıt Numaralarını Oluştur seçildiği takdirde standart numaralar oluşturulmaktadır. Bu durumda Aktif Çalışma Alanı için Standart şablonlar oluşturulabilir.

Kayıt Numaralama Şablonları:

İlgili bölümde Sağ click menüsünde Ekle seçeneği ile istenilen kod yapısı oluşturulabilir.

Ürün : İnsan Kaynakları / Tiger Bordro / Bordro
Bölüm : Kayıt Numaralama



Sicil numaralarının, personelin bağlı olduğu Kurum ve İşyeri numarasına göre oluşturulması, yani Sicil numaralarımızın ilk 3 hanesi Firma numarası, sonraki 4 hane işyeri numarası ve sonrada sicil kod numarasının gelmesini istiyoruz.

Bu durumda yeni bir şablon tanımlı yapmamız yada oluşturduğumuz standart şablon üzerinde düzenleme yapmamız gerekmektedir.

Öncelikle **Genel** bölümünde;

Başlangıç Numarası

İlk sicile verilebilecek numara girilmelidir. Yani olabilecek ilk firma numarası ve ilk işyeri numarası ardından da olabilecek ilk sicil numarası tanımlanmalıdır.

Bitiş Numarası

Son sicile verilebilecek numara girilmelidir. Yani olabilecek son firma numarası ve son işyeri numarası ardından da olabilecek son sicil numarası tanımlanmalıdır.

Geçerlilik Tarihleri

Şablonun geçerlilik başlangıç ve bitiş tarihi belirlenir.

Sıralama

Numaraların sıralamasının nasıl yapılacağı belirlenir.

Son Numara

Sistemde kayıtlı son sicil numarası otomatik olarak bu bölüme yansır.

Organizasyonel seçenekler ve kullanıcı seçenekleri; Şablonun kullanılacağı kurum, işyeri, kullanıcı gibi filtrelerin belirlendiği bölümdür.

Ürün : İnsan Kaynakları / Tiger Bordro / Bordro
Bölüm : Kayıt Numaralama

Kayıt Numaralama Şablonu

Genel | Numara Bölümleri

Seçenekler

| | |
|----------------------|-------------------------------|
| Çalışma Alanı | 1 |
| Kart Kodu | * |
| Başlangıç numarası | 0010000000000000 |
| Bitiş numarası | 9999999999999999 |
| Geçerlilik tarihleri | 01.01.1900 ... 31.12.2009 ... |
| Sıralama | Sağdan sola (sayısal) |
| Son Numara | 002000100000001 |

Organizasyon Seçenekleri

| | |
|-------------|---------|
| Kurum | <Hepsi> |
| Bölüm | <Hepsi> |
| İşyeri | <Hepsi> |
| Birim | <Hepsi> |
| Görev | ... |
| Görev Yeri | |
| Bordro Kodu | |

Kullanıcı Seçenekleri

| | |
|-----------|---------|
| Kullanıcı | <Hepsi> |
| Grup | <Hepsi> |
| Rol | <Hepsi> |

Kaydet Vazgeç

Numara Bölümleri

Bu bölümde tanımlanmış olduğumuz formatı programın anlayabileceği bir şekle dönüştürmeliyiz.

DESTEK DOKÜMANI



Ürün : İnsan Kaynakları / Tiger Bordro / Bordro
Bölüm : Kayıt Numaralama

Başlangıç ve Bitiş Numarası kısmında girmiş olduğumuz her karakteri programa tanıtmamız gerekmektedir.

İlk karakter Firma numarası olduğu için Türü Sabit, Uzunluğu Firma kodu olarak verilebilecek karakter sayısı, Özellik Firma olarak belirlenir.

İkinci karakter İşyeri numarası olduğu için Türü Sabit, Uzunluğu İşyeri kodu olarak verilebilecek karakter sayısı, Özellik İşyeri olarak belirlenir.

Fiş numarasının son 8 karakteri yani sil kodu ise 00000001'den başlayıp 99999999'da son bulacaktır. **Başlangıç** ve **Bitiş** numaraları girilir. **Türü** ise Artırımlı olmalıdır ki Kurum-İşyeri numarasından sonra numara otomatik olarak arttırılabilsin.

Şablon tanımından sonra Sicil Bölümünde ilk eklediğimiz sicil kartına belirlediğimiz şablona göre numara verilecektir.

Görüleceği üzere Fiş Numarası **001000100000001** olarak geldi. Bu sicil kartı kaydedilip yeni bir tane eklendiğinde **001000100000002** olarak gelecektir.

Ürün : İnsan Kaynakları / Tiger Bordro / Bordro

Bölüm : Kayıt Numaralama

Sicil kartı eklendiğinde öndeğer olarak gelen firma ve işyeri koduna göre numaralandırma yapılmaktadır. Kart üzerinde Kurum veya İşyeri değiştirildiğinde Sicil numarası bölümünde sağ mouse seçeneklerinden Numara Ver ile yeniden kod ataması yapılmalıdır.

Kullanıcı ihtiyacına göre şablon değişik şekillerde tanımlanabilir, Firma numarası yerine Firma adı veya sabit bir karakterinde gelmesi sağlanabilir.

Kayıt Numaralama Şablon Tanımları için Detaylar:

“MEVCUT NUMARA”

Kayıt numaralama şablonlarında alfabetik ve numerik karakterlerin birarada kullanılması durumunda ilk karakterin elle yazılarak diğer bölümün “Numara ver ” seçeneği ile getirilmesi sağlanmıştır.

Numara ver seçeneği, kayıt numaralama şablonuna bağlı olsun ya da olmasın - birden fazla numaranın takip edilebilmesini sağlar.

A0000001 ile başlayan bir numara sistemi

Kullanılan birden fazla numara sistemin geçerli olabilmesi için, numara bölümleri alanında, ilk satırın özelliği **mevcut numara** seçilmelidir.

DESTEK DOKÜMANI

Ürün : İnsan Kaynakları / Tiger Bordro / Bordro
Bölüm : Kayıt Numaralama

Kayıt Numaralama Şablonu

Genel | Numara Bölümleri

Seçenekler

Çalışma Alanı 1

Kart Kodu *

Başlangıç numarası A000000001

Bitiş numarası

Geçerlilik tarihleri 01.01.1900 ... 31.12.2100 ...

Sıralama Sağdan sola (sayısal)

Son Numara B000000002

Organizasyon Seçenekleri

Kurum <Hepsi>

Bölüm <Hepsi>

İşyeri <Hepsi>

Birim <Hepsi>

Görev ...

Görev Yeri

Bordro Kodu

Kullanıcı Seçenekleri

Kullanıcı <Hepsi>

Grup <Hepsi>

Rol <Hepsi>

Kaydet Vazgeç

Bu durumda eklenen ilk sicil numarası A00000001 olacaktır.
Eklenecek ikinci kart numarasının da B00000001 olduğunu varsayalım
Üçüncü bir kart eklenmek istendiği zaman gelen numara A00000002 olacaktır. Bu numaranın yerine **B** yazdıktan sonra sağ tuş "numara ver" seçeneği kullanıldığında gelecek numara B00000002 olacaktır.

Kayıt Numaralama Şablonu

Genel | Numara Bölümleri

| Türü | Uzunl... | Özellik | Başlangıç | Bitiş | Boşluk | Sıralama |
|---------------|----------|-------------|-----------|-----------|--------|-------------------|
| Sabit | 1 | Mevcut nume | | | <0> | Sağdan sola (say) |
| Gruplanmış ar | 9 | <Belirsiz> | 000000001 | 999999999 | <0> | Sağdan sola (say) |
| | | | | | | |
| | | | | | | |

Ürün : İnsan Kaynakları / Tiger Bordro / Bordro

Bölüm : Kayıt Numaralama

Sicil Kartı - A000000002

Sicil Numarası: B Kurum: 001 KS 1

Adı: [Empty] Tabi Olduğu ...: 01 İzmir

Soyadı: [Empty]

Ana Bilgiler | Ücret Bilgileri | Bordro

İkinci Adı: [Empty] Giriş Tarihi: 18.04.2007

Bordro Kodu: [Empty]

GRUPLANMIŞ ARTTIRIMLI

Kayıt numaralama şablonlarında, numaralama bölümlerinde türü kolonuna sabit ve arttırımlı seçeneklerinin dışında "Gruplanmış arttırımlı" seçeneği eklenmiştir.

Grup arttırımlı satırı diğer sabit bölümleri esas alarak mevcut en üst değeri bulur ve arttırım yaparak yeni numara oluşturur.