

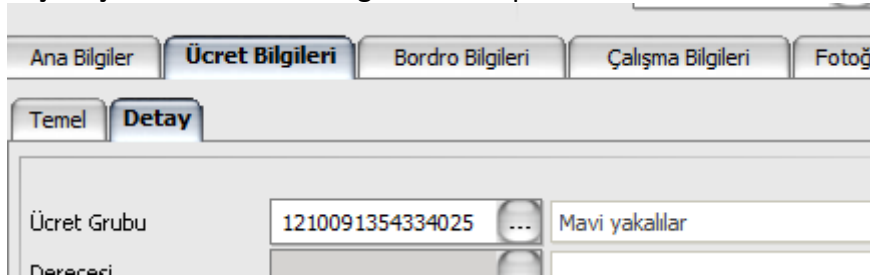
# PERSONEL YÖNETİMİ

## Tanımlar

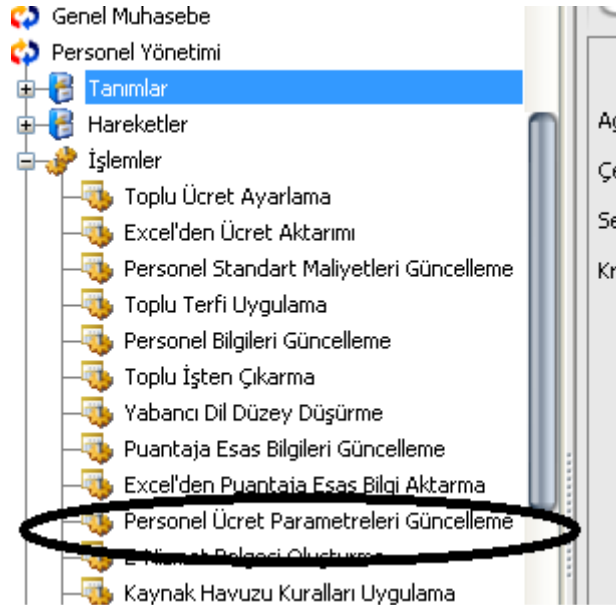
### Personel Kartı

Sicil kartında bir değişiklik yapıldığında “düzeltme” seçildi ise ondan sonra yapılan tüm değişiklikler “düzeltme “ olarak kaydedilir.

- **Ücret Çalışma Tipi:** Özellikle kamu sektöründe bazı personeller ücretlerini peşin almakta bazıları ise hakedip almaktadır. Örneğin 1 ekimde yapılan bir bordro hesaplamasında peşin alanlar için bordro ayı “ekim” iken çalışıp alanlar için “eylül” ayı olur, veritabanına bu şekilde kaydedilir. Raporlamalarda hangi ayın bordrosu alınacaksa o “bordro ayı” ndaki bilgiler basılır.
- **Ücret Grubu :** Personeller tabi oldukları çalışma parametrelerine göre ayrı ücret gruplarına dahil olabilirler. Personel ücret grubu alanında bir tanım seçilmiş ise sadece o ücret grubundaki parametrelere dahil olabilir.



Ücret grubuna sonradan dahil edilen bir parametre olursa bunu personellere yansıtmak için “Personel Ücret Parametreleri Güncelleme” işlemini kullanmak gerekir.



Personel kartında ücret grubu seçilmemiş olursa firmadaki tüm çalışma parametrelerine tabi olur. Firmaya yeni bir parametre eklendiğinde de

personellere aktarmak için "Personel Ücret Parametreleri" güncelleme işlemi kullanılır.

Ücret grubu tanımında "ücret" alanında bir formül yazılabilir, sicil kartı veya atama kayıtlarında F9 dan "ücret bul" seçeneğine tıkladığında bu sicil için seçili ücret grubu var ise oradaki "ücret" formülü çalıştırılır, çıkan sonuç ücret alanına yazılır.

- **Ödeme Grubu** : Personellerden banka, kasa gibi bilgileri ortak alanlar için ödeme grupları oluşturulabilir. Bu bankaların değişmesi durumunda tanımdaki banka bilgisini değiştirmek yeterli olur.
- **Kıdem/İhbar Ücret Grubu** : Kıdem ve İhbar için farklı uygulamalar olması durumunda ayrı tanımlar yapılabilir. İşten çıkış durumunda kıdem/ücret grubu seçili ise ona göre seçili değilse kanun parametrelerindeki standart tabloya göre hesaplama yapılır.
- **Muhasebe Bağlantı Grubu** : Muhasebeleştirme için bağlantı grubu tanımı yapılacak alandır.

- **Özür Grubu:** Gelir vergisi hesaplaması dışında özürlü grubu oluşturulmasını sağlayan alandır.
- **Kullanıcı :** Personel aynı zamanda J-guar kullanıcısı ise burdan kullanıcı seçilir.
- **Entegrasyon Kullanıcısı :** Portal kullanıcısı olan personeller için bu alan kullanılır.
- Yeni bir teşvik yasası geldiğinde versiyon değişimi yapmadan sistemde ekleyip bu yasadan yararlanmasını sağlanabilir

İstihdam Teşvik Yasaları (Ürün Geliştirme Lisansı - Ticari Kullanımı Yasal De...

Kayıtlar Filtreler

Teşvik No	Açıklama	Tipi
1	%5 (Hazine)	Hazine
2	%20	İşsizlik Sigortası Fonu
3	%40	İşsizlik Sigortası Fonu
4	%50 (Hazine)	Hazine
5	%60	İşsizlik Sigortası Fonu
6	%80	İşsizlik Sigortası Fonu
7	%100 (Hazine)	Hazine
8	%100	İşsizlik Sigortası Fonu
9	5921 Sayılı Kanunun Birinci Maddesi	İşsizlik Sigortası Fonu
10	6111 Torba Kanun Ek İstihdam Teşviği	İşsizlik Sigortası Fonu
11	5225 Kültür Teşvik Kanunu (%25)	Hazine

Seç Kapat

İstihdam Teşvik Yasası (Ürün Geliştirme Lisansı - Ti...

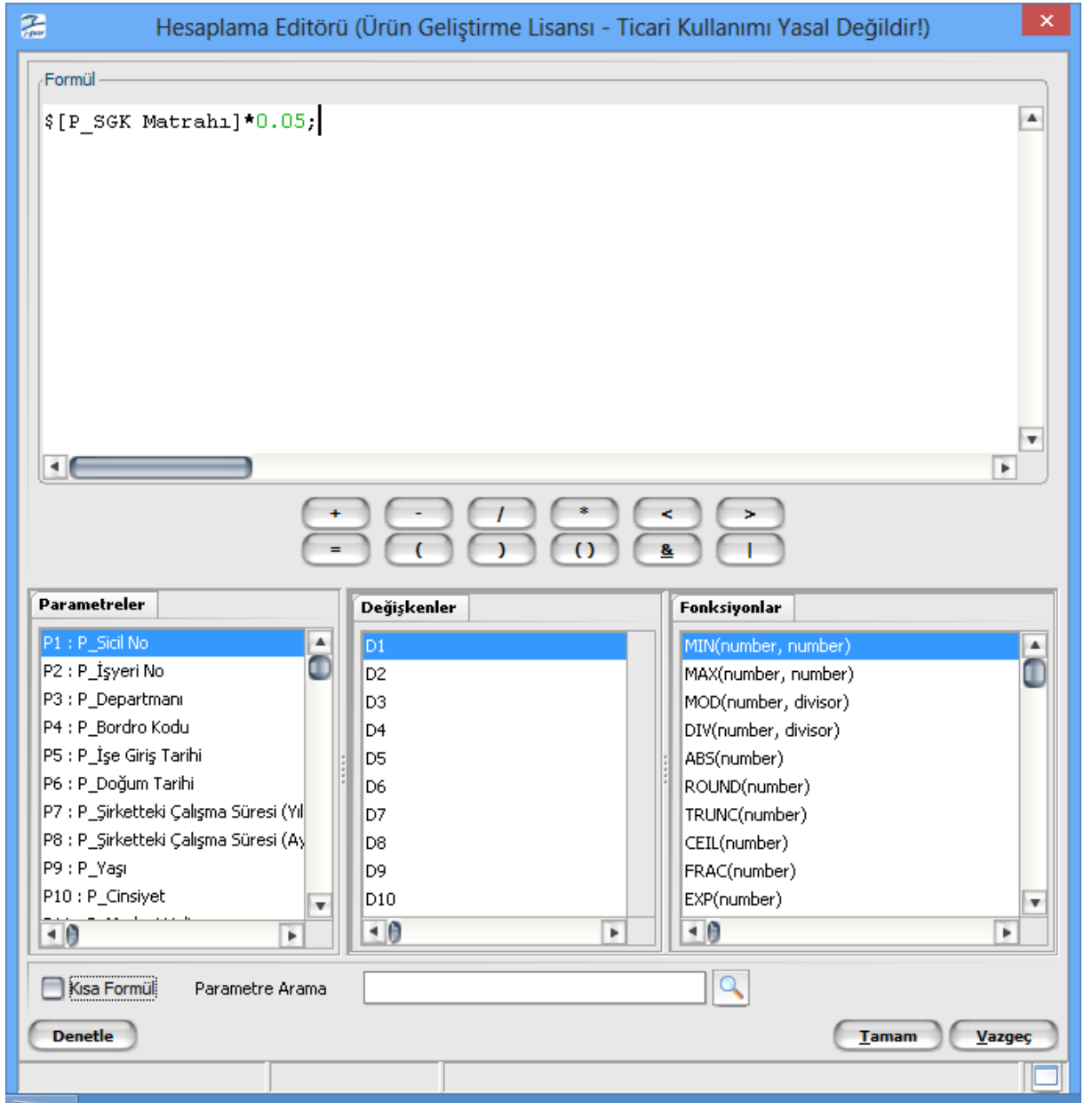
Teşvik No: 1

Açıklama: %5 (Hazine)

Tipi: Hazine

Teşvik Tutarı: \$P577\*0.05;

Kaydet Kapat



### **Personel Kartları Browseri:**

- **Tabi Olduğu Ek Yasal İndirimler:** Özellikle yabancı mevzuat uygulamalarında kullanılabilir seçenektir.
- **Puantaja Esas Bilgileri:** Puantaj kartı oluşturulmadan önce oluşturulabilecek şablon özelliği taşır. Puantaj kartları hesaplama yapılacağı zaman "Puantaja Esas Bilgiler" kullanılsın kutucuğu işaretlenirse o bilgilere göre puantaj hesaplaması yapılır.

Puantaj Kartları Hesaplama <PRXFBatchMakePointCards\_3> < com.lbs.par.gen.hr.pr.BatchMakePointC...

**Parametreler** Filtreler

Kurum\* [...]

Puantaj Öndeğerleri

Kod	Açıklama

İşlem Ayı (Peşin alan) Ocak 2012 Başlangıç 01/01/2012 Bitiş 31/01/2012

İşlem Ayı (Çalışıp alan) Aralık 2011 Başlangıç 01/12/2011 Bitiş 31/12/2011

Maaş Tipi Normal

Kur Tarihi-Değeri [..] 0,00

Ödeme Tarihi [..]

Zamlar ve saatleri oluşturulsun

Puantaj esas bilgiler kullanılsın

Puantaj kartı varsa oluştursun

Sıraya Al Başlangıç Zamanı : 09/10/2012 16:26:36 Sıfırla Uygula Vazgeç

- **Standart Maliyetler** : Proje Modülüyle entegre bir alandır. Herhangi bir projede kaynak olarak görev alan personellerin maliyet hesabında kullanılır.
- **Görevlendirmeler** : Personele verilecek çeşitli görevlerin takibi için kullanılacak karttır. Kartın sol altındaki saat butonuna tıklayarak personel için planlanmış faaliyetler incelenebilir.

Açıklama [..]

Gerekçe [..]

Kurum\* 01 Merkez

İş [..]

Bir [..]

Bö [..]

Un [..]

Ka [..]

Po [..]

Ar [..]

De [..]

Pr [..]

Mesaj Gözet [..]

**Faaliyet Durumu <EMXFTimePlanning\_0> < EMBOTimePlanning > (Ürün Geliştir...**

Faaliyet	Durumu	Başlangıç Tarihi	Bitiş Tarihi
İzin	Bekliyor	15/09/2012	25/09/2012
Eğitim Alma	Bekliyor	04/10/2012	04/10/2012
İzin	Bekliyor	01/10/2012	08/10/2012

Kapat

**Vekil Personel**

Sicil Numarası [..]

Adı [..]

Soyadı [..]

Kaydet Vazgeç

Plan

- **Geçici Görevlendirmeler** : Görevlendirmeler kartındaki bilgilerin aynısıdır.

- Vekalet Bilgileri: Personelin yerine vekaleten bakabilecek kişileri gösterir.
- Hizmet Bilgileri: Personelin geçmiş hizmet bilgilerini gösterir
- Personel Vardiyaları : Personelin çalıştığı vardiyaları burada seçilir.
- Vardiya istisnaları : Vardiye döneminde ait istisnai durumlar burada tanımlanır
- Mecburi Hizmet Kayıtları: Mecburi Hizmet bilgileri tanımlanır.
- Yabancı Dil Bilgileri: Kamu personeline özel düzey bilgileri ekleri tanımlanabilir.
- Zimmetli Varlıklar : Personele atanmış varlıklar incelenebilir.
- Faaliyet çizelgesi : Personelin yapacağı izin, eğitim talebi vb. Faaliyetleri tek ekrandan incelenebilir.

### **Çalışan Grupları:**

Çalışanları çeşitli amaçlarla gruplamak gerektiğinde kullanılır. Mesela : İlk Yardım ekibi, Tiyatro Klubu üyeleri gibi.

### **Kaynak Havuzu Atama Kuralları**

Kaynak Havuzu atamaları için kurallar belirlenir. Bu kurala uyan kişilerden bir havuz oluşturabilmek için “kaynak havuzu kuralları uygulama” seçeneği kullanılır.

**Kaynak Havuzları** : Atama kurallarına göre “kaynak havuzu atamaları” işlemi ile veya manual olarak kaynak havuzları oluşturulabilir.

### **HAREKETLER**

**Zorunlu Belgeler** : Atama, İşe Giriş ,İşten çıkış, Eğitim Tanımı, Başvuru ,Test/Sınav kayıtları ile zorunlu belgeler ilişkilendirilebilir.

**İşten Çıkış Talepleri** :Personelle ilgili bir işte çıkış talebi oluşturulabilir, durum değişiklikleri yapılabilir.

**İşten Çıkış Hareketleri** : Zorunlu Belgeler ve İlişkili Sınav/ Anket Bilgileri tanımlanabilir.

**Atama Talepleri** : Durumu onaylanan atama talebi gerçek bir atamaya dönüşür.

**Personel Faaliyet Çizelgesi** :Personelleri faaliyetlerini gösterir, istenirse burdan çizelge düzenlemesi yapılabilir. Proje Modülündeki kaynak kullanımı ile entegredir.

**E-Hizmet Belgeleri** : Kamu personeli için “e-hizmet belgesi oluşturma” işlemiyle oluşturulan E-hizmet belgeleri buradan incelenip, değiştirilebilir.

### **İŞLEMLER**

**Personel Standart Maliyetleri Güncelleme** : Proje Ve Üretim modüllerinde Planlanan Maliyet hesabında kullanılır.

Organizasyonel birim ve Dönem bazında personelin saatlik ücreti manuel girilir.

Planlanan aktivite süresi ile standart maliyet çarpımından personelin activite için tahmini maliyeti elde edilmiş olur.

**Puantaj Esas Bilgileri Güncelleme**: Personel kartlarındaki toplu olarak değiştirmek için kullanılacak seçenektir. Filtrelerden geçen siciller için Personel Yönetimi/işlemler seçeneği altındaki güncelleme işlemi kullanılabilir. Filtreden geçen sicillere satırlara yazılan değerler otomatik olarak aktarılır, olmayan satırlar ve kartlar eklenebilir.

Puantaja Esas Bilgileri Güncelleme <EMXFBatchUpdatePersonPointDefs\_0> < com.lbs.hr.em.bo.EMEOPersonPoin...

**Güncellenecek Parametreler** Filtreler

Geçerlilik Tarihi\* 01/01/2012

Kullanılacak Değerler Eski Değerler

Kayıt yoksa oluşturulsun

Satır yoksa oluşturulsun

Parametre Tipi	Numarası	Açıklaması	Gün	Zamlı Gün	Saat	Zamlı Saat	Tutar	Zamlı Tutar
Mesailer	0		0,00	0,00	0,00	0,00	0,00	0,00

Sıraya Al Başlangıç Zamanı : 09/10/2012 16:31:45 Sıfırla Uygula Vazgeç

**E-Hizmet Belgesi Oluşturma :** E-hizmet belgesi oluşturma ile ilgili olarak yapılacak işlemdir. Kamu personeli için kullanılır.