

Ürün : İK / Gold Bordro / Bordro
Bölüm : Genel / Aktarımlar

TİCARİ SİSTEM'DEN DEMİRBAŞ, MASRAF MERKEZİ VE BANKA TANIMLARININ AKTARIMI

Unity, Gold Klasik2 V3, LKS2 Logo ticari paketlerinden; İnsan Kaynakları, Bordro Klasik ve Bordro ürünlerine veri aktarımı yapılabilmektedir. Aktarılan veriler; "Masraf Merkezi Tanımları", "Banka Tanımları", "Demirbaş Tanımları"dır. Bu özellik yukarıda belirtilen İK 3.02.02, BK 1.02.00 ve Bordro 1.01.00 sürümlerden itibaren aktif olarak kullanılabilir.

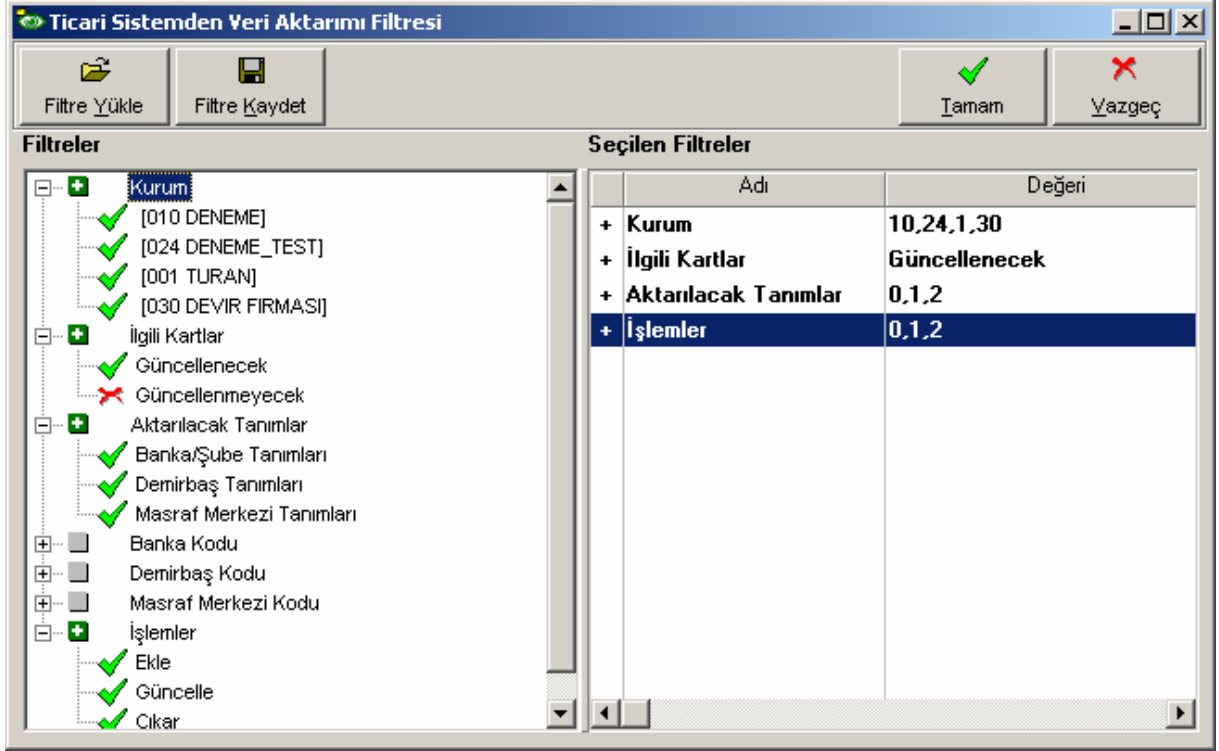
Bu dökümanda Unity, Gold Klasik2 V3 ve LKS2 ürünleri "Ticari sistem",
İnsan Kaynakları, Bordro Klasik ve Bordro ürünleri "İnsan kaynakları ürünü"
olarak ifade edilmektedir.

Aktarım için yapılması gerekenler şunlardır;

- 1.) İnsan kaynakları ürünü sistem işletmeninde, Logo ticari sistemin yüklü olduğu katalog belirtilir. Bu tanımlama Çalışma alanı tanımları/Ticari sistem kataloğu bölümünden yapılır

- 2.) Veri aktarım işlemi insan kaynakları ürünü sistem işletmeninden yapılır. Sistem işletmeni Dosya bölümünden "Ticari Sistemden Veri aktarımı" seçeneği çalıştırılır.
" Filtreler " açılarak aktarılacak firma , tanım bilgileri seçilir

Ürün : İK / Gold Bordro / Bordro
Bölüm : Genel / Aktarımlar



Filtreler;

Kurum : Ticari sistem tarafında çılmış olan firmalar listelenir.
Öndeğer olarak firmaların tümü seçilmiştir. İsteğe göre değiştirilebilir.

İlgili Kartlar : İşlemler filtresi ile paralel çalışır.

Güncellenecek:

İşlemler filtresi seçeneklerinden "güncelle" seçilmiş olmalıdır. Bu durumda; insan kaynakları ürününde ilgili tanımların seçilmiş olduğu kayıtlarda güncellenir. Örneğin ticari sistemde Masraf Merkezi 1 adında bir tanımın ismi Masraf Merkezi 11 olarak değiştirilip İnsan kaynakları ürününe aktarım yapıldığında; insan kaynakları ürününde "Genel tanımlar"daki ilgili masraf merkezinin adı değiştirilir, bununla birlikte bu masraf merkezi kartının seçilmiş olduğu sicil kartları, eğitim kayıtları, zaman planlama kayıtları bilgilerinde de güncelleme yapılır.

Güncellenmeyecek:

İşlemler filtresi seçeneklerinden "güncelle" seçilmiş olmasına rağmen İnsan kaynakları ürününde sadece Genel tanımlar altındaki ilgili tanım güncellenir. Bu tanımla ilişkili kayıtlar güncellenmez.

İşlemler

- Ekle : Filtrelerden geçen tanımları ticari sistemde tanım koduna göre tarar, İnsan kaynakları ürünlerinde bu kodlara sahip tanımları bulamadığı durumda ilgili tanımları ekler.
- Güncelle : Ticari sistemdeki tanımların değişmiş olan bilgilerini insan kaynakları ürününde de değiştirir. (Güncellenecek kartlar, ticari sistemdeki tanımların "Kod" alanına göre tarama yapılarak tesbit edilir.)
- Çıkar : İnsan kaynakları ürününde tanımlı olmasına rağmen, ticari sistemde olmayan kartlar çıkartılır. Öncelikle insan kaynakları ürünündeki tanımlar kodlarına göre tesbit edilir, ticari

DESTEK DOKÜMANI



Ürün : İK / Gold Bordro / Bordro
Bölüm : Genel / Aktarımlar

sistemde bu koda sahip olmayan tanımlar, insan kaynakları ürününden de çıkartılır. Çıkartma işleminin yapılabilmesi için şart; kartların İK programında herhangi bir tanımda kullanılmamış olmasıdır. (Örneğin ilgili kart herhangi bir sicil kartında seçilmiş ise çıkartma işlemi yapılmaz)

UYARILAR:

Aktarım işlemi aktif çalışma alanına yapılır
Banka kartları aktarımı yapılırken, insan kaynakları ürününde ticari sistem tarafında olduğu gibi her banka ve şube için ayrı banka tanımı açılır.
İşlemler iki ürün arasında tanım kodları referans alınarak yapılır.