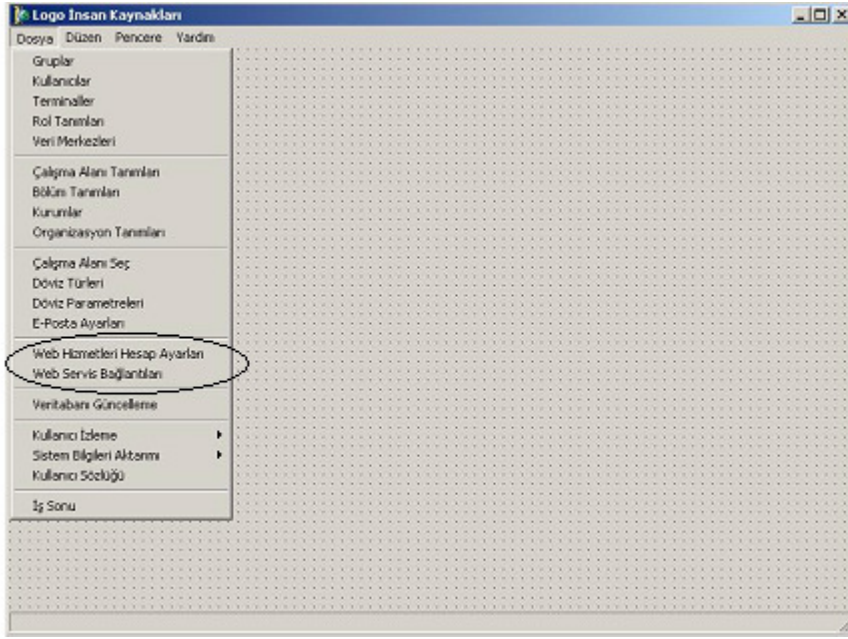


Ürün : İK / Gold Bordro / Bordro
Bölüm : Genel / Aktarımlar

MYLOGO'DAN AKTARIMLAR

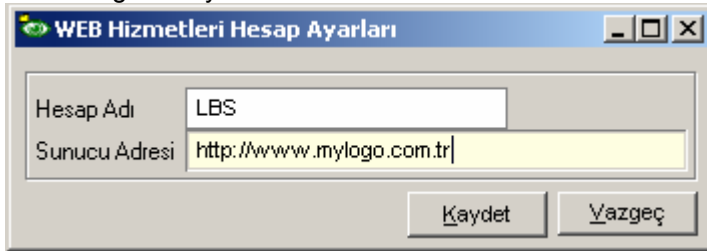
İK 3.02.02, BK 1.02.00 ve Bordro 1.01.00 sürümleri ile birlikte, İK kanun parametrelerindeki veriler ve döviz kurları mylogo.com.tr'ye üye olan kullanıcılar (üye olmak için <https://www.mylogo.com.tr/index.asp>) tarafından portalden programa aktarılabilmektedir. İK, BK ve Bordro ürünleri dökümanda "İnsan kaynakları ürünü" olarak ifade edilmektedir. Aktarımın kullanılabilmesi için yapılması gereken işlemler şunlardır;

- 1) İksys.exe çalıştırılarak "Web hizmetleri hesap ayarları" ve "Web servis bağlantıları" bilgileri kaydedilmelidir.



Web Hizmetleri Hesap Ayarları

Web hizmetleri hesap ayarları bölümüne, mylogo.com.tr'de tanımlanmış olan hesap kodu ve, ve portal adresi bilgileri kaydedilir.



Web Servis Bağlantıları

Mylogo.com.tr'yi kullanmak için portalde açılmış olan kullanıcı adı ve şifresi bilgileri, Web Servis bağlantılarında tanımlanır

Ürün : İK / Gold Bordro / Bordro
Bölüm : Genel / Aktarımlar

WEB Servis Bağlantıları

(1) U01

No: 1

Kullanıcı Adı: U01/PORTAL

Şifre: *****

Kaydet

Vazgeç

Kapat

Kullanıcı Detayları

IKSYS/Kullanıcılar/Kullanıcı detayları bölümünden kullanıcı için tanımlanmış olan mylogo.com.tr servis bağlantısı, web servisi alanından seçilir.

Kullanıcı Detayları (LOGO)

Detay

Dil: Türkçe

E-Posta Adresi:

Dok. Yön. Sistemi:

WEB Servisi: <1> U01

Kullanıcıyı İzle Kullanımı Engelle

Windows Birleştirilmiş Kullanıcı Girişi

Kaydet

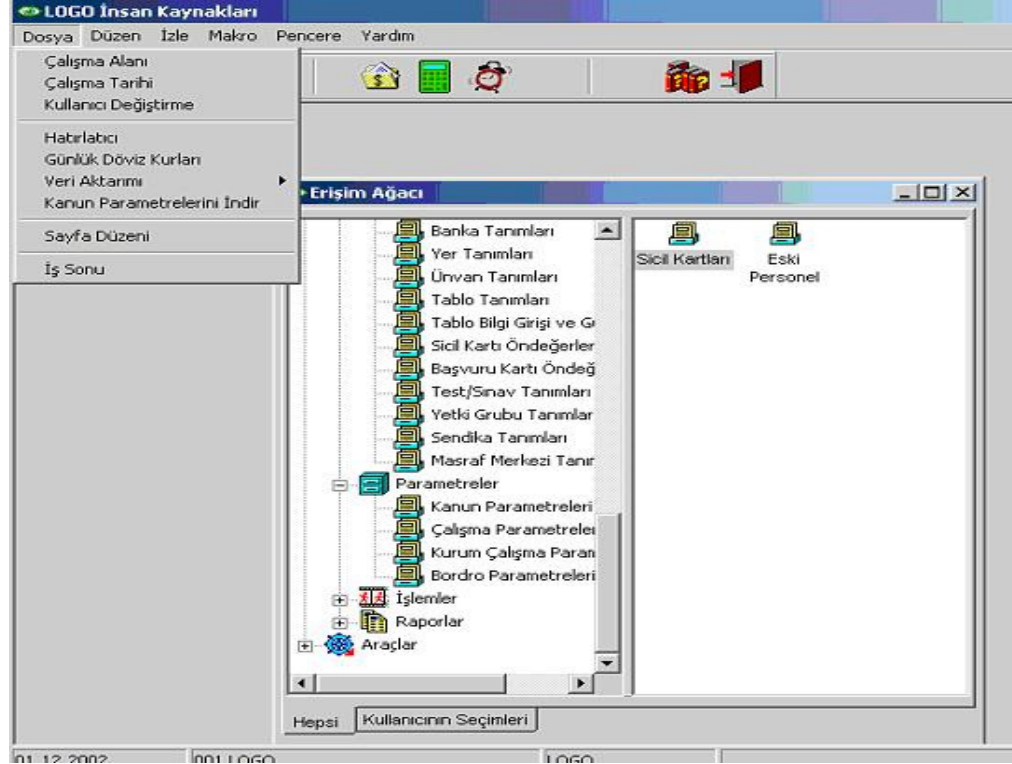
Vazgeç

Yukarıdaki ayarların yapılmasından sonra IK.Exe çalıştırılarak kanun parametreleri ve döviz kurları, mylogo.com.tr'den IK programına aktarılabilir.

➤ Kanun Parametrelerinin mylogo.com.tr'den insan kaynakları ürünlerine indirilmesi

Kanun parametrelerinin mylogo.com.tr'den insan kaynakları ürünlerine indirilmesi için Dosya bölümünden Kanun Parametrelerini İndir seçeneği çalıştırılır.

Ürün : İK / Gold Bordro / Bordro
Bölüm : Genel / Aktarımlar



Portalden aktarılabacak Kanun Parametreleri şunlardır;

1. Gelir Vergisi parametreleri

Kanun Parametreleri Aktarımı

Gelir Vergisi | SSK Parametreleri | 657/Emekli Sandığı Katsayıları

İndirimler

Özel Vergi İndirimi

Ö.V.İ.(Öncelikli Bölge)

Göçmen İndirimi

Sakatlık İndirimi 1

Sakatlık İndirimi 2

Sakatlık İndirimi 3

Gelir Vergisi Dilimleri

İKda Kayıtlı Değerler

45.000.000
63.000.000
0
12.000.000
6.000.000
3.000.000

MYLOGO'dan Gelen Değerler

1.000.000
42.000.000
0
8.000.000
4.000.000
2.000.000

İKda Kayıtlı Değerler

No	Alt Sınır	Üst Sınır	Oran (%)
	0	5.000.000.000	15
	5.000.000.001	12.000.000.000	20
	12.000.000.001	24.000.000.000	25
	24.000.000.001	60.000.000.000	30
	60.000.000.001	120.000.000.000	35
	120.000.000.001		40

MYLOGO'dan Gelen Değerler

No	Alt Sınır	Üst Sınır	Oran (%)
	0	3.800.000.000	15
	3.800.000.001	9.500.000.000	20
	9.500.000.001	19.000.000.000	25
	19.000.000.001	47.500.000.000	30
	47.500.000.001	95.000.000.000	35
	95.000.000.001		40

Kaydet **Vazgeç**

2. SSK Parametreleri

Doküman No : İK-0009 / GB-0009 / B-0007

3/5

Tarih : 16 Aralık 2003

Konu : mylogo.com.tr(Logo'nun portalı)'den Kanun parametreleri ve Döviz kurları aktarımı

Revizyon No : 2

Revizyon Tarihi : 15.02.2005

Ürün : İK / Gold Bordro / Bordro
Bölüm : Genel / Aktarımlar

Kanun Parametreleri Aktarımı

Gelir Vergisi | SSK Parametreleri | 657/Emekli Sandığı Katsayıları

Parametreler	İkda Kayıtlı Değerler	MYLOGO'dan Gelen Değerler
<input type="checkbox"/> İşçi Taban Matrahı	15.267.194	7.000.000
<input type="checkbox"/> İşçi Tavan Matrahı	76.335.970	35.000.000
<input type="checkbox"/> Çirak Taban Matrahı	13.103.332	7.000.000
<input type="checkbox"/> Çirak Tavan Matrahı	65.516.660	35.000.000
<input type="checkbox"/> 16 Yaşından Küçükler İçin Asgari Ücret	256.500.000	101.250.800
<input type="checkbox"/> 16 Yaşından Büyükler İçin Asgari Ücret	306.000.000	118.800.000
<input type="checkbox"/> Damga Vergisi Oranı (Binde)	6	6
<input type="checkbox"/> Vergiden Muaf Çocuk Sayısı	2	2
<input type="checkbox"/> Çocuk Yardımının Vergiden Muaf Bölümü	1.246.000	0
<input type="checkbox"/> Savunma Sanayi Destekleme Fonu Yüzdesi	0	0
<input type="checkbox"/> Özel Gider İndirimi Yüzdesi	35	35
<input type="checkbox"/> Özel Gider İndirimi Damga Vergisi Oranı (Binde)	7,5	7,5
<input type="checkbox"/> Kıdem Tazminatı Tavan Matrahı	1.260.150.000	884.330.000
<input type="checkbox"/> Bireysel Emeklilik Kontrol Oranı (Yüzde)	10	10
<input type="checkbox"/> Şahıs Sigortası Kontrol Oranı (Yüzde)	5	5

Kaydet Vazgeç

3. 657/Emekli Sandığı Katsayıları

Kanun Parametreleri Aktarımı

Gelir Vergisi | SSK Parametreleri | 657/Emekli Sandığı Katsayıları

657 / Emekli Sandığı Katsayıları	İkda Kayıtlı Değerler	MYLOGO'dan Gelen Değerler
<input type="checkbox"/> Aylık Katsayı	26.420	26.420
<input type="checkbox"/> Taban Aylık Katsayısı	172.150.000	172.150.000
<input type="checkbox"/> Kıdem Aylık Katsayısı	20	20
<input type="checkbox"/> Yan Ödeme Katsayısı	8.395	8.395
<input type="checkbox"/> Aile Yardımı Göstergesi	700	700
<input type="checkbox"/> Çocuk Yardımı Göstergesi	50	50
<input type="checkbox"/> En Yüksek Devlet Memuru Göstergesi	9.500	9.500

Kaydet Vazgeç

Ürün : İK / Gold Bordro / Bordro

Bölüm : Genel / Aktarımlar

Yukarıdaki bölümlerde seçilmiş olan alanlar insan kaynakları ürünü "Kanun parametreleri" bölümüne aktarılacaktır. Aktarım işlemi seçildiğinde; insan kaynakları ürünündeki çalışma tarihi dikkate alınarak, mylogo.com.tr'deki kanun parametreleri taranır.

- İnsan kaynakları ürünü kanun parametrelerinde, çalışma tarihine karşılık gelen bir kanun parametresi varsa ; mylogo.com.tr'den alınan değerler bu parametrenin içerisine aktarılarak parametre güncellenir.
- İnsan kaynakları ürünü kanun parametrelerinde, çalışma tarihine karşılık gelen bir kanun parametresi yoksa ; mylogo.com.tr'den alınan değerler insan kaynakları ürününde çalışma tarihi baz alınarak otomatik oluşturulacak olan kanun parametresinin içerisine aktarılır. Aktarım sırasında otomatik oluşturulan kaydın başlangıç tarihi = çalışma tarihi, bir önceki kanun parametresinin bitiş tarihi ise çalışma tarihinden bir gün öncesidir.

Döviz Kurları

İnsan kaynakları ürününde Dosya/Günlük Döviz kurları üzerinden "LBS Web hizmetlerinden kur aktarımı" seçeneği çalıştırılır. Belirlenecek başlangıç ve bitiş tarihlerine göre ilgili tarihler arasında kur aktarımı yapılabilir.

Döviz Tablosu (TRL - Türk Lirası)					
Sembol	Para Adı	1. TÜR	2. TÜR	3. TÜR	4. TÜR
USD	ABD Doları	1.427.992	1.434.879	1.427.855	1.400.000
DEM	Alman Markı				
AUD	Avustralya Doları	1.055.051	1.061.954	1.062.392,01	1.041.201
ATS	Avusturya Şilini				
BEF	Belçika Frangı				
DKK	Danimarka Kronu	234.573	235.728	236.748,34	232.095
FIM	Fin Markkası				
FRF	Fransız Frangı				
NLG	Hollanda Florini				
SEK	İsveç Kronu	193.153	195.163	194.900,21	191.665

LBS Web Hizmetlerinden Kur aktarımı

Hatırlatma : Bordro ürününün döviz'li kullanım özelliği bulunmadığından yukarıdaki işlem bu ürün için geçerli olmayacaktır.