

Ürün : İnsan Kaynakları

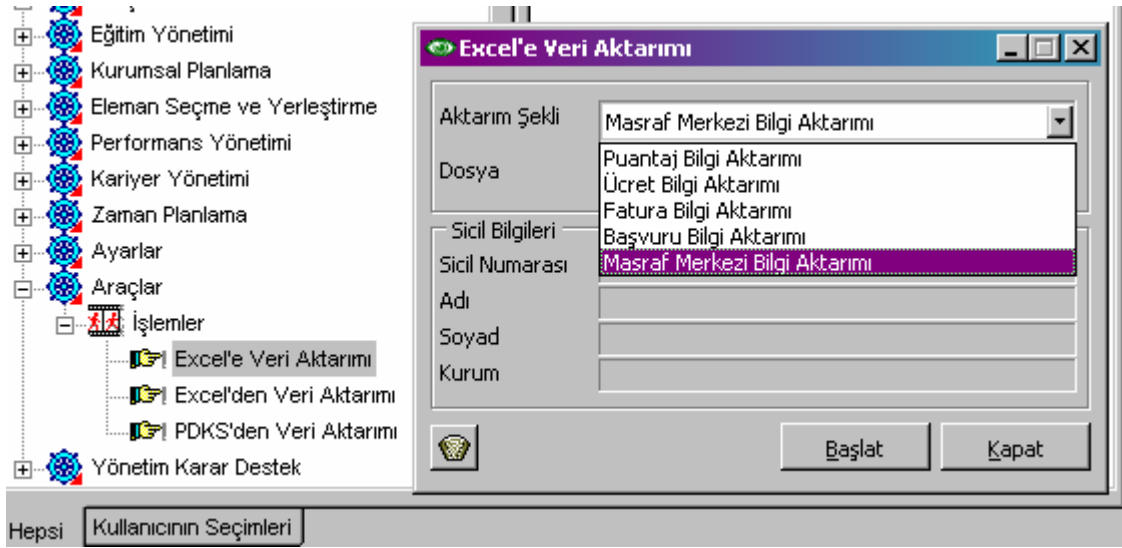
MASRAF MERKEZİ BİLGİ AKTARIMI

Amac

Personel ödemelerinin izleneceği masraf merkezleri ve oluşan maliyetlerin masraf merkezlerine göre dağıtım anahtarları bilgilerinin programa Excel'den aktarılmasını sağlamak için kullanılır.

Excel'e Veri Aktarımı

Masraf merkezi bilgilerini Excel'den aktarabilmek için öncelikle Excel'e Veri Aktarımı çalıştırılmalıdır. Aktarım şekli olarak Masraf Merkezi Bilgi Aktarımı seçilir. Oluşturulacak Excel dosyasının adı ve yeri Dosya kısmında belirtilir. Aktarım tamamlandığında oluşan Excel dosyasında tüm personel listelenir.



Aktarılan dosya üç sayfadan oluşur. İlk sayfa kişilere kart bazında, ikinci kişilere parametre bazında masraf merkezi dağıtım anahtarları belirlemek için doldurulur. Üçüncü sayfa ise ilk iki sayfanın doldurulmasında kullanılacak kodların açıklamalarını içermektedir.

	A	B	C	D	E	F	G	H	I
1	Masraf Merkezi Tanımları				Miktar	Tipleri			Kart Bazındaki Parametreler
2	Masraf Merkezi Açıklama				Miktar	Miktar Tipi		No	Açıklama
3	00001	Projeler			1	Birim		01	Boş
4	00002	Destek Hizmetleri			2	Tutar		02	SSK Prime Esas Gün
5	00003	Genel Masraflar			3	Oran		03	Vergi Ödeme Günü
6								04	Toplam Mesai Kazançları
7								05	Toplam Ek Mesai Kazançları
8								06	Toplam Sosyal Yardımlar
9								07	Toplam Ek Ödemeler
10								08	Toplam Kesintiler
11								09	Yasal Kesintiler Toplamı
12								10	İstihkaklar Toplamı

Ürün : İnsan Kaynakları

Masraf Merkezi Dağıtım Anahtarı**Kart Bazında**

Kart bazında aktarım yapabilmek için, öncelikle Excel'e veri aktarımı ile oluşan Excel dosyasının ilk sayfası doldurulmalıdır. Bu sayfada bütün parametre tipleri, her parametre tipi için miktar tipi ve miktar alanları yan yana sıralanır. Listelenen her parametre tipi için ait olduğu masraf merkezinin kodu, miktar tipi ve miktar bilgileri girilebilir. Masraf merkezi kodları ve miktar tipleri numaraları için dosyanın üçüncü sayfası referans alınır.

A	B	C	D	E	F	G	H	I	J	K	L	
1	3	Sivil Numarası	Ad	Soyad	Firma	Bölüm	İşyeri	Birim	Boş -- Masraf Merkezi	Boş -- Miktar Tipi	Boş -- Miktar	SSK Prime Esas Gün -- M
2		900001	900002	900003	910001	910002	910003	910004	00111	00112	00113	00211
3		00001	SICIL	KARTI	1	0	0		00001	1	50	
4												
5												
6												
7												
8												

Bir parametre birden fazla masraf merkezine bağlanmak istenirse, bu parametre ile ilgili üç kolon kopyalanıp sonraki parametreden önce insert edilir.

I	J	K	L	M	N	O	
1	Boş -- Masraf Merkezi	Boş -- Miktar Tipi	Boş -- Miktar	Boş -- Masraf Merkezi	Boş -- Miktar Tipi	Boş -- Miktar	SSK Prime Esas Gün -- Masraf Merkez
2	00111	00112	00113	00111	00112	00113	00211
3	00001		1	50	00001	1	50
4							
5							
6							
7							
8							
9							
10							

Ürün : İnsan Kaynakları

Bir masraf merkezine bağlı bir parametrenin ikinci bir masraf merkezine bağlanması ikinci bir satırda yer alması anlamına gelmektedir. Eklenen bu ikinci satır, Excel dosyasında belirtilmelidir. Kopyalanıp insert edilen kolonlarda yer alan beş rakamlı referans numaralarının dördüncü rakamı eklenen satır numarası olarak değiştirilmelidir.

	I	J	K	L	M	N	O
1	Boş -- Masraf Merkezi	Boş -- Miktar Tipi	Boş -- Miktar	Boş -- Masraf Merkezi	Boş -- Miktar Tipi	Boş -- Miktar	SSK Prime Esas Gün -- Masraf Merkez
2	00111	00112	00113	00121	00122	00123	00211
3	00001		1	50	00002		2
4							
5							
6							
7							

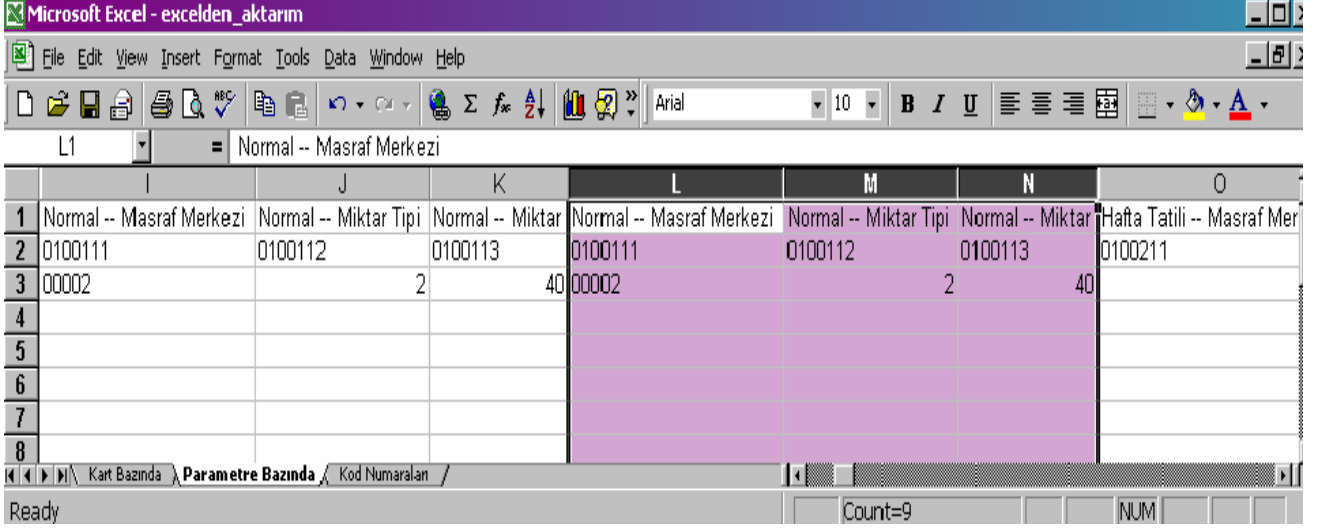
Parametre Bazında

Parametre bazında aktarım yapabilmek için, kart bazında yapılan işlemler aynıdır. Excel'e veri aktarımı ile oluşan Excel dosyasının ikinci sayfası doldurulmalıdır. Bu sayfada bütün çalışma parametreleri, her çalışma parametresi için miktar tipi ve miktar alanları yan yana sıralanır. Listelenen her çalışma parametresi için ait olduğu masraf merkezinin kodu, miktar tipi ve miktar bilgileri girilebilir. Masraf merkezi kodları ve miktar tipleri numaraları için dosyanın üçüncü sayfası referans alınır.

	A	B	C	D	E	F	G	H	I	J	K	L
1	3	Sicil Numarası	Ad	Soyad	Firma	Bölüm	İşyeri	Birim	Normal -- Masraf Merkezi	Normal -- Miktar Tipi	Normal -- Miktar	Hafta Tatili -- Masraf M
2	900001	900002	900003	910001	910002	910003	910004	0100111	0100112	0100113	0100211	
3	00001	Sicil	KARTI		1	0	0	0				
4												
5												
6												
7												
8												

Ürün : İnsan Kaynakları

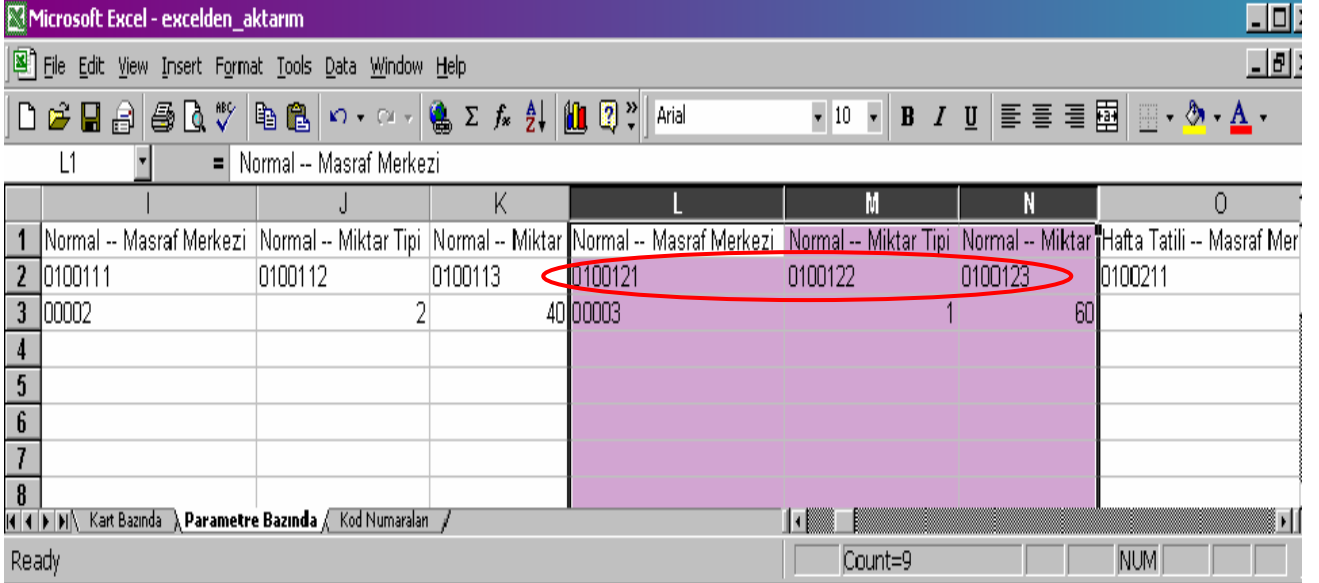
Bir çalışma parametresi birden fazla masraf merkezine eklenmek istenirse, bu parametre ile ilgili üç kolon kopyalanıp sonraki parametreden önce insert edilir.



The screenshot shows a Microsoft Excel spreadsheet with the following data:

	I	J	K	L	M	N	O
1	Normal -- Masraf Merkezi	Normal -- Miktar Tipi	Normal -- Miktar	Normal -- Masraf Merkezi	Normal -- Miktar Tipi	Normal -- Miktar	Hafta Tatili -- Masraf Mer
2	0100111	0100112	0100113	0100111	0100112	0100113	0100211
3	00002		2	40	00002	2	40
4							
5							
6							
7							
8							

Çalışma parametresinin diğer bir masraf merkezine eklenmesi durumunda, kart bazında aktarım işlemlerinde belirtilen adımların aynısı uygulanmalıdır. Kopyalanıp insert edilen kolonlarda yer alan yedi rakamlı referans numaralarının altıncı rakamı eklenen satır numarası olarak değiştirilmelidir.



The screenshot shows the same Microsoft Excel spreadsheet as above, but with a new row (row 2) added, circled in red, showing the updated reference numbers:

	I	J	K	L	M	N	O
1	Normal -- Masraf Merkezi	Normal -- Miktar Tipi	Normal -- Miktar	Normal -- Masraf Merkezi	Normal -- Miktar Tipi	Normal -- Miktar	Hafta Tatili -- Masraf Mer
2	0100111	0100112	0100113	0100121	0100122	0100123	0100211
3	00002		2	40	00003	1	60
4							
5							
6							
7							
8							

Ürün : İnsan Kaynakları

Excel'den Veri Aktarımı

Excel'e aktarılan dosyada gerekli bilgi girişi yapıldıktan sonra Excel'den Veri Aktarımı ile, ilgili dosya programa aktarılır.

Aktarım tamamlandığında, ilgili dönemde puantaj kartı bulunan personelin Masraf Merkezi Dağıtım Anahtarı oluşmuş olacaktır.

Puantaj Kartı - 00001 (SİCİL KARTI - 01.01.2007)

Adı Soyadı: SİCİL KARTI Sicil Numarası: 00001
Kurum: 001 LOGO YAZILIM Sosyal Güvenlik Numarası:

Masraf Merkezi Dağıtım Anahtarı - SİCİL KARTI - 00001

Kart Bazında Parametre Bazında

Parametre Tipi	Masraf Merkezi Kodu	Açıklama	Miktar Tipi	Miktar
Boş	00001	Projeler	Birim	50,00
Boş	00002	Destek Hizmetleri	Tutar	50,00

Kapat

Puantaj Kartı - 00001 (SİCİL KARTI - 01.01.2007)

Adı Soyadı: SİCİL KARTI Sicil Numarası: 00001
Kurum: 001 LOGO YAZILIM Sosyal Güvenlik Numarası:

Masraf Merkezi Dağıtım Anahtarı - SİCİL KARTI - 00001

Kart Bazında Parametre Bazında

Parametre Tipi	Parametre Adı	Masraf Merkezi Kodu	Açıklama	Miktar Tipi	Miktar
Mesailer	Normal	00002	Destek Hizmetleri	Tutar	40,00
Mesailer	Normal	00003	Genel Masraflar	Birim	60,00

Kapat