



Banka Ödeme Emri

Logo

Ocak 2015

Banka Ödeme Emri

Maaş ödemelerinin banka üzerinden yapılması durumunda İK ürünlerinde Bordro/Raporlar bölümünden "Banka Ödeme Emirleri" kullanılmaktadır. Bankaların belirlediği ödeme emri formatları farklıdır. Bu nedenle, J-Guar ürününde öndeğer olarak tanımlanan Banka Ödeme Emri formatları oluşturulmuştur.

Banka Ödeme Emirlerinin Hazırlanması

1. Ana Menü > Ücret Yönetimi > Raporlar menüsü altında yer alan "Banka Ödeme Emirleri" raporuna gelinir.

The screenshot displays the J-Guar software interface. The browser address bar shows 'http://localhost:8080 - j-guar'. The main menu on the left is expanded to 'Raporlar', and the 'Banka Ödeme Emirleri' option is highlighted. The main content area shows a dashboard with various reports and filters. The 'Banka Ödeme Emirleri' report is selected, and the interface displays a grid of reports including 'Tahsilatlar', 'Satışlar', 'Alışlar', 'Ödemeler', 'Genel Durum', 'En Çok Satılan Mallar', 'En Çok Alınan Mallar', and 'Rasyolar'. The 'Banka Ödeme Emirleri' report is highlighted in blue.

2. Açılan Banka Ödeme Emri penceresindeki parametreler aşağıdaki gibi seçilmelidir:

Çıktı Tipi: Bankaların isteğine uygun çıktı türü seçilir.

Ayraç: İstenilen ayraç tipi girilir.

Satır Sonu: CR+LF

Kodlama: ANSI

Özel Ayarları Kullan: Yeni bir tasarım oluşturulabileceği gibi kabul görmüş banka tasarımları listesi de programda bulunmaktadır.

Banka Ödeme Emri

Genel Gelişmiş

Çıktı Tipi

Metin Dosyası

İstemcide Oluştur

Türkçe

Sayfa Boyutları

Tasarımdaki Boyutları Kullan

Yazıcı Boyutlarını Kullan

Sayfaya Sığdır

Seçenekler

Başladıktan Sonra Pencereyi Kapat

Rapor Bittiğinde Dosyayı Aç

Ayraç ,

Maksimum uzunluğa genişlet

Satır Sonu CR+LF

Kodlama ANSI

Özel Ayarları Kullan

Filtreler

Filtreleri Yazdır Uygulanan Filtre Kodu : []

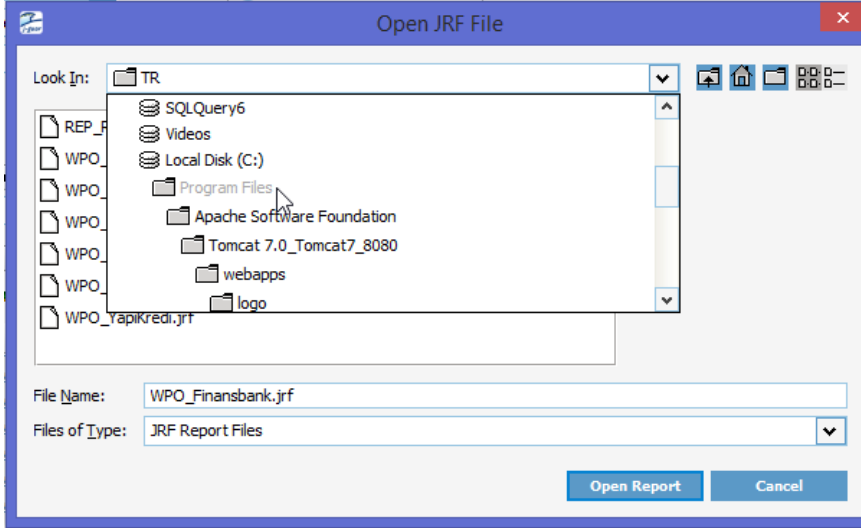
Filtre Adı	Değeri	Bitiş Değeri	Dahil olmayan değer(ler)
Kurum			
İşyeri			
Bölüm			
Rapor Bilgileri	[]		
Gruplama	[Kurum]		
Başlık Bilgisi	[Evet]		
Alt Başlık Basımı	[Hayır]		
Satır Bilgisi	[Evet]		
Dip Toplam Bilgisi	[Evet]		
İşlem Tarihi	01/04/2015	01/04/2015	

Başla Kapat

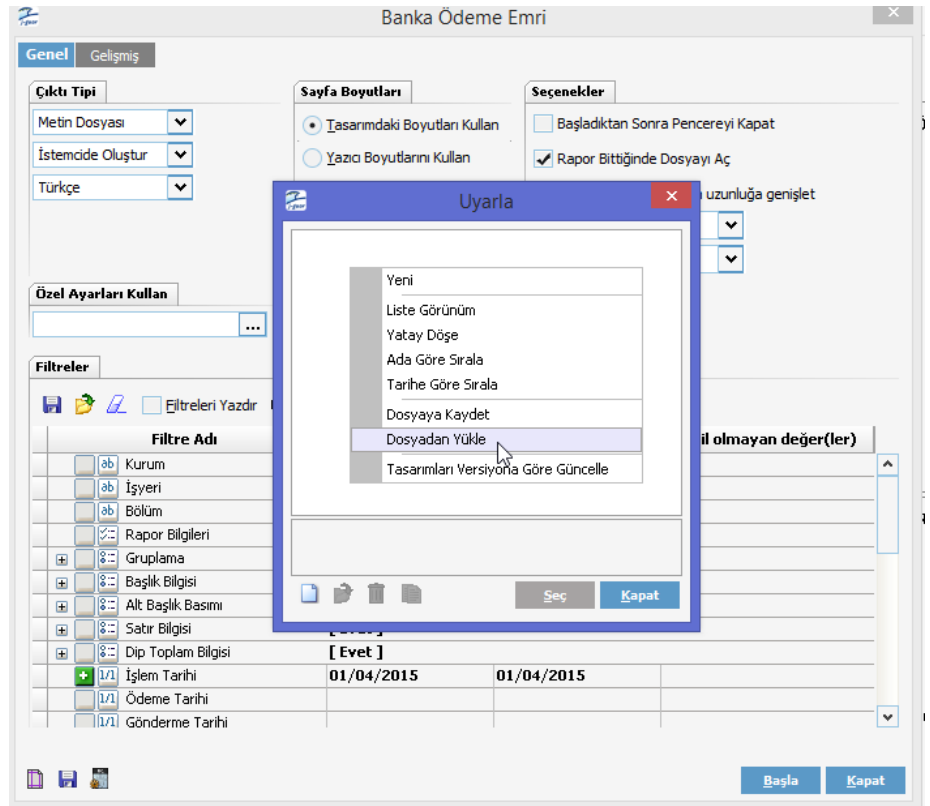
Özel Ayarları Kullan tabından var olan rapor tasarımı ekleme;

Her bankanın kendi yapısına uygun farklı tasarımları ve farklı uygulamaları vardır. Bu nedenle her banka için İK ürünlerinde bu tasarımlar farklı dosyalar olarak bulunmaktadır. Tasarımların standart hallerinin listesine erişmek için;

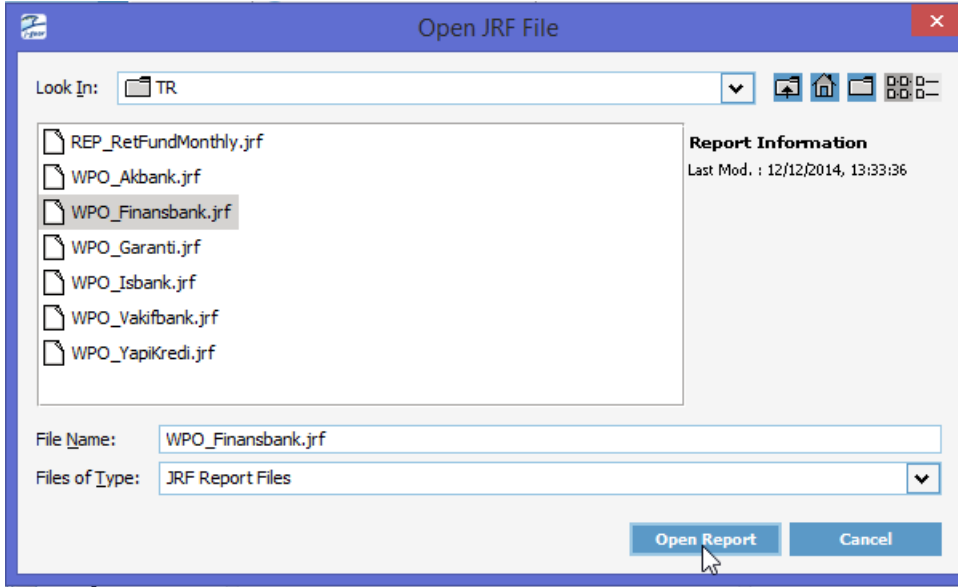
- Özel Ayarları Kullan tabında bulunan (...) sekmesine tıklanır ve açılan sayfada sağ fare tuşu menüsündeki **"Dosyadan Yükle"** seçeneği seçilir.



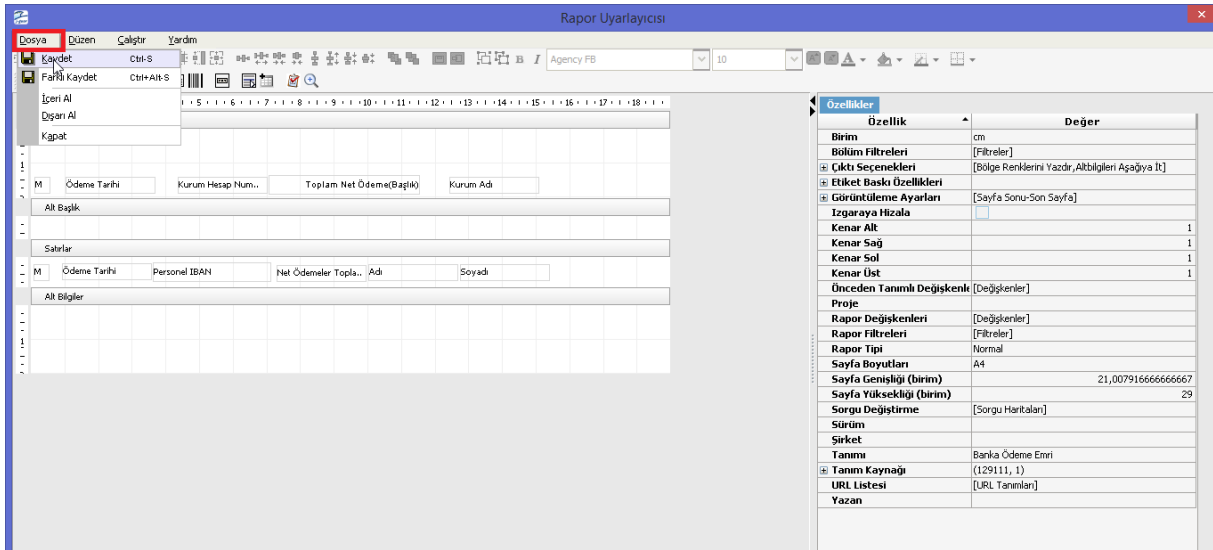
- **Look In** kısmından **Local Disk (C:) \Program Files\Apache Software Foundation\Tomcat 7.0\webapps\logo\ Resources\Defaults \TR** dizisine gelinir.



- Bankaların **Banka Ödeme Emri Tasarımları** listesi ekrana gelir. Gönderim yapılacak bankanın **Rapor Tasarımı** seçilir ve **"Open Report"** butonu ile rapor tasarımı açılır.



Açılan rapor tasarımı bu haliyle kullanılabileceği gibi ihtiyaca göre üzerinde dizayn da yapılabilir. İşlem sonrasında en üst menüde bulunan **Dosya** tabından **"Kaydet"** butonu ile kaydedilir.



Filtreler: Ödeme emri filtrelerine, bankaların belirlediği ödeme emri formatlarına uygun (Kurum, İşyeri, İşlem Tarihi, Kontrol kodu, Ödeme türü, Ödeme Tarihi, Kurum kodu (bankaların kurum için oluşturdukları kod), Kurum hesap no, Açıklama v.b.) bilgilerinin girişi yapılmalıdır. Filtrelerde bu bilgilerin kaydedilmemiş olması durumunda banka ödeme emrinde ilgili alanlar listelenmez.

Örneğin; Ocak 2015 dönemine ait banka ödeme emirlerinin bankaya gönderilmesi için;

- Banka Ödeme Emrinde olması istenen alanlar filtrelerde aşağıdaki şekilde tanımlanır.

Banka Ödeme Emri

Genel Gelişmiş

Çıktı Tipi
Metin Dosyası
İstemcide Oluştur
Türkçe

Sayfa Boyutları
• Tasarımdaki Boyutları Kullan
• Yazıcı Boyutlarını Kullan
 Sayfaya Sığdır

Seçenekler
 Başladıktan Sonra Pencereyi Kapat
 Rapor Bittiğinde Dosyayı Aç
Ayrac , Maksimum uzunluğa genişlet
Satır Sonu CR+LF
Kodlama ANSI

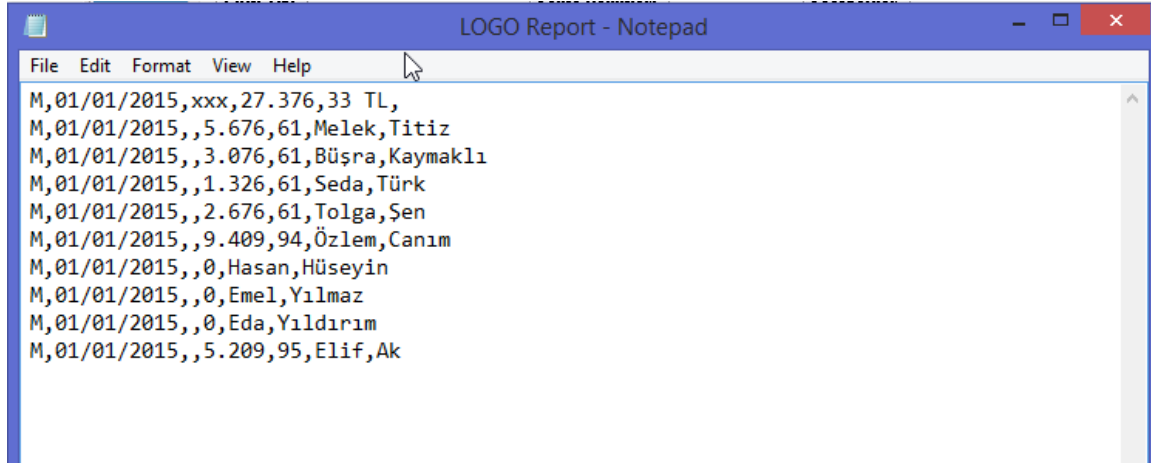
Özel Ayarları Kullan
Finansbank

Filtreler
Filtreleri Yazdır Uygulanan Filtre Kodu : [yeni]

Filtre Adı	Değeri	Bitis Değeri	Dahil olmayan değer(ler)
+ a* Kurum	01	Gruplandırılmış	
+ a* İşyeri	01.01	Gruplandırılmış	
ab Bölüm			
✓ Rapor Bilgileri	[]		
+ Grplama	[Kurum]		
+ Başlık Bilgisi	[Evet]		
+ Alt Başlık Basımı	[Hayır]		
+ Satır Bilgisi	[Evet]		
+ Dip Toplam Bilgisi	[Evet]		
+ 1/1 İşlem Tarihi	01/01/2015	31/01/2015	
+ 1/1 Ödeme Tarihi	01/01/2015	01/01/2015	
ab Gönderme Tarihi			
ab Kontrol Kodu			
ab Ödeme Türü			
ab Kurum Kodu			
ab Açıklama			
+ ab Kurum Hesap Numarası	xxx	xxx	
ab Kurum Şube Kodu			

Başla Kapat

- Filtreler tanımlanıp " **Başla** " dediğimizde rapor aşağıdaki şekilde bankaya gönderilmektedir.



The screenshot shows a Notepad window with the title "LOGO Report - Notepad". The menu bar includes "File", "Edit", "Format", "View", and "Help". The text content of the Notepad is as follows:

```
M,01/01/2015,xxx,27.376,33 TL,  
M,01/01/2015,,5.676,61,Melek,Titiz  
M,01/01/2015,,3.076,61,Büşra,Kaymaklı  
M,01/01/2015,,1.326,61,Seda,Türk  
M,01/01/2015,,2.676,61,Tolga,Şen  
M,01/01/2015,,9.409,94,Özlem,Canım  
M,01/01/2015,,0,Hasan,Hüseyin  
M,01/01/2015,,0,Emel,Yılmaz  
M,01/01/2015,,0,Eda,Yıldırım  
M,01/01/2015,,5.209,95,Elif,Ak
```