

LOGO

NETSİS HR/TIGER HR – eLogo İSG
ENTEGRASYONU

LOGO NETSİS HR

LOGO TIGER HR

Logo Yazılım

19/11/2018

NETSİS HR / TIGER HR – eLogo İSG ENTEGRASYONU

Yapılan geliştirme ile Netsis HR / Tiger HR çözümlerinde bulunan özlük verilerinin eLogo İSG 'ye aktarılması amaçlanmıştır. Entegrasyon işlemi **LogoIntegrationService** isimli Windows servisi ile yapılacaktır.

LogoIntegrationService ile;

- Halihazırda tanımlı tüm özlük bilgileri öncelikli olarak aktarılır.
- Yeni açılan, değiştirilen ya da silinen özlük bilgilerinin entegrasyonu sağlanır.
- Özlüğün bağlı olduğu organizasyonel bilgilerin (Şirket, Lokasyon, Departman, Pozisyon, Meslek kodu) aktarımı ve güncellenmesi/silinmesi sağlanır.

ENTEGRASYON ÖNCESİ YAPILMASI GEREKENLER

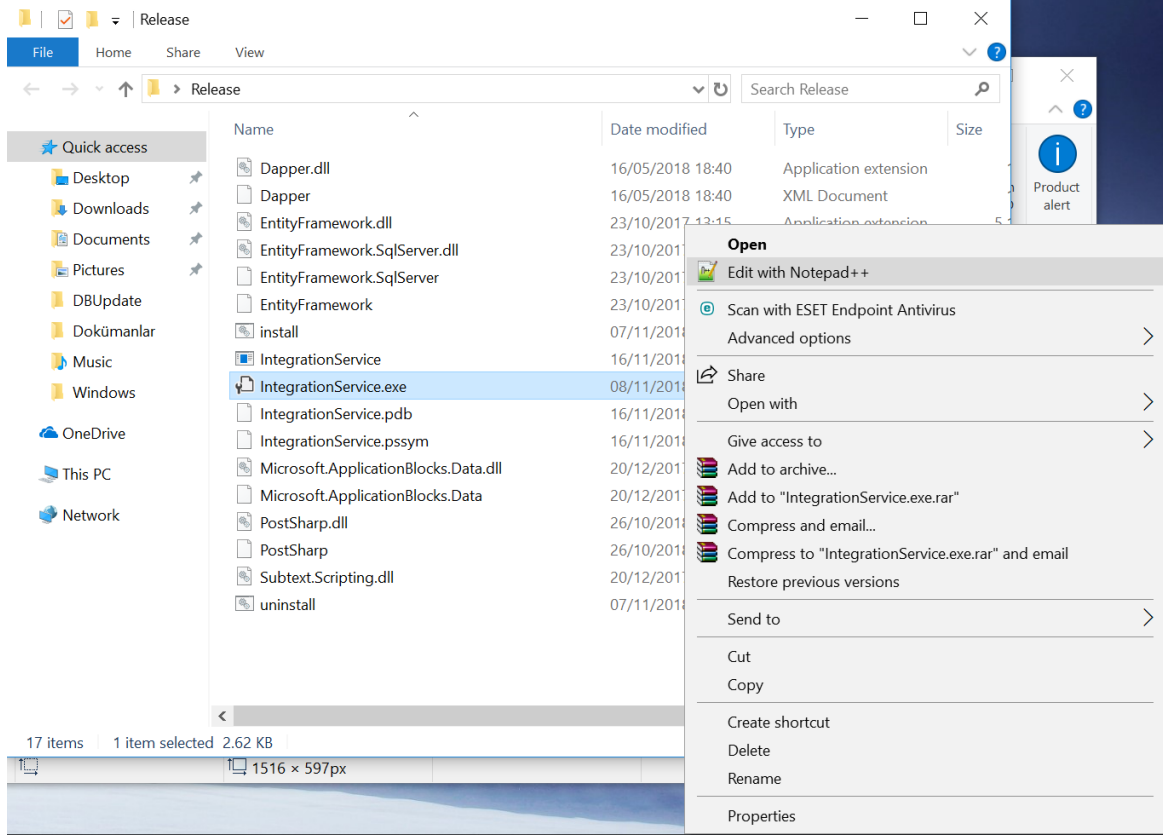
- Netsis HR / Tiger HR uygulaması versiyon bilgisinin 3.25.0.0 veya daha üstü olması gerekmektedir.
- Netsis HR için DBUpdate işleminin çalıştırılması gerekmektedir.

WINDOWS SERVİSİ NASIL ÇALIŞIR

Windows servisini kurduktan sonra Services alanında ilgili servisi başlattığımızda Netsis HR / Tiger HR database'inde **TransformChange** tablosuna sistemde olan tüm özlük verileri aktarılmaya başlar. Aktarım tamamlandıktan sonra ilgili windows servisi İSG'nin web servisine istek(request) gönderir, İSG servisi de cevap (response) verir. Cevap geldikten sonra tüm özlük verileri İSG ye gönderilmeye başlar. Gönderilen tüm verilerin kayıtları TransformChange tablosundan silinir ve **TransformChangeHistory** tablosuna atılır. TransformChangeHistory tablosundan verilerin başarılı gönderilip gönderilmediği takip edilebilir. İlgili entegrasyon için özlük bilgilerinin bulunduğu tablolara İSG_GUID kolonu eklenmiştir. Bu kolon İSG entegrasyonu yapıldığında update edilmektedir.

WINDOWS SERVİSİNİN KURULMASI

1. <http://webftp.netsis.com.tr/> dizininden **Release** klasörünü **C:\Program Files (x86)\Logo** dizinine indiriniz.
2. **IntegrationService.exe** adlı XML configuration dosyasına sağ tıklayıp kullandığınız text editörü ile edit ediniz.



3. appSettings alanı için aşağıda kırmızı ile belirtilen tanımlamalarda güncelleme yapmanız gerekmektedir.

- **PayrollMode** alanı İSG entegrasyonu yapacağınız uygulamayı ifade etmektedir. Value kısmına aşağıda yazan değerlerden birini giriniz.
0: Netsis 3 Bordro Entegreli Netsis HR
1: Bordro Plus Entegreli Tiger HR
2: Bordro entegrasyonsuz Netsis HR
3: Bordro entegrasyonsuz Tiger HR
- **WorkArea** alanı çalışma alanını ifade etmektedir. Bu alan Bordro Plus entegrasyonlu Tiger HR kullanılması durumunda güncellenmelidir. WorkArea alanı **IntegrationService.exe** XML configuration dosyasında ne ise IKWEB **web.config** dosyasında da aynı olmalıdır. Çalışma alanı güncellenmek istediğinde iki dosyada da güncelleme yapılması gerekmektedir.
- **LoadType** alanı yapacağınız işlemi ifade etmektedir. Bu dosyayı indirdiğinizde ilk olarak bu alan INITIAL_LOAD olarak gözükmektedir. Sonrası özlük verileri İSG'ye aktarıldığında bu alanı "STANDARD" olarak göreceksiniz. Bu alan üzerinde bir değişiklik yapmanıza gerek bulunmamaktadır.
- **TimerFrequency** alanı servisin ne kadarlık sürelerde çalışacağını göstermektedir. Default olarak 1 saniye girilmiştir.
- **LoggerType** alanı ise logların nasıl tutulmasını istiyorsanız o formatta (Dosya, Database ve Event log olarak) tutulmasını sağlar. Aşağıdaki değerler girilebilir.
FILE, DB, EVENT

NETSİS HR/TIGER HR – eLogo İSG ENTEGRASYONU

```
1 <?xml version="1.0" encoding="utf-8"?>
2 <configuration>
3 <configSections>
4 <!-- For more information on Entity Framework configuration, visit http://go.microsoft.com/fwlink/?LinkID=237468 -->
5 <section name="entityFramework" type="System.Data.Entity.Internal.ConfigFile.EntityFrameworkSection, EntityFramework, Version=6.0.0.0, Culture=neu
6 <sectionGroup name="applicationSettings" type="System.Configuration.ApplicationSettingsGroup, System, Version=4.0.0.0, Culture=neutral, PublicKeyT
7 | <section name="IntegrationService.Properties.Settings" type="System.Configuration.ClientSettingsSection, System, Version=4.0.0.0, Culture=neutra
8 </sectionGroup>
9 </configSections>
10 <appSettings>
11 <!-- 0 : NETSIS / 1 : LOGO -->
12 <add key="PayrollMode" value="1" />
13 <add key="WorkArea" value="001" />
14 <!-- INITIAL_LOAD / STANDARD -->
15 <add key="LoadType" value="INITIAL_LOAD" />
16 <!-- VALUE = 1 corresponds to 1 second-->
17 <add key="TimerFrequency" value="1"/>
18 <!-- VALUE = FILE, DB, EVENT -->
19 <add key="LoggerType" value="DB"/>
20 </appSettings>
21 <startup>
22 <supportedRuntime version="v4.0" sku=".NETFramework,Version=v4.6.1" />
23 </startup>
24 <entityFramework>
25 <defaultConnectionFactory type="System.Data.Entity.Infrastructure.LocalDbConnectionFactory, EntityFramework">
26 <parameters>
27 <parameter value="mssqllocaldb" />
28 </parameters>
29 </defaultConnectionFactory>
30 <providers>
31 <provider invariantName="System.Data.SqlClient" type="System.Data.Entity.SqlServer.SqlProviderServices, EntityFramework.SqlServer" />
32 </providers>
33 </entityFramework>
34 <connectionStrings>
35 <add name="Logo"
36 providerName="System.Data.SqlClient"
37 connectionString="Data Source=localhost;Initial Catalog=BP_Master;Persist Security Info=True;User ID=sa;Password=sapass;Application Name=LogoIntegr
38 </connectionStrings>
```

4. **connectionStrings** alanındaki connection string bilgileri kullandığınız database bilgileri ile güncelleyiniz (Netsis HR veya Tiger HR uygulamalarındaki web.config dosyasında kullandığınız database bilgilerini girebilirsiniz).

```
20 </appSettings>
21 <startup>
22 <supportedRuntime version="v4.0" sku=".NETFramework,Version=v4.6.1" />
23 </startup>
24 <entityFramework>
25 <defaultConnectionFactory type="System.Data.Entity.Infrastructure.LocalDbConnectionFactory, EntityFramework">
26 <parameters>
27 <parameter value="mssqllocaldb" />
28 </parameters>
29 </defaultConnectionFactory>
30 <providers>
31 <provider invariantName="System.Data.SqlClient" type="System.Data.Entity.SqlServer.SqlProviderServices, EntityFramework.SqlServer" />
32 </providers>
33 </entityFramework>
34 <connectionStrings>
35 <add name="Logo"
36 providerName="System.Data.SqlClient"
37 connectionString="Data Source=localhost;Initial Catalog=BP_Master;Persist Security Info=True;User ID=sa;Password=sapass;Application Name=LogoIntegr
38 </connectionStrings>
```

5. Aşağıda kırmızı ile belirtilen alana İSG web service connection bilgilerini giriniz.

NETSİS HR/TIGER HR – eLogo İSG ENTEGRASYONU

```
C:\Users\fadime.kucuk\Desktop\Release\IntegrationService.exe.config - Notepad++
File Edit Search View Encoding Language Settings Tools Macro Run Plugins Window ?
new 1 x uninstall.bat x install.bat x new 2 x new 3 x new 4 x IntegrationService.exe.config x install.bat x uninstall.bat x Web.config x
20 </appSettings>
21 <startup>
22 <supportedRuntime version="v4.0" sku=".NETFramework,Version=v4.6.1" />
23 </startup>
24 <entityFramework>
25 <defaultConnectionFactory type="System.Data.Entity.Infrastructure.LocalDbConnectionFactory, EntityFramework">
26 <parameters>
27 <parameter value="mssqllocaldb" />
28 </parameters>
29 </defaultConnectionFactory>
30 <providers>
31 <provider invariantName="System.Data.SqlClient" type="System.Data.Entity.SqlServer.SqlProviderServices, EntityFramework.SqlServer" />
32 </providers>
33 </entityFramework>
34
35 <connectionStrings>
36 <add name="Logo"
37 providerName="System.Data.SqlClient"
38 connectionString="Data Source=localhost;Initial Catalog=BP_Master;Persist Security Info=True;User ID=sa;Password=sapass;Application Name=LogoIntegr
39 </connectionStrings>
40
41 <!--ISG web service connections-->
42 <system.serviceModel>
43 <bindings>
44 <basicHttpBinding>
45 <binding name="BasicHttpBinding_IHrIntegrationService" />
46 </basicHttpBinding>
47 </bindings>
48 <client>
49 <endpoint address="http://iktest02/HrIntegrationService/HrIntegrationService.svc"
50 binding="BasicHttpBinding" bindingConfiguration="BasicHttpBinding_IHrIntegrationService"
51 contract="SafetyHealthIntegration.IHrIntegrationService" name="BasicHttpBinding_IHrIntegrationService" />
52 </client>
53 </system.serviceModel>
54 </configuration>
```

Address bilgisinin çalışıp çalışmadığını linki tarayıcınıza kopyalayıp kontrol edebilirsiniz. Aşağıdaki benzeri bir sayfa ile karşılaşacaksınız.

← → ↻ Güvenli değil | iktest02/HrIntegrationService/HrIntegrationService.svc ☆ 🔒 F

HrIntegrationService Service

You have created a service.

To test this service, you will need to create a client and use it to call the service. You can do this using the svcutil.exe tool from the command line with the following syntax:

```
svcutil.exe http://iktest02/HrIntegrationService/HrIntegrationService.svc?wsdl
```

You can also access the service description as a single file:

```
http://iktest02/HrIntegrationService/HrIntegrationService.svc?singleWsdl
```

This will generate a configuration file and a code file that contains the client class. Add the two files to your client application and use the generated client class to call the Service. For example:

C#

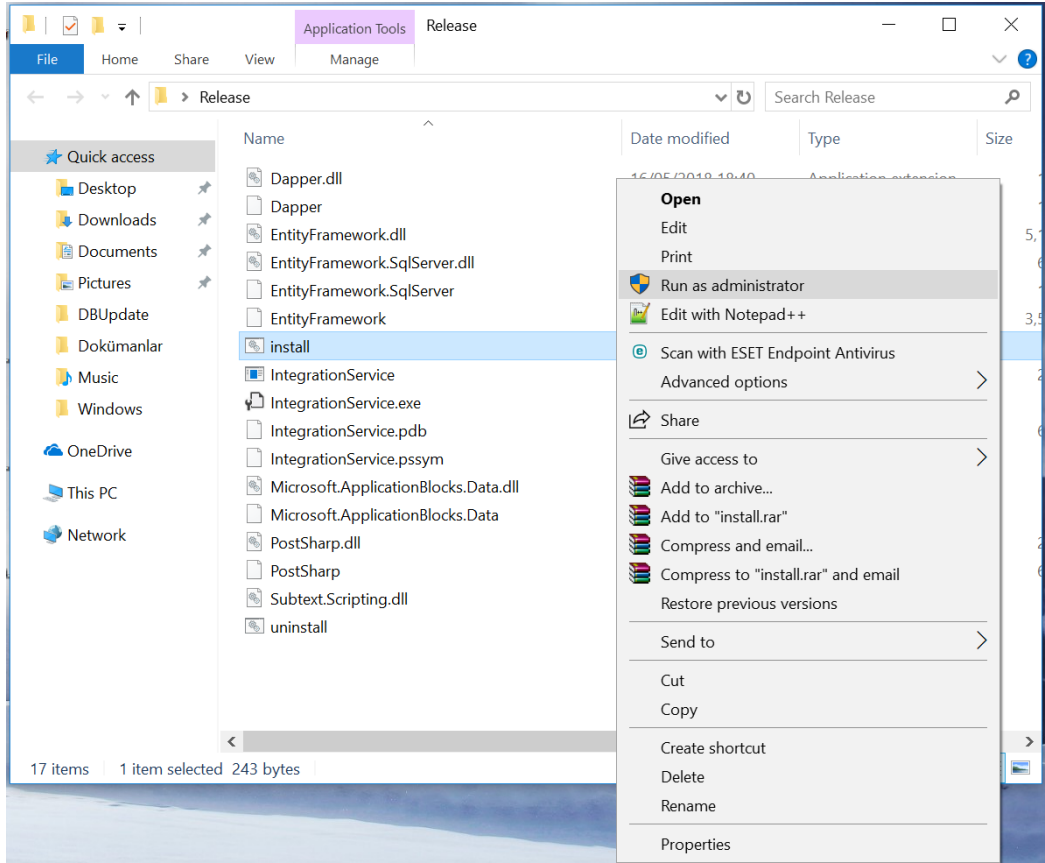
```
class Test
{
    static void Main()
    {
        HrIntegrationServiceClient client = new HrIntegrationServiceClient();
        // Use the 'client' variable to call operations on the service.
        // Always close the client.
        client.Close();
    }
}
```

Visual Basic

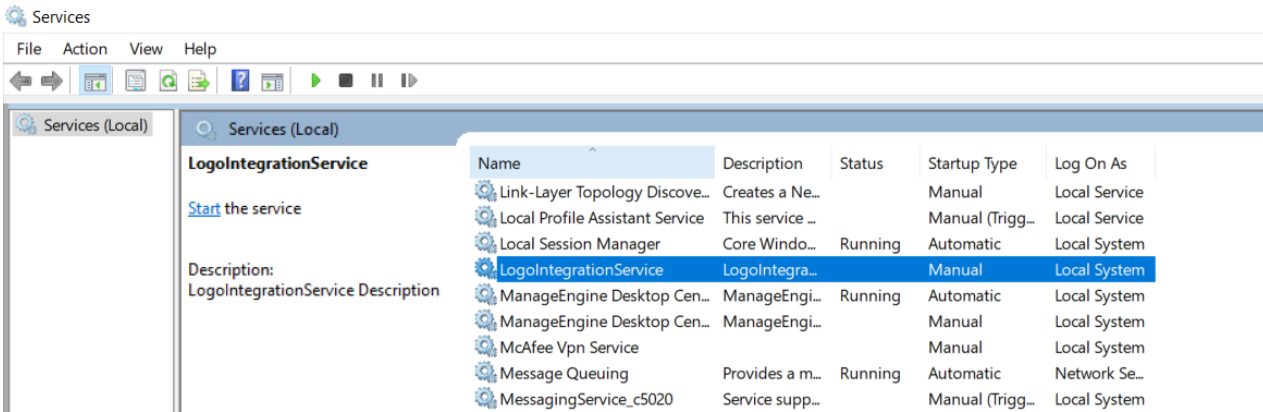
```
Class Test
Shared Sub Main()
    Dim client As HrIntegrationServiceClient = New HrIntegrationServiceClient()
    ' Use the 'client' variable to call operations on the service.
```

6. Yaptığınız tüm değişiklikleri kaydettikten sonra batch dosyasını çalıştırabilirsiniz. Release klasörü altındaki **install** windows batch dosyasının üzerine sağ tıklayıp **Run as administrator** olarak çalıştırınız.

NETSİS HR/TIGER HR – eLogo İSG ENTEGRASYONU

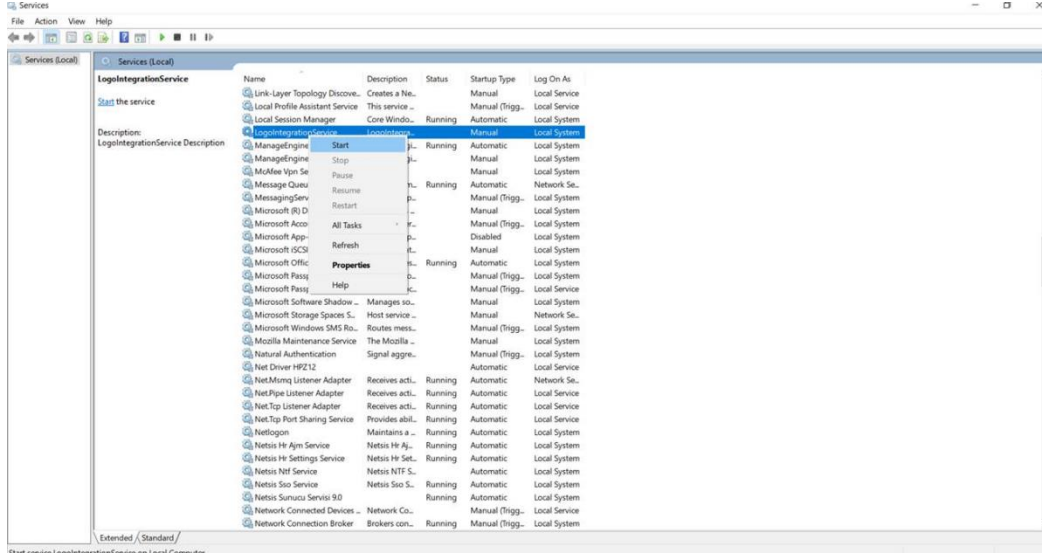


7. Windows servisini çalıştırdıktan sonra **Services** alanından ilgili servisin çalıştırılması gerekmektedir. Windows servisinin adı **LogIntegrationService** 'dir.



8. Servisi bulup sağ tıkladığımızda start ederek servisi çalıştırabiliriz. Servisi durdurmak istediğimizde ise yine aynı şekilde servisin üstüne sağ tıklayıp stop edebilirsiniz.

NETSİS HR/TIGER HR – eLogo İSG ENTEGRASYONU



İSTİSNALAR

1. Herhangi bir ticari karşılığı olmayan -1 ve 0 işletmeler (Tiger HR uygulamasında bu alan kurum'a denk gelmektedir) ve bu işletmelere bağlı işyerleri İSG'ye gönderilmemektedir.
2. Meslek tanımı boş olan personelin verileri İSG 'ye aktarılırken "Meslek tanımı boş" olarak aktarılmaktadır.
3. TC kimlik bilgisi boş olan personel İSG 'ye aktarılmamaktadır. İSG'de bu alanın zorunlu tutulmaktadır.