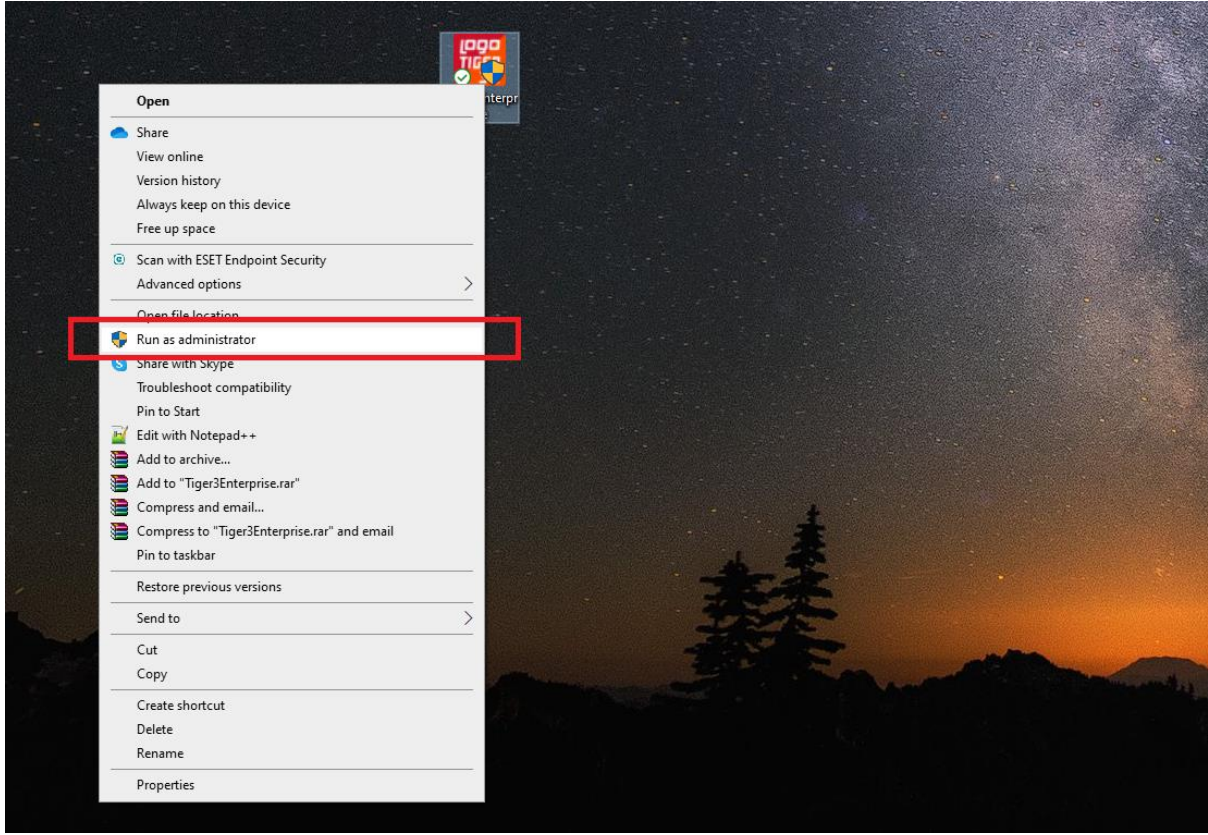
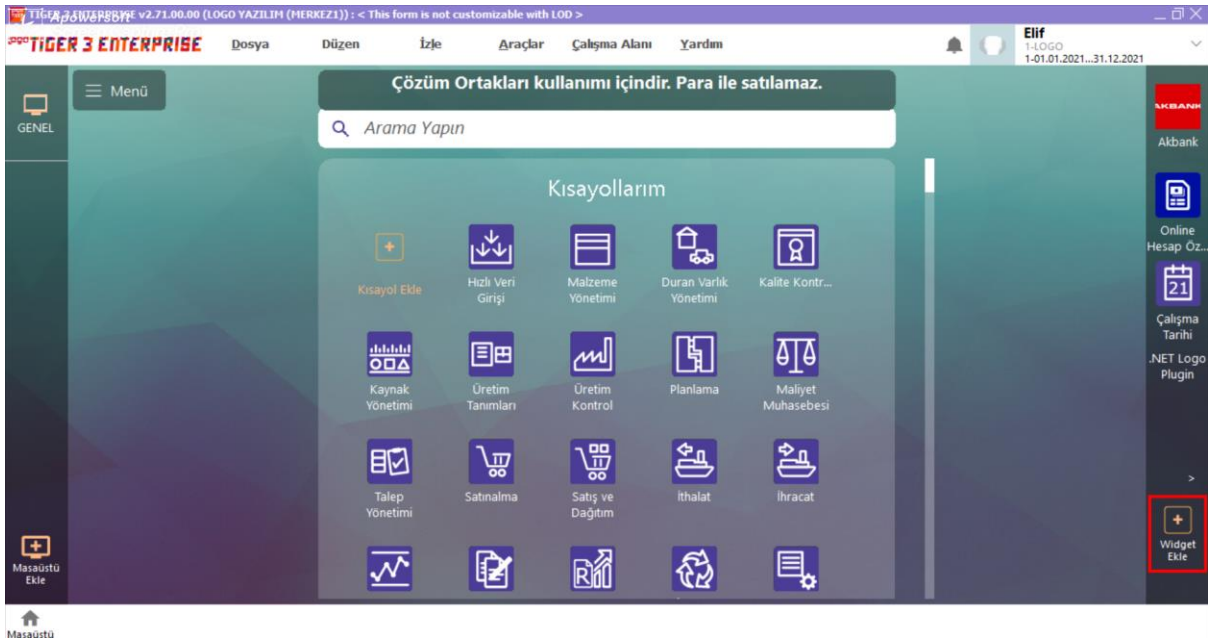


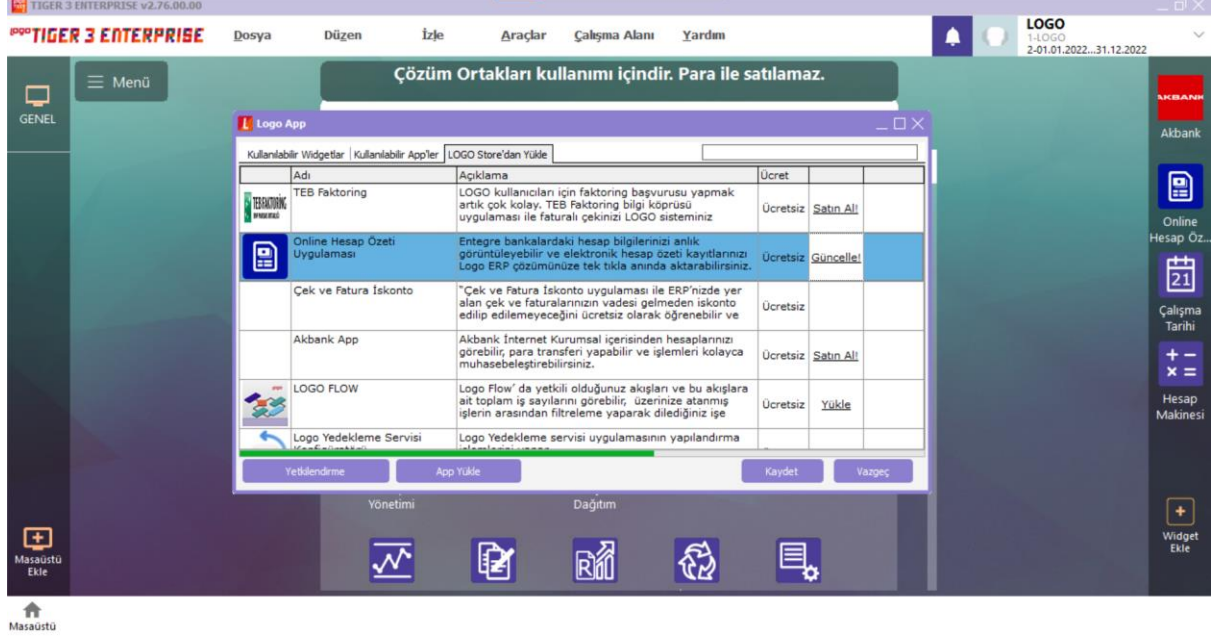
1. Kullanılan Logo ERP programı admin olarak çalıştırılmalıdır.



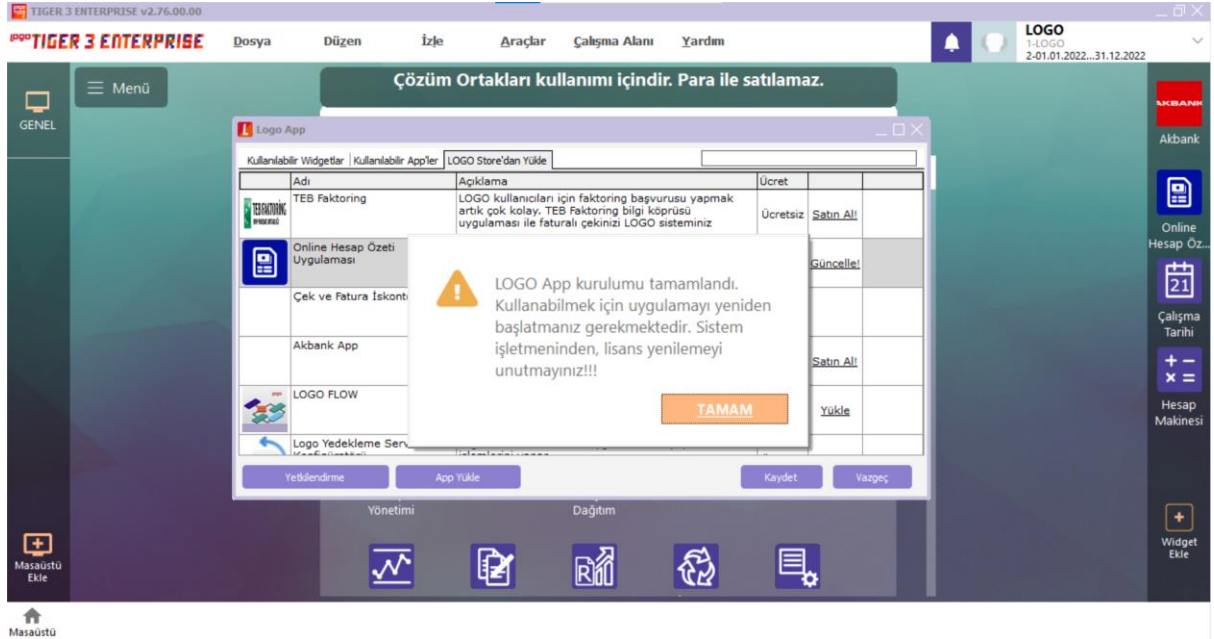
2. Program açıldıktan sonra, sağ alt köşede bulunan "Widget Ekle" butonuna tıklanır.



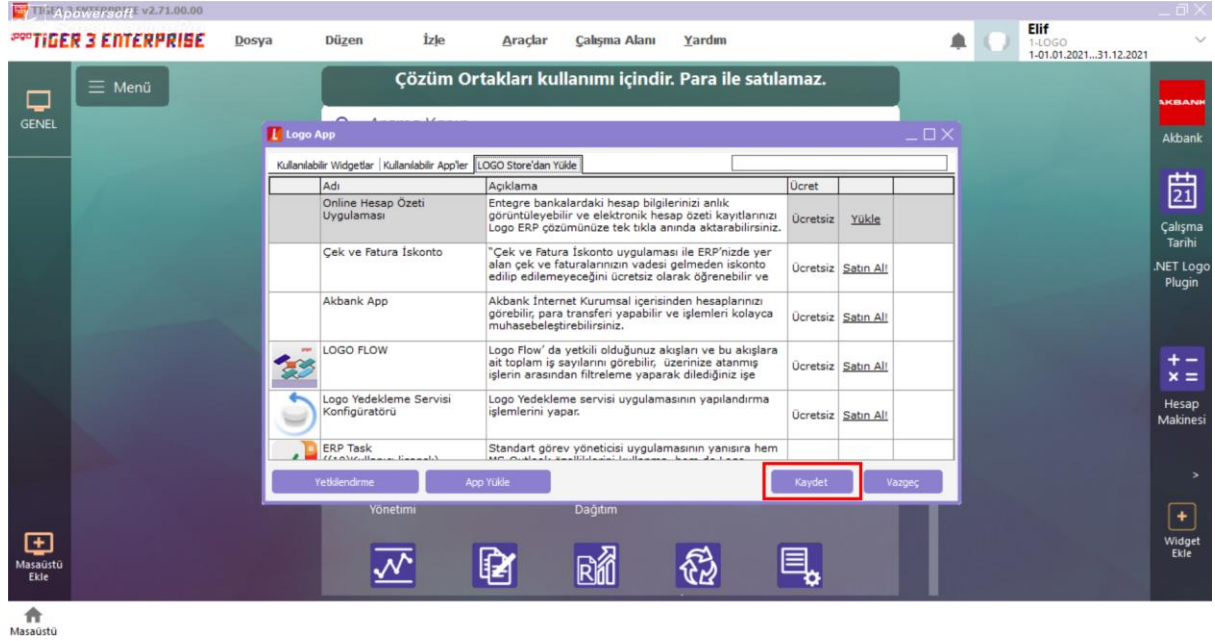
3. Açılan pencerede “Logo Store’den Yükle” sekmesi açılır ve **Online Hesap Özeti Uygulaması** “Güncelle” butonuna basılarak yüklenir.



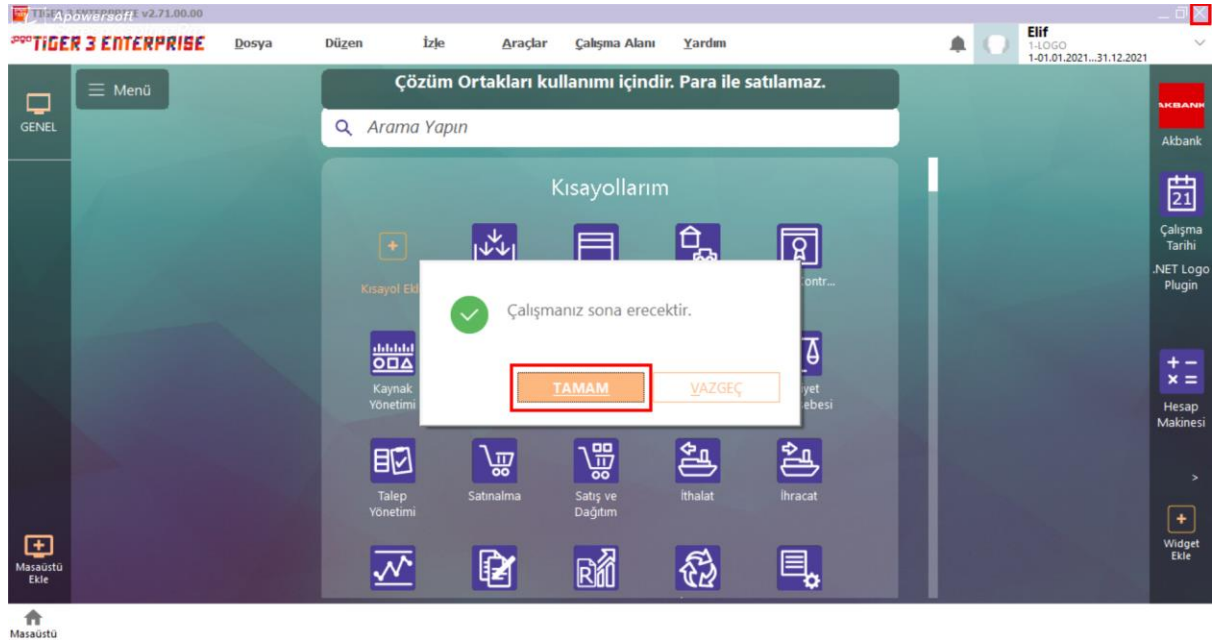
4. Logo App'in kurulduğu uyarısı gelir. Kullanabilmek için sys'den Lisans yenileme yapılmalı, Logo uygulaması yeniden başlatılmalıdır.
5. “Tamam” butonuna basılarak uyarı penceresi kapatılır.



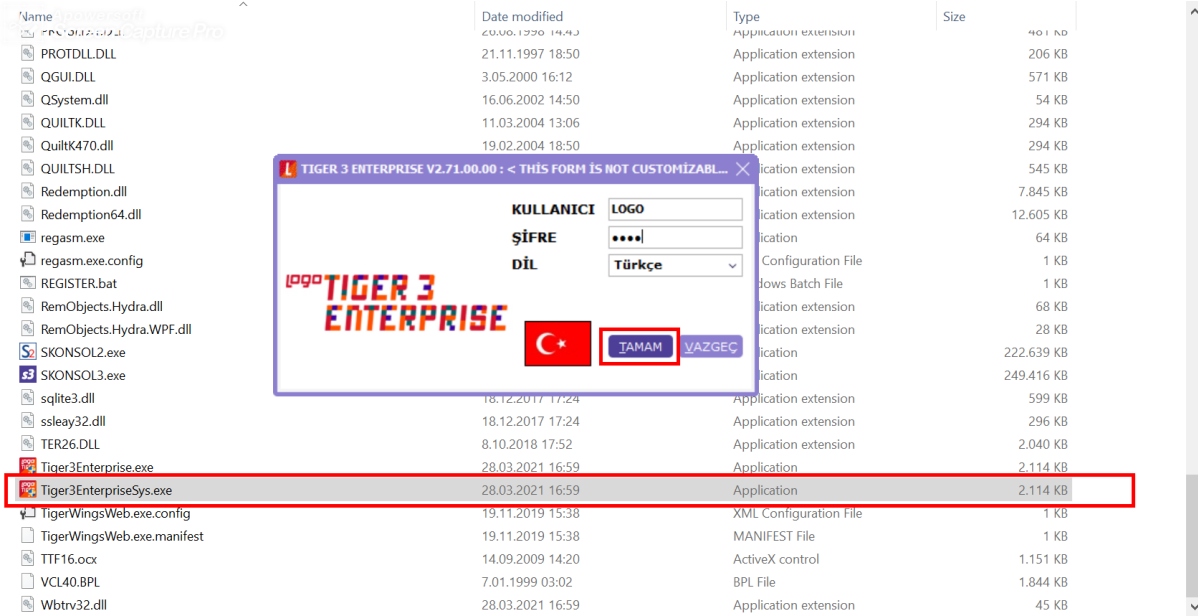
6. “Kaydet” butonuna basılarak Logo App penceresi kapatılır.



7. Logo uygulamasından çıkış yapılır.



8. Sistem işletmeni (sys) açılır.

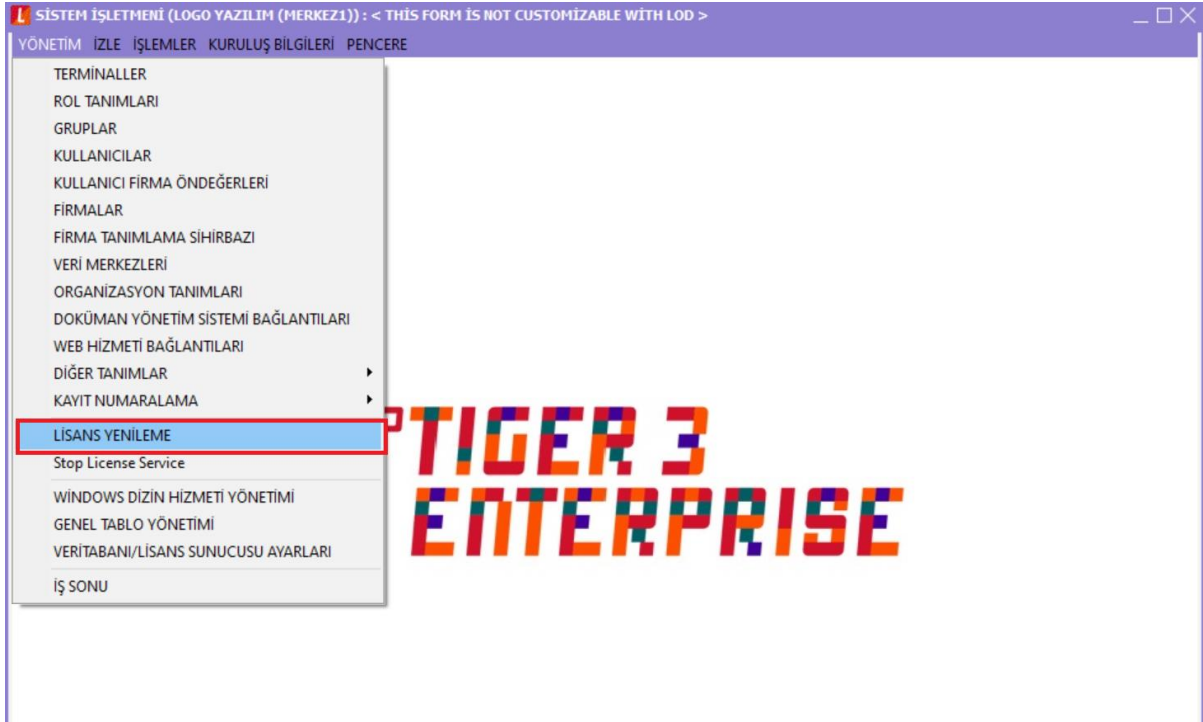


The screenshot shows a file explorer window with a list of files. The file 'Tiger3EnterpriseSys.exe' is highlighted with a red box. A login dialog box titled 'TIGER 3 ENTERPRISE V2.71.00.00 : < THIS FORM IS NOT CUSTOMIZABLE...' is overlaid on the file explorer. The dialog box contains the following fields:

- KULLANICI: LOGO
- ŞİFRE: [masked]
- DİL: Türkçe

There are two buttons at the bottom of the dialog box: 'TAMAM' (highlighted with a red box) and 'VAZGEÇ'.

9. Yönetim menüsü altından Lisans Yenileme işlemi yapılır.

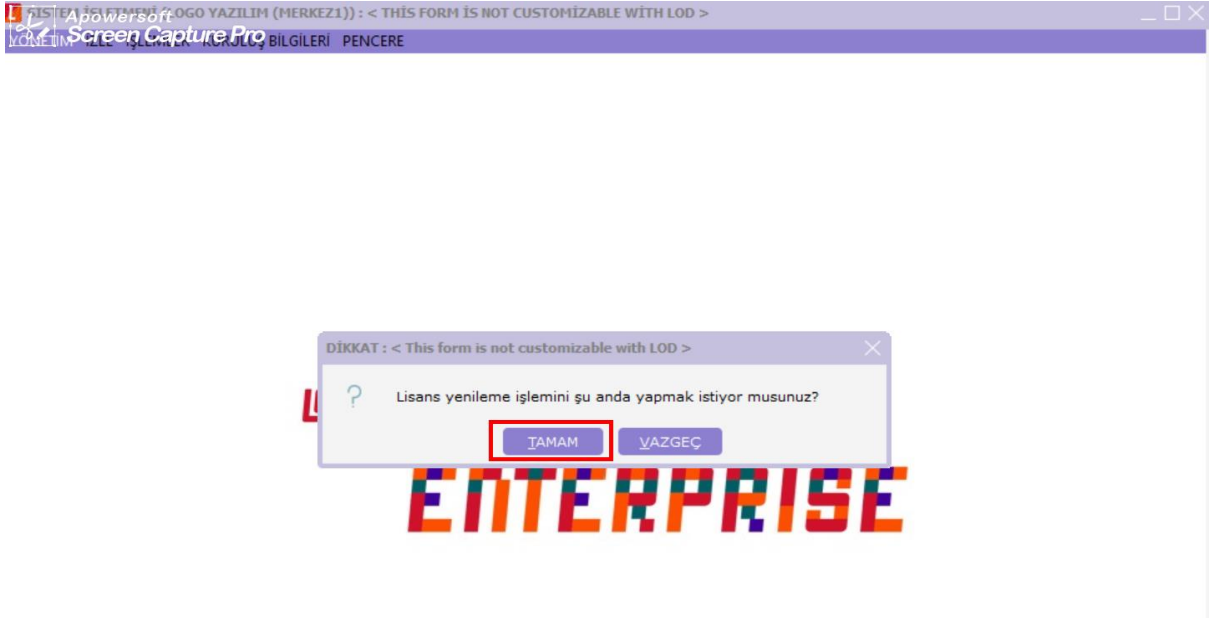


The screenshot shows the 'SİSTEM İŞLETMENİ (LOGO YAZILIM (MERKEZ1))' window. The 'YÖNETİM' menu is open, and the 'LİSANS YENİLEME' option is highlighted with a red box. The menu items are:

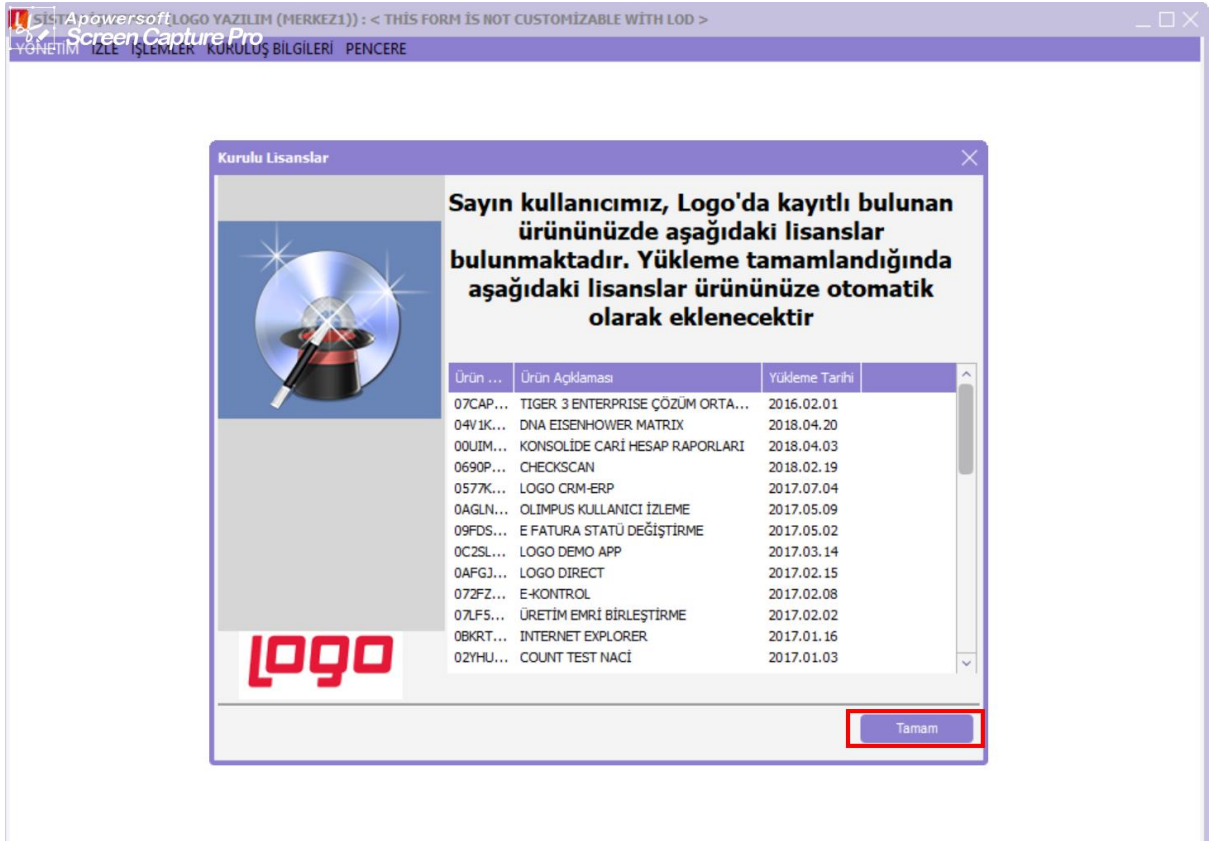
- TERMINALLER
- ROL TANIMLARI
- GRUPLAR
- KULLANICILAR
- KULLANICI FIRMA ÖNDEĞERLERİ
- FİRMALAR
- FIRMA TANIMLAMA SİHİRBAZI
- VERİ MERKEZLERİ
- ORGANİZASYON TANIMLARI
- DOKÜMAN YÖNETİM SİSTEMİ BAĞLANTILARI
- WEB HİZMETİ BAĞLANTILARI
- DİĞER TANIMLAR
- KAYIT NUMARALAMA
- LİSANS YENİLEME**
- Stop License Service
- WINDOWS DİZİN HİZMETİ YÖNETİMİ
- GENEL TABLO YÖNETİMİ
- VERİTABANI/LİSANS SUNUCUSU AYARLARI
- İŞ SONU

The background of the window shows the 'TIGER 3 ENTERPRISE' logo.

10. Lisans yenileme işlemi “Tamam” butonuna basılarak onaylanır.



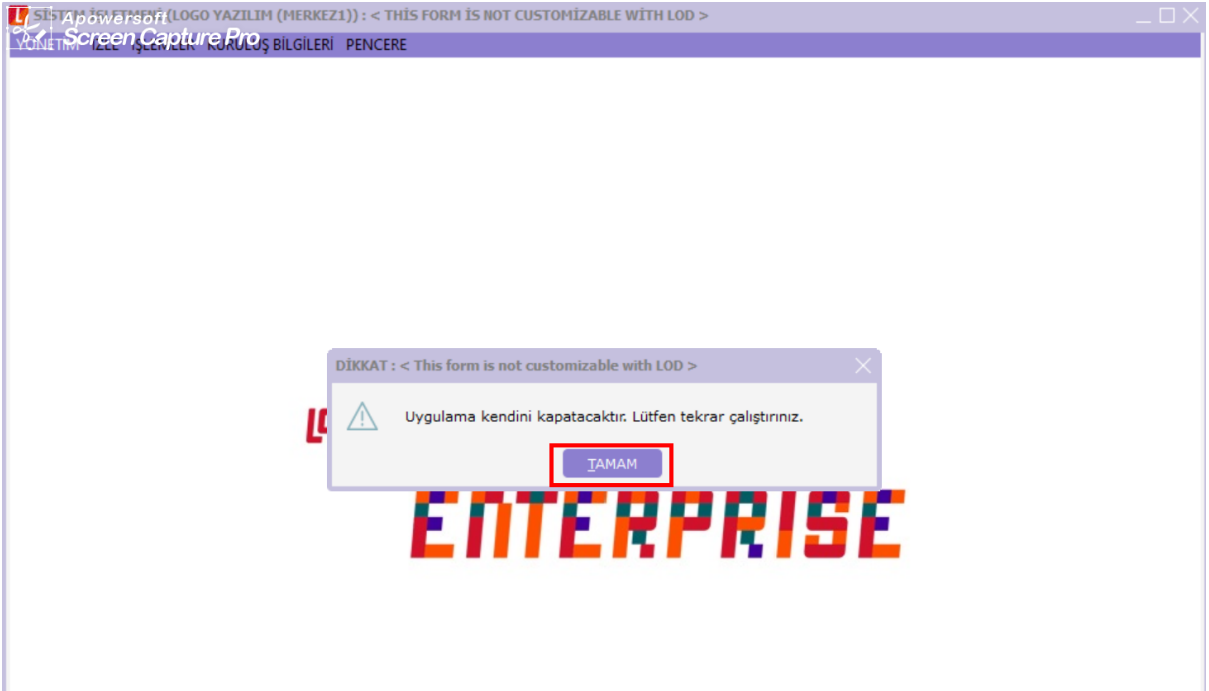
11. Açılan ekranda “Kurulu Lisanslar” görülecektir. Tamam butonuna basılarak Lisans yenileme işlemi başlatılır.



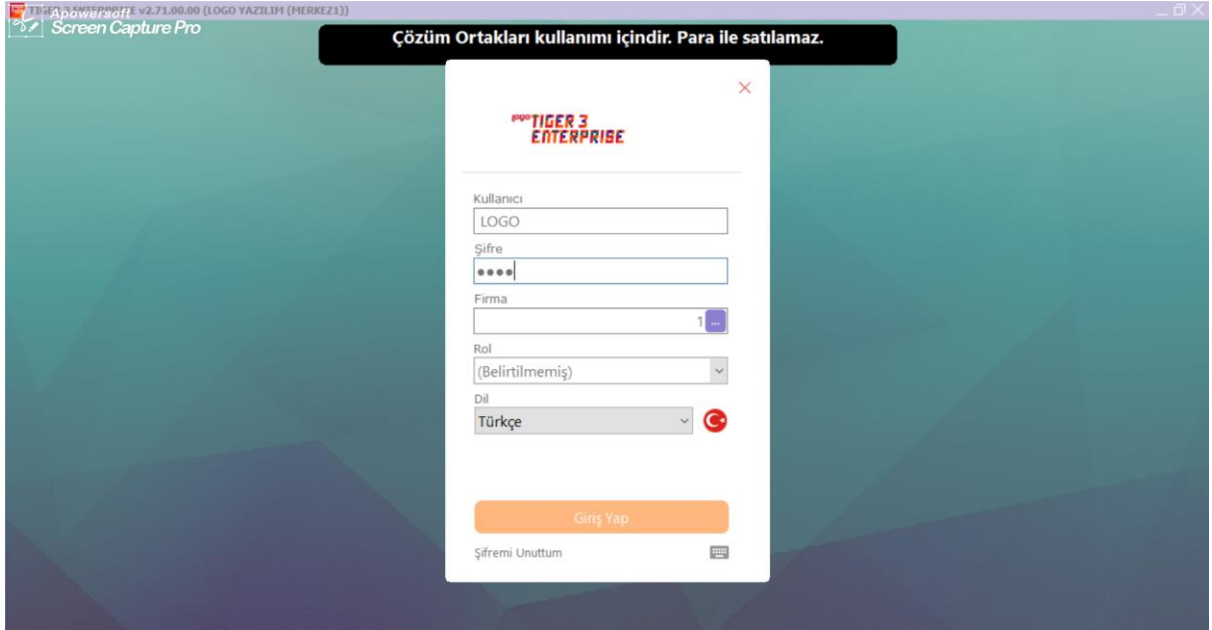
12. Lisans yenileme işleminin tamamlandığı uyarısı gelir. Tamam butonuna basılarak işlem tamamlanır.



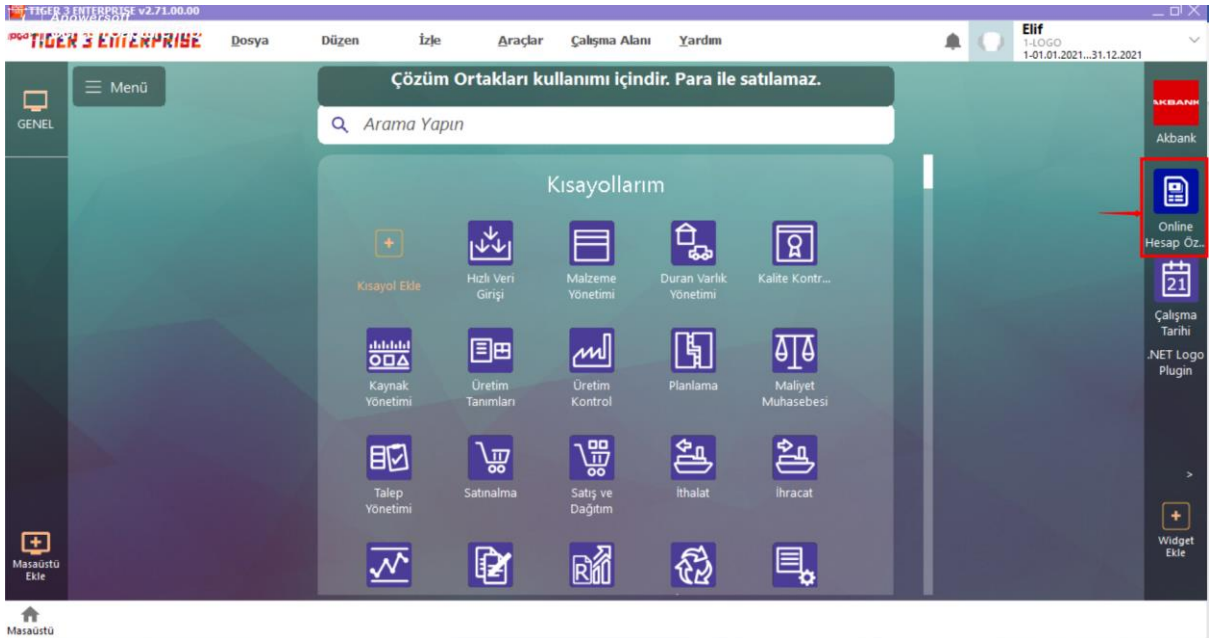
13. Uygulama kendini kapatacağı uyarısı gelir ve Tamam butonuna basılarak uygulamanın kapanması beklenir.



14. Logo programına tekrar giriş yapılır.



15. Sağ tarafta Online Hesap Özeti Programının güncel versiyonunun eklendiği görülür.



ÖNEMLİ: App silme ve yükleme işlemlerinin tüm kullanıcılarda geçerli olabilmesi için programlarında çıkış/giriş işlemlerini yapmaları gerekmektedir.